

Pronájem bytu 2+1, 56 m<sup>2</sup>, OV, Bílina, Teplické Předměstí (okres Teplice), ul. Antonína Sovy

# dumrealit.cz<sup>®</sup>

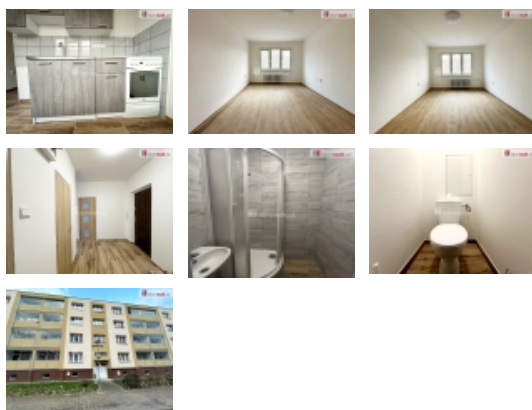


## Pronájem bytu 2+1, 56 m<sup>2</sup>, OV, Bílina, Teplické Předměstí (okres Teplice), ul. Antonína Sovy

ČÍSLO ZAKÁZKY: 650131 TYP ZAKÁZKY: pronájem

LOKALITA: Bílina, Teplické Předměstí (okres Teplice), Antonína Sovy

Pronájem bytu 2+1, 56 m<sup>2</sup>, OV, Bílina, Teplické Předměstí (okres Teplice), ul. Antonína Sovy



Služby pro dvě osoby vycházejí na 5500,- Kč, Nabízíme Vám nově zrekonstruovaný byt v lokalitě ulice Antonína Sovy ve městě Bílina. Byt se nachází ve 5. nadzemním podlaží panelového domu a nabízí moderní styl bydlení včetně kuchyňské linky a sporáku. V okolí se nachází veškerá občanská vybavenost a v blízkosti domu je autobusová zastávka, školka, škola, obchody. Dispozice bytu je 2+1 a celková plocha je 56 m. Kuchyň je vybavena sporákem a kuchyňskou linkou, Koupelna disponuje sprchovým koutem a toaleta je umístěna samostatně. Dále se byt skládá z dalších dvou samostatných prostorných místností. K bytu náleží sklepní kóje. Měsíční nájemné činí 7500,- Kč, Služby pro dvě osoby 5500,- Kč. Elektřina se přepisuje na nájemníka. Majitel požaduje vratnou kauci ve výši 15 000,- Kč. Provize RK. Tento byt je ideální pro rodinu s dětmi nebo pár, kteří hledají moderní a prostorné bydlení v klidné lokalitě. V blízkosti se nachází zelené plochy a možnosti pro aktivní trávení volného času. Prohlídky jsou možné kdykoliv po předchozí domluvě. Neváhejte a kontaktujte mne pro více informací či domluvení prohlídky. Ev. číslo: 649517. Energetický štítek: G

Nemovitost nabízí



dumrealit.cz

CENA: (za měsíc) **7 500,- Kč**

### Informace o nemovitosti

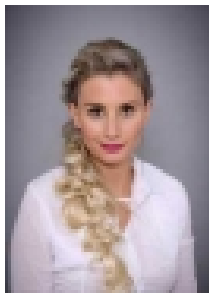
Dispozice bytu 2+1

Číslo podlaží v domě 5

Počet podlaží objektu 5

Pronájem bytu 2+1, 56 m2, OV, Bílina, Teplické Předměstí (okres Teplice), ul. Antonína Sovy

### Realitní makléř



**Ing. Markéta Pokrovskij**

Mobil: 728 292 969

[janurova-pokrovskij@dumrealit.cz](mailto:janurova-pokrovskij@dumrealit.cz)

<b>Celková podlahová plocha (m2)</b>	56
<b>Druh objektu</b>	panelová
<b>Stav objektu</b>	velmi dobrý
<b>Energetická třída</b>	G - Mimořádně neekonomická
<b>Vlastnictví</b>	osobní
<b>Vybaveno</b>	Nezařazeno
<b>Počet míst k parkování</b>	1
<b>Užitná plocha (m2)</b>	56