

Prodej pozemku , určený k výstavbě RD, Hlohovice (okres Rokycany)



## Rozlehlé stavebních pozemků v malebné obci Hlohovice se stávajícím RD ? jedinečná příležitost k

ČÍSLO ZAKÁZKY: 00088-1 TYP ZAKÁZKY: prodej

LOKALITA: Hlohovice (okres Rokycany)

### Rozlehlé stavebních pozemků v malebné obci Hlohovice se stávajícím RD ? jedinečná příležitost k

Rozlehlé stavební pozemky s rodinným domem v malebné obci Hlohovice, obklopené krásnou přírodou.

#### STRATEGICKÁ POLOHA

- 25 minut od Hořovic
- 20 minut od Rokycan
- 15 minut od dálnice na Prahu nebo Plzeň
- Ideální lokalita pro milovníky klidu, přírody a turistiky.

#### ROZSÁHLÉ STAVEBNÍ POZEMKY S INVESTIČNÍM POTENCIÁLEM

- Celková výměra pozemků: 5254 m<sup>2</sup>
- V územním plánu veden jako plocha smíšená obytná.
- Možnost zastavitelnosti až 40 %.
- Možnost rozdělení na čtyři parcely pro výstavbu rodinných domů.

#### VIZUALIZACE ROZDĚLENÍ A MOŽNÉ ZÁSTAVBY

- Ukázka varianty rozdělení na 4 stavební parcely s rodinnými domy. NEMOVITOST PROŠLA ČÁSTEČNOU REKONSTRUKCÍ

- Dům má novou střešní krytinu.
- Součástí jsou vedlejší stavby, např. prostorné stodoly ? vhodné pro:

Zemědělství, Farmu, Skladovací prostory, Podnikatelské záměry

OKOLÍ VHODNÉ PRO AKTIVNÍ ŽIVOTNÍ STYL. Možnosti volnočasových aktivit:

- Procházky
- Cykloturistika
- Běh
- Relaxace v přírodě

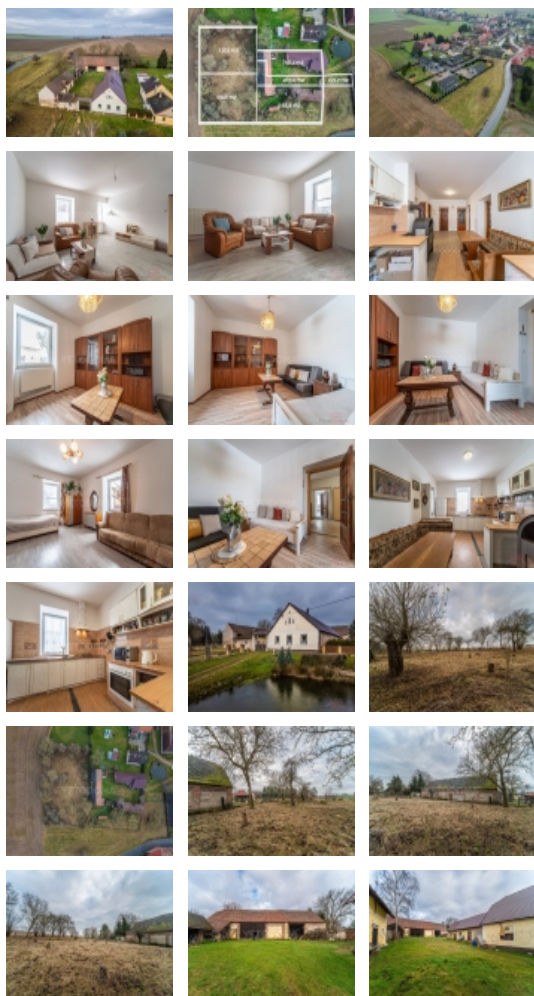
UNIVERZÁLNÍ VYUŽITÍ NEMOVITOSTI. Vhodné pro:

- Bydlení
- Podnikání
- Investice

#### INŽENÝRSKÉ SÍŤ

Voda - vlastní studna

Kanalizační žíjka. Obec začala budovat kanalizaci a jsme zahrnuti v obecních plánech



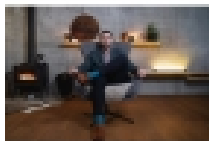
Prodej pozemku , určený k výstavbě RD, Hlohovice (okres Rokycany)

### Nemovitost nabízí

#### Yetodoma

Veverkova 2707/1, Východní Předměstí  
(Plzeň 3), 301 00 Plzeň

### Realitní makléř



#### Ondřej Brožík

Mobil: +420 776 525 100

[brozik@yetodoma.cz](mailto:brozik@yetodoma.cz)

**CENA:** (za nemovitost) **4 990 000,- Kč**

### Informace o nemovitosti

<b>Topení</b>	Lokální - tuhá paliva
<b>Doprava</b>	MHD
<b>Odpad</b>	Městská kanalizace
<b>Plocha parcely (m2)</b>	5254
<b>Komunikace</b>	asfaltová
<b>Druh pozemku</b>	pro bydlení
<b>Inženýrské sítě</b>	Kanalizace
<b>Charakter okolní zástavby</b>	obytná
<b>Poloha objektu</b>	samostatný