

Prodej řadového RD, 104 m2, Brno, Židenice (okres Brno-město)



## REZEROVÁNO! Řadový rodinný dům se zahradou, Brno, Židenice

ČÍSLO ZAKÁZKY: 225178 TYP ZAKÁZKY: prodej

LOKALITA:

Brno, Židenice (okres Brno-město), Balbínova

### REZEROVÁNO! Řadový rodinný dům se zahradou, Brno, Židenice

Upozornění: Tato nabídka je rezervována konkrétním zájemcem a v rezervační lhůtě není k dispozici! REZEROVÁNO! Nabízíme vám ke koupi řadový rodinný dům v Brně - Židenicích a to je v její útulné rezidentní části.

Jedná se o původní stavbu z roku 1928 s dispozicí 4+1. Dům se nachází na pozemku o celkové výměře 184 m<sup>2</sup>, z toho zastavěná plocha a nádvoří činí 82 m<sup>2</sup> a užitná plocha 104 m<sup>2</sup>.

Součástí je také sklep o velikosti 20 m<sup>2</sup>.

K domu náleží zahrada o velikosti 102 m<sup>2</sup>, která je orientována na jih, což zajišťuje dostatek slunečního světla po celý den.

Okna v domě jsou plastová z roku 2013, kromě kuchyně, kde jsou zachována původní dřevěná okna. Fasáda domu má novou omítku z roku 2013 a není zateplená. Na střeše byla v roce 2005 měněná krytina. Elektrické rozvody jsou částečně v mědi, a to konkrétně do kuchyně.

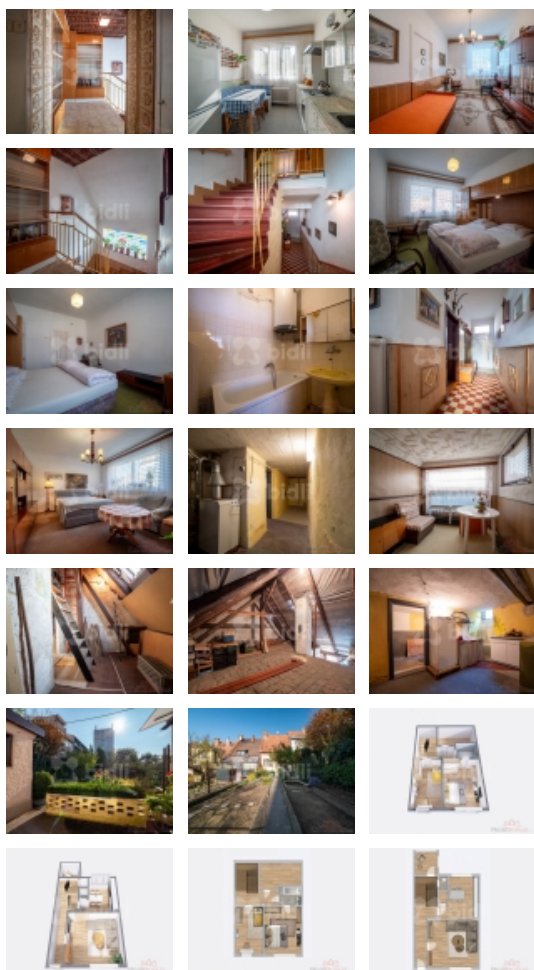
Nemovitost je bez vlhkosti a je možno ji ihned obývat.

Tento dům je ideální volbou pro ty z vás, kteří hledají nemovitost s potenciálem úprav dle vlastních představ, ale s možností okamžitého nastěhování a k tomu v klidné části Brna s výbornou dostupností do centra města.

Uvolnění nemovitosti dle domluvy s majitelem.

Výměry mohou být uvedeny s lehkou odchylkou.

Do dodání PENB uvádíme tř. G.



Prodej řadového RD, 104 m<sup>2</sup>, Brno, Židenice (okres Brno-město)

### Nemovitost nabízí



#### Bidli reality, a.s.

Jindřišská 889/17  
Nové Město  
110 00 Praha 1

### Realitní makléř



#### Martin Kabrna

Mobil: 774 110 007  
[info@bidli.cz](mailto:info@bidli.cz)

### Informace o nemovitosti

Počet podlaží objektu	2
Druh objektu	cihlová
Stav objektu	dobrý
Vlastnictví	osobní
Vlastní pozemek (m <sup>2</sup> )	184
Plocha sklepu (m <sup>2</sup> )	20
Vybavení	sklep
Vybaveno	Částečně zařízeno
Topení	Lokální - plynové
Elektřina	230 V
Odpad	Městská kanalizace
Plyn	Zaveden
Zastavěná plocha (m <sup>2</sup> )	82
Plocha parcely (m <sup>2</sup> )	184
Užitná plocha (m <sup>2</sup> )	104
Plocha zahrady (m <sup>2</sup> )	102
Druh pozemku	zahrada
Poloha objektu	řadový
K dispozici od	31.01.2025