

Pronájem bytu 1+kk, 54 m<sup>2</sup>, OV, Praha 4, Nusle, ul. Závíšova

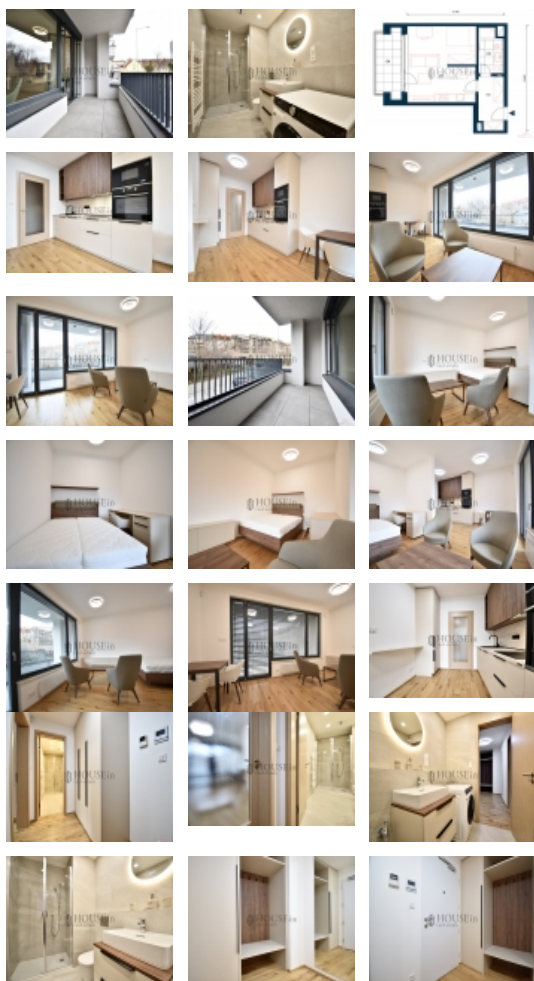


## Pronájem nového bytu 1+kk, terasa, gar. stání, sklep, ul. Závíšova, Praha - Nusle

ČÍSLO ZAKÁZKY: PP6797012 TYP ZAKÁZKY: pronájem  
5 - Závíšov

LOKALITA: Praha 4, Nusle, Závíšova

### Pronájem nového bytu 1+kk, terasa, gar. stání, sklep, ul. Závíšova, Praha - Nusle



Nabízíme dlouhodobý pronájem zcela nového, moderního a kompletně zařízeného bytu 1+kk o celkové výměře 40 m<sup>2</sup> s velkou terasou 9 m<sup>2</sup>, garážovým parkovacím místem a prostorným sklepem. Byt se nachází v 1. nadzemním podlaží nově postaveného bytového domu s výtahem, který je součástí moderní bytové rezidence Nuselský Pivovar, v klidné ulici Závíšova, Praha 4 ? Nusle, nedaleko tramvajové zastávky Divadlo Na Fidlovačce.

Dispozice bytu: předsíň, prostorný obývací pokoj s oddělenou kuchyňskou linkou a vstupem na terasu, koupelna se sprchovým koutem a toaletou. Byt je orientovaný na západ a poskytuje výhled do klidné ulice.

Vybavení: kuchyňská linka se spotřebiči (elektrická trouba, mikrovlnná trouba, lednice s mrazákem, myčka, digestoř), stylový moderní nábytek (dvoulůžková postel s matrací, psací stůl s židlí, konferenční stůl, dvě křesla, jídelní stůl se dvěma židlemi), vestavěné skříně v předsíni, dálkové podlahové vytápění v koupelně, předokenní žaluzie. K dispozici je optický internet a připravené rozvody, alarm a videotelefon. V koupelně je nainstalována pračka a v oknech bezpečností skla.

Tento projekt představuje moderní rezidenční areál vzniklý na místě historického pivovaru v pražských Nuslích. Kombinuje industriální prvky původní architektury s moderním designem a nabízí komfortní bydlení v klidné lokalitě blízko centra Prahy a Náměstí Bratří Syнкů.

Lokalita zajišťuje klidné bydlení s veškerou občanskou vybaveností ? obchody, restaurace, služby i blízkost parků Havlíčkovy sady, Folimanka a Vyšehrad. Dopravní dostupnost je výborná: tramvajová zastávka Divadlo Na Fidlovačce nebo Nám. Bratří Syнкů v pěší vzdálenosti, případně metro C ? Vyšehrad (10 minut chůze).

Byt je vhodný pro jednotlivce nebo pár, bez domácích mazlíčků a nekuřáky. K dispozici od 1. 2. 2025. Majitel požaduje jistotu ve výši dvou měsíčních nájmů. Provize pro realitní kancelář činí 29.000 Kč.

Přijďte se osobně přesvědčit o atraktivitě této nabídky. Pro více informací nebo prohlídku nás kontaktujte telefonicky, e-mailem nebo SMS. Ve večerních hodinách, o víkendech a svátcích preferujeme kontakt e-mailem nebo SMS.

Pronájem bytu 1+kk, 54 m<sup>2</sup>, OV, Praha 4, Nusle, ul. Závěšova

## Nemovitost nabízí

House IN

## Realitní makléř



### Petr Procházka

Mobil: +420 777 211 511

[petr.prochazka@housein.cz](mailto:petr.prochazka@housein.cz)

**CENA:** (za měsíc) **28 000,- Kč**

## Informace o nemovitosti

Dispozice bytu	1+kk
Číslo podlaží v domě	1
Celková podlahová plocha (m <sup>2</sup> )	54
Druh objektu	smíšená
Stav objektu	novostavba
Energetická třída	B - Velmi úsporná
Vlastnictví	osobní
Plocha teras (m <sup>2</sup> )	9
Plocha sklepu (m <sup>2</sup> )	3
Vybavení	terasa sklep
Umístění objektu	centrum
Topení	Ústřední - dálkové
Doprava	MHD
Voda	dálkový vodovod
Odpad	Městská kanalizace
Počet míst k parkování	1
Celková plocha (m <sup>2</sup> )	54
Ostatní	Parkoviště
Užitná plocha (m <sup>2</sup> )	40
Komunikace	asfaltová
Inženýrské sítě	Vodovod Kanalizace
Charakter okolní zástavby	obytná
Poloha objektu	v bloku
K dispozici od	01.02.2025

Pronájem bytu 1+kk, 54 m<sup>2</sup>, OV, Praha 4, Nusle, ul. Závěšova