

Pronájem pozemku , určený pro komerční výstavbu, Rozhraní (okres Svitavy)

## Stavební pozemek k bydlení a komerci v Rozhraní na trase Brno - Svitavy.

ČÍSLO ZAKÁZKY: 387 TYP ZAKÁZKY: pronájem

LOKALITA: Rozhraní (okres Svitavy)

### Stavební pozemek k bydlení a komerci v Rozhraní na trase Brno - Svitavy.

Pronájem nebo i koupě stavebního pozemku 10.555m<sup>2</sup> na okraji obce Rozhraní. Je rovinný, zatravněný, udržovaný, téměř obdélníkového tvaru cca 130m x 85m. Je určený k obytným a komerčním účelům.

Nachází se hned u silnice I/43, což je silnice I. třídy vedoucí z Brna přes Svitavy, Lanškroun a Králíky do Polska (směr Kladsko a Vratislav). Do města Svitavy je to jen 18km, do Letovic je to 7km, do Brna 45km, do Boskovic 18km.

V obci je vlaková zastávka na trase Brno - Česká Třebová.

Na pozemku je nově vybudovaný vlastní hlubinný vrt s bohatou vydatností a dále je na pozemku vybudované jezírko. Elektrizace pozemku je v řešení. Na pozemek je vybudován sjezd.

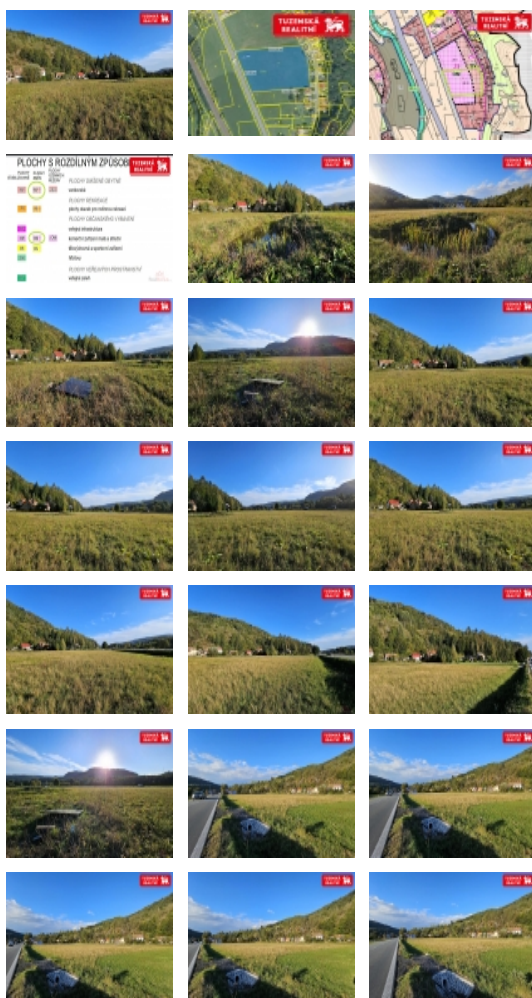
V hloubce pod pozemkem je velké podzemní jezero, velká zásobárna vody. Pozemek je v lokalitě s bohatými zásobami pitné vody. V blízkosti jsou Březovské vodovody zásobující město Brno kvalitní pitnou vodou.

Na území je právně nezávazná územní studie a akustická studie, které Vám zašleme na vyžádání.

Pozemek je možné si i dlouhodobě pronajmout.

Regulativa dle územního plánu:

Plochy občanského vybavení komerční zařízení malá a střední (OM) Hlavní využití: - občanské vybavení (obchodní prodej vyjma volného skladování, ubytování, stravování, služby). Přípustné využití: - občanské vybavení (ochrana obyvatelstva, věda a výzkum), - veřejná prostranství, - sídelní zeleň, - dopravní a technická infrastruktura, - nemotorová doprava, - vodohospodářské využití, - zemědělské využití. Podmíněně přípustné využití: - v ploše Z9 chráněné venkovní prostory, chráněné venkovní prostory staveb a chráněné vnitřní prostory staveb za podmínky, že v nich bude prokázáno splnění hygienických limitů hluku ze stabilizované plochy dopravní infrastruktury silniční a za Územní plán Rozhraní 14 podmínky dopravního připojení prostřednictvím místní komunikace. Podmínky prostorového uspořádání: - intenzita využití stavebních pozemků max. 60 %.



**Nemovitost nabízí**

**Tuzemská realitní**

Sloup

Pronájem pozemku , určený pro komerční výstavbu, Rozhraní (okres Svitavy)

### Realitní makléř



**Procházka Antonín**

Mobil: +420 727 898 283

[prochazka@tuzemskarealitni.cz](mailto:prochazka@tuzemskarealitni.cz)

### Informace o nemovitosti

Číslo podlaží v domě	1
Vlastní pozemek (m2)	10555
Plocha parcely (m2)	10555
Druh pozemku	pro komerční výstavbu