

Prodej pozemku , určený k výstavbě RD, Lipnice nad Sázavou (okres Havlíčkův Brod)

# dumrealit.cz<sup>®</sup>



## Prodej pozemku , určený k výstavbě RD, Lipnice nad Sázavou (okres Havlíčkův Brod)

ČÍSLO ZAKÁZKY: 647252 TYP ZAKÁZKY: prodej

LOKALITA: Lipnice nad Sázavou (okres Havlíčkův Brod)

### Prodej pozemku , určený k výstavbě RD, Lipnice nad Sázavou (okres Havlíčkův Brod)

uvedená cena je včetně právního servisu a odměny RK , Hledáte pozemek na výjimečném místě, bez těsné blízkosti sousedů? Rádi Vám zprostředkujeme prodej jedinečného pozemku v Lipnici nad Sázavou o celkové výměře cca 920 m, která nově vznikne úpravou dělení pozemků. Dle platného Územního plánu schváleno k zástavbě stavbou venkovského charakteru s maximální výškou 2NP + podkroví. Terén je mírně svažité, obdélníkového tvaru, z části porostlý stromy, nacházející se v okrajové části obce, s naprostým soukromím, s prosluněním po celý den a krásnými výhledy do širokého okolí na místní hrad Lipnice nad Sázavou a vrch Melechov. Přípojku elektřiny a obecního vodovodu zajistí prodávající na své náklady. Odpady bude třeba řešit vybudováním septiku nebo čističky. Přístup na pozemek je z obecní komunikace. V Lipnici naleznete ordinaci praktického lékaře, městský úřad, poštu, MŠ, ZŠ, SOU kamenické, obchod a restaurace, zastávku BUS. Tato lokalita v kraji Vysočina je velice vyhledávaná pro svou jedinečnou krásnou přírodu, která nabízí velké množství volnočasových aktivit, například se koupání v zaplavených lomech s křišťálově čistou vodou, Foglarem proslavená Stvořidla a jiné, nespočet kulturních památek v okolí, mnoho cyklo tras a stezek pro pěší turistiku. Vzdálenost od okolních měst - Havlíčkův Brod (16 km), Humpolec (12 km), Světlá nad Sázavou (8 km). Pro více informací volejte na uvedené telefonní číslo. Ev. číslo: 646638.

CENA: (za nemovitost) **3 950 000,- Kč**

### Informace o nemovitosti

Vlastní pozemek (m2) 920

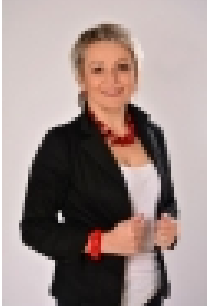
#### Nemovitost nabízí



dumrealit.cz

Prodej pozemku , určený k výstavbě RD, Lipnice nad Sázavou (okres Havlíčkův

### Realitní makléř



**Martina Kavková, MBA**

Mobil: 602 684 162

[kavkova@dumrealit.cz](mailto:kavkova@dumrealit.cz)

**Umístění objektu**

klidná část obce

**Druh pozemku**

pro bydlení