

Prodej samostatného RD, 270 m2, Běšiny (okres Klatovy)



CHALUPA NA ŠUMAVĚ PŮVODNÍ POLOROUBENKA PO REKONSTRUKCI SE DVĚMA BYTOVÝMI JEDNOTKAMI - BĚŠINY

ČÍSLO ZAKÁZKY: 2024028 TYP ZAKÁZKY: prodej

LOKALITA: Běšiny (okres Klatovy)

CHALUPA NA ŠUMAVĚ PŮVODNÍ POLOROUBENKA PO REKONSTRUKCI SE DVĚMA BYTOVÝMI JEDNOTKAMI - BĚŠINY

Pozemky: celkem 1.029 m2, z toho stavební pozemek 165m2 a zahrada 864m2.

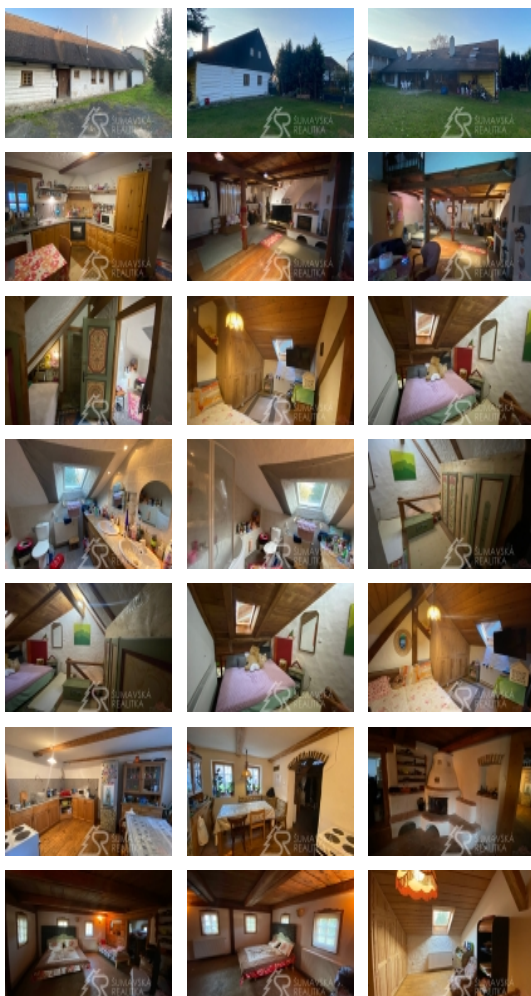
Lokalita: Běšiny leží 11 km jihovýchodně od Klatov v údolí Drnového potoka. Nachází se v něm Kemp uváděný pod názvem Eurocamp Běšiny. Na výstavbu kempu navazuje také zřízení cyklotras, které mapují krajinu a to od Klatov až do Železné Rudy, kde navazují na bavorské trasy. Běšiny jsou ideální destinací pro ty, kdo hledají únik od shonu velkoměsta a chtějí si užít autentický venkovský život v krásné krajině Pošumaví.

Popis domu: původní poloroubenka je po kompletní rekonstrukci podle švýcarského vzoru, kdy bylo použito drahé antické dřevo. Stavební úpravy proběhly před 10 lety. Nemovitost je usazena v obydlené části Běšin. Stylové vybavení je zahrnuto v ceně. V domě jsou 2 bytové jednotky, každá má svůj elektroměr a plynový kotel. Střecha je z kanadského šindele. Zdi jsou nové, ale vytváří efekt křivého zdiva. Ze zimní prosklené zahrady vybavené křbovými kamny se vstupuje na zahradu, která vytváří hezký rámeček obklopující část domu.

Vnitřní dispozice :

1. byt: vstup z předsíně vlevo do obývacího pokoje s křbovými kamny, na který následuje jeden pokoj. Vpravo se vstupuje do kuchyně spojené s jídelnou, vybavenou kuchyňskou linkou. Na chodbě je WC a malované umyvadlo. Do patra se vstupuje po dřevěném schodišti, kde je ložnice s vestavěnými dřevěnými skříněmi, koupelna s rohovou vanou a další ložnice.
2. byt: je přístupný přes hlavní chodbu prvního bytu. Vstupuje se do prosklené zimní zahrady, která je společná pro oba dva byty. Vpravo se pak vstupuje do druhého bytu. V přízemí je velký obývací pokoj s krbem s tepelnými výdychy, kuchyň a komora. Po dřevěném schodišti se vstupuje do podkroví, kde jsou 2 ložnice s vestavěnými dřevěnými skříněmi a koupelna s rohovou vanou a WC.

Elektrina - 230/400 V, voda a kanalizace obecní, topení- 2 plynové kotle, 3 křbová kamna.



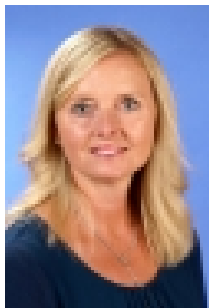
Nemovitost nabízí

Šumavská realitka

Náměstí 184
341 92 Kašperské Hory

Prodej samostatného RD, 270 m2, Běšiny (okres Klatovy)

Realitní makléř

**Ilona Korcová**

Mobil: +420 724 834 692

korcova@sumavskarealitka.cz**CENA:** (za nemovitost) **5 500 000,- Kč****Informace o nemovitosti**

Počet podlaží objektu	1
Druh objektu	smíšená
Stav objektu	velmi dobrý
Energetická třída	G - Mimořádně nevhodná
Vlastní pozemek (m2)	864
Umístění objektu	klidná část obce
Odpad	Městská kanalizace
Plyn	Zaveden
Zastavěná plocha (m2)	165
Užitná plocha (m2)	270
Komunikace	asfaltová
Poloha objektu	samostatný