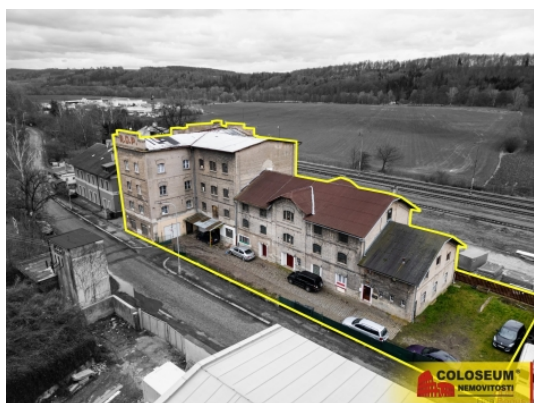


Prodej nájemního domu, Kostelec nad Orlicí (okres Rychnov nad Kněžnou)



## Kostelec nad Orlicí, komerční objekt, 6 bytových jednotek, podkroví, možnost rozšíření ? komerce

ČÍSLO ZAKÁZKY: V431BL01 TYP ZAKÁZKY: prodej  
4

LOKALITA: Kostelec nad Orlicí (okres Rychnov nad Kněžnou)

### Kostelec nad Orlicí, komerční objekt, 6 bytových jednotek, podkroví, možnost rozšíření ? komerce

V zastoupení majitele nabízíme komerční objekt v obci Kostelec nad Orlicí. Jedná se o budovu bývalého průmyslového mlýna. Budova má 3 nadzemní podlaží a jedno podzemní podlaží. Celková výměra pozemku je 1 386 m<sup>2</sup>, z toho zastavěná 719 m<sup>2</sup>.

Aktuálně se v budově nachází 6 bytových jednotek. V prvním patře jsou dvě jednotky o dispozici 1+kk a jedna jednotka 2+1, ve druhém patře nalezneme dvě jednotky o dispozici 2+1 a ve třetím patře jednotka o dispozici 2+1. Celková užitná plocha těchto jednotek je 332 m<sup>2</sup>. Všechny jednotky jsou aktuálně pronajaty a generují pravidelný nájem ve výši středních desítek tisíc Kč měsíčně.

Budova má rozsáhlé podkroví a garáže, které nabízí možnost rozšíření o dalších alespoň patnáct bytových jednotek.

V budově byla provedena částečná rekonstrukce, během níž byla opravena střecha a zbudovány dva nové septiky.

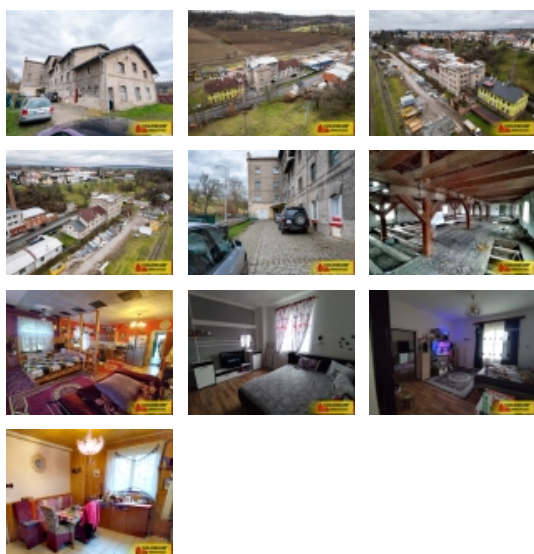
Obec s rozšířenou působností Kostelec nad Orlicí se nachází v okrese Rychnov nad Kněžnou, velkou výhodou je blízkost automobilového výrobního závodu, který je jedním z největších zaměstnavatelů v okolí.

Průkaz energetické náročnosti nebyl dodán a z toho důvodu je uvedena třída G. Nemovitost lze financovat úvěrem s jehož vyřízením rádi pomůžeme.

Pro více informací nebo domluvení termínu prohlídky neváhejte kontaktovat realitního makléře.

CENA: (za nemovitost) **5 306 130,- Kč**

## Informace o nemovitosti



**Nemovitost nabízí**

**COLOSEUM NEMOVITOSTI**

**s.r.o.**

Prodej nájemního domu, Kostelec nad Orlicí (okres Rychnov nad Kněžnou)

**Realitní makléř**



**Ing. Zdeněk Šaman**

Mobil: +420 773 756 703

[z.saman@coloseumreality.cz](mailto:z.saman@coloseumreality.cz)

Druh objektu	cihlová
Stav objektu	dobrý
Energetická třída	G - Mimořádně nevhodná
Zastavěná plocha (m2)	719
Plocha parcely (m2)	1386
Užitná plocha (m2)	332