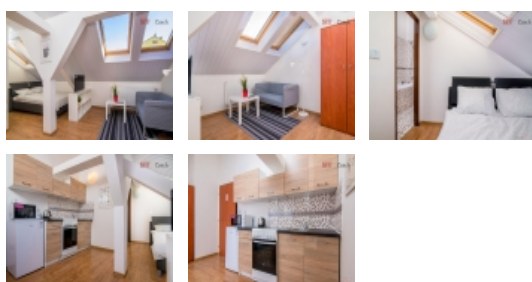


Pronájem bytu 1+kk, 25 m2, OV, Praha 4, Nusle, ul. Čestmírova

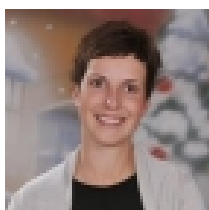


Nemovitost nabízí

SFF Czech s.r.o.

Svitákova 6
Praha 5
155 00

Realitní makléř



Koubková Lucie

Mobil: +420 608 310 953
info@sffczech.cz

Bez provize, zařízené podkrovní studio k pronájmu Praha 4 Nusle blízko centra

ČÍSLO ZAKÁZKY: 207/5086 TYP ZAKÁZKY: pronájem

LOKALITA: Praha 4, Nusle, Čestmírova

Bez provize, zařízené podkrovní studio k pronájmu Praha 4 Nusle blízko centra

Bez provize! Od 18.11.2024 dlouhodobý nebo střednědobý pronájem (minimum 3 měsíce) podkrovního studia č. 40504 o velikosti 25 m2. v částečně zrekonstruovaném domě na Praze 4 Nusle bez výtahu sestávající z hlavní místnosti s kuchyňským koutem (vybaveno mikrovlnnou troubou, lednicí s mrazničkou, elektrickým sporákem, varnou konvicí, nádobím), koupelny s vanou, toaletou a pračkou/sušičkou.

Byt situovaný ve 4. patře bez výtahu. Je zařízen dvoulůžkovou postelí, ložním prádlem, šatní skříň, dvumístnou sedací soupravou, konferenčním stolem, policovou skříňkou, TV a dalším drobným vybavením. V krátké docházkové vzdálenosti TESCO, pošta, restaurace, zdravotní středisko, lékárna, kavárny, potraviny, Dr. Max, restaurace, banka, divadlo a další. Tramvajová zastávka náměstí Bratří synků a Otakarova (tramvaj č. 14, 6, 11, 12, 4, 7, 17, 24, 21, 17), I.P. Pavlova a Václavské náměstí pouze 6 min. tramvají.

Tramvají Vyšehrad jen dvě zastávky tramvají, kde je metro červená trasa C. Vhodné pro jednotlivce nebo pár.

Celková cena: 24.900 Kč / měsíc včetně všech služeb a vysokorychlostního Wi-Fi internetu (od UPC).

Je požadována vratná jistota ve výši jednoho měsíčního nájmu.

CENA: (za měsíc) **23 400,- Kč**

Informace o nemovitosti

Dispozice bytu	1+kk
Číslo podlaží v domě	5
Počet podlaží objektu	4
Celková podlahová plocha (m2)	25
Druh objektu	smíšená
Stav objektu	dobrý
Vlastnictví	osobní
Druh bytu	v panelovém domě

Pronájem bytu 1+kk, 25 m2, OV, Praha 4, Nusle, ul. Čestmírova

Počet podlaží pod zemí	1
Umístění objektu	centrum
Vybaveno	Nezařízeno
Připojení na internet	Jiné
Celková plocha (m2)	25
Užitná plocha (m2)	25
Inženýrské sítě	Vodovod Kanalizace
Druh stavby	budova/y, hala/y
Poloha objektu	v bloku