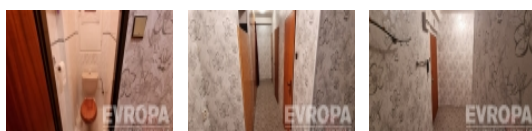
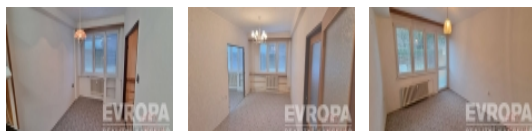


Pronájem bytu 2+1, 64 m², DV, Světlá nad Sázavou (okres Havlíčkův Brod), ul. Sázavská



Pronájem bytu 2+1, 64m , Světlá nad Sázavou

ČÍSLO ZAKÁZKY: 927199 TYP ZAKÁZKY: pronájem

LOKALITA: Světlá nad Sázavou (okres Havlíčkův Brod), Sázavská

Pronájem bytu 2+1, 64m , Světlá nad Sázavou

Pronajmu přízemní útulný byt o dispozici 2+1 a velikosti 64 m ve Světlé nad Sázavou v Sázavské ulici nedaleko centra města. Dům je panelový a je zateplen, okna jsou plastová. Byt je s balkonem, orientace všech pokojů je na jih do zeleně. Nově jsou zde položeny koberce, kromě kuchyně kde je PVC a koupelny, WC a komory, kde je dlažba. K bytu náleží sklep o výměře 4,7 m. Byt je dálkově vytápěn. Pronajímá se bez vybavení. Cena měsíčního nájmu je 9.500 Kč, cena za služby je 4.500 Kč měsíčně, kauce je ve výši 19.000 Kč a odměna pro RK je 11.495 Kč. V případě zájmu o prohlídku mne neváhejte kontaktovat.

CENA: (za měsíc) **9 500,- Kč**

Nemovitost nabízí

evropa services czech

U Zvonařky 358/10
Praha 2

Realitní makléř



Martin Mezera

Mobil: +420 770 180 405

martin.mezera@rkevropa.cz

Informace o nemovitosti

| | |
|--|------------------------|
| Dispozice bytu | 2+1 |
| Číslo podlaží v domě | 1 |
| Počet podlaží objektu | 5 |
| Celková podlahová plocha (m ²) | 64 |
| Druh objektu | panelová |
| Stav objektu | dobrý |
| Energetická třída | G - Mimořádně nevhodná |
| Vlastnictví | družstevní |
| Plocha balkonu (m ²) | 3 |
| Plocha sklepu (m ²) | 5 |
| Vybavení | balkon |
| Vybaveno | Částečně zařízeno |
| Doprava | vlak |
| Odpad | Městská kanalizace |
| Rok rekonstrukce | 2000 |
| Stáří objektu | 1975 |
| Užitná plocha (m ²) | 64 |

Pronájem bytu 2+1, 64 m2, DV, Světlá nad Sázavou (okres Havlíčkův Brod), ul. Sázavská

Počet bytů - celkem

42