

Prodej blokového RD, 450 m<sup>2</sup>, Valeč (okres Karlovy Vary)

# dumrealit.cz<sup>®</sup>



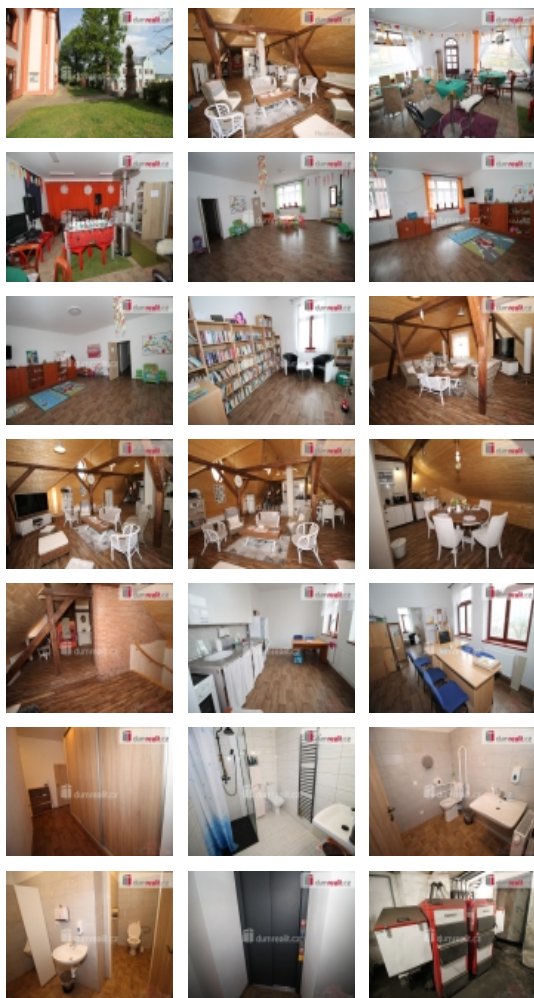
## Prodej blokového RD, 450 m<sup>2</sup>, Valeč (okres Karlovy Vary)

ČÍSLO ZAKÁZKY: 646755 TYP ZAKÁZKY: prodej

LOKALITA: Valeč (okres Karlovy Vary), Široká

### Prodej blokového RD, 450 m<sup>2</sup>, Valeč (okres Karlovy Vary)

Dumrealit.cz Vám zprostředkuje koupi atypického cihlového domu v centru obce Valeč po kompletní rekonstrukci s výtahem. Dům může sloužit částečně ke komerčnímu využití, k pronájmu či vícegeneračnímu bydlení. Čtyřpodlažní podsklepený objekt nabízí v přízemí kancelář se sociálním zázemím, dále vybavené komunitní centrum vhodné k provozování restaurace. V prvním patře byly prostory uzpůsobené pro provoz dětské skupiny a rukodělnou dílnu, opět každý provoz měl své sociální zázemí a patro by se dalo předělat na dvě bytové jednotky. V podkroví je krásný vzdušný otevřený prostor, kde majitel vybudoval nádherný podkrovní byt. Ve sklepech byl tématický čarodějný sklípek. Objekt je napojen na elektřinu, kanalizaci a vodovodní řad. Budova prošla kompletní rekonstrukcí včetně elektroinstalace, vodoinstalace, odpadů, podlah, omítek, štuků, topného systému, nových oken, interiérových dveří, sociálních zařízení. Střecha je zateplená minerální vatou. Kompletně nové jsou koupelny a sociální zařízení. Vytápění zajišťuje moderní kotel na uhlí, do kotelny vede nákladní výtah. Za domem je menší dvorek. Před domem jsou tři parkovací stání a dále se dá parkovat v okolí. V obci jsou dva krásně opravené kostely. Barokní město Valeč disponuje venkovním divadlem, zámek, zámeckým parkem, jsou zde sochy Matyáše Brauna, celkově je zde ve Valeči a okolí největší koncentrace historických památek v České republice a to dává lokalitě velký potenciál pro turismus, už nyní je zde velký zájem o ubytování. Do Karlových Varů je to cca 20 minut jízdy. Nemovitost není zatížena právy třetích stran či věcnými břemeny. Cena zahrnuje veškerý právní servis i provizi RK. V případě zájmu Vám rádi doporučíme naše prověřené hypoteční poradce. Ev. číslo: 646141. Energetický štítek: D (60 kWh/m<sup>2</sup>/rok).



## Informace o nemovitosti

Prodej blokového RD, 450 m<sup>2</sup>, Valeč (okres Karlovy Vary)

Nemovitost nabízí



[dumrealit.cz](http://dumrealit.cz)

Realitní makléř



**Edita Kostrounová**

Mobil: 725 160 344

[kostrounova@cheb2.dumrealit.cz](mailto:kostrounova@cheb2.dumrealit.cz)

Počet podlaží objektu	4
Celková podlahová plocha (m <sup>2</sup> )	450
Druh objektu	cihlová
Stav objektu	velmi dobrý
Energetická třída	D - Méně úsporná
Vlastní pozemek (m <sup>2</sup> )	287
Počet míst k parkování	3
Zastavěná plocha (m <sup>2</sup> )	200
Užitná plocha (m <sup>2</sup> )	450
Poloha objektu	v bloku