

Prodej bytu 2+1, 65 m², OV, Chrudim, Chrudim IV, ul. Malecká



Prodej bytu 2+1 60 m², pozemek 80m², ulice Malecká-Chrudim

ČÍSLO ZAKÁZKY: 225679 TYP ZAKÁZKY: prodej

LOKALITA: Chrudim, Chrudim IV, Malecká

Prodej bytu 2+1 60 m², pozemek 80m², ulice Malecká-Chrudim

Nabízím k prodeji byt 2+1 o rozloze 60 m², nacházející se v prvním patře cihlového domu na ulici Malecká v Chrudimi. Dům je prohlášením vlastníka rozdělen na dvě bytové jednotky a společné prostory se samostatnými měřidly energií. Byt je v původním stavu, což poskytuje novému majiteli příležitost upravit ho podle vlastních představ a potřeb.

Dispozice bytu:

Obývací pokoj: prostorný, s dostatkem přirozeného světla

Ložnice: klidná, vhodná pro odpočinek

Kuchyně: samostatná, s možností úpravy

Koupelna a WC: v původním stavu, s možností rekonstrukce

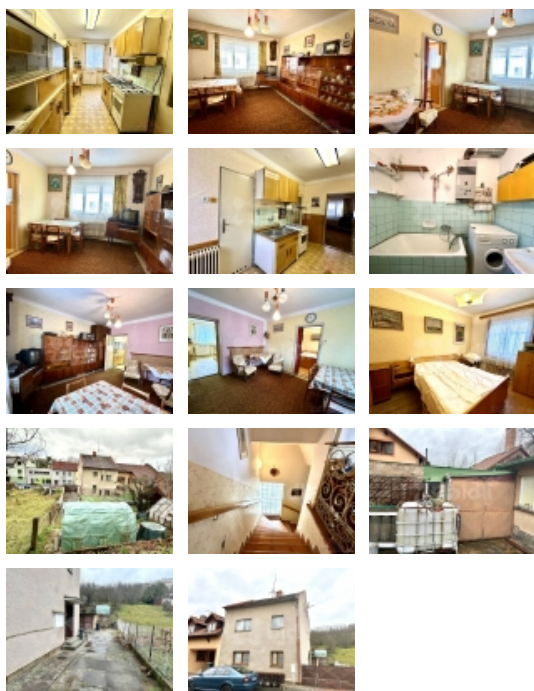
Předsíň: s úložným prostorem

Byt je situován v klidné lokalitě, s dobrým dopravním spojením do centra města a s dostupností veškeré občanské vybavenosti. K bytu náleží zahrada za domem o výměře cca 80 m², která je ideální pro relaxaci a zahradničení.

Stav domu: Dům je v původním stavu, částečně udržovaný.

Vzhledem k nízkým nákladům na správu a okolí plnému zeleně je ideálním místem pro rodinu nebo jednotlivce, kteří hledají klidné bydlení v Chrudimi.

Pokud máte zájem o více informací nebo si chcete domluvit prohlídku, neváhejte nás kontaktovat.



CENA: (za nemovitost) **2 990 000,- Kč**

Informace o nemovitosti

Dispozice bytu 2+1

Číslo podlaží v domě 2

Prodej bytu 2+1, 65 m², OV, Chrudim, Chrudim IV, ul. Malecká

Nemovitost nabízí



Bidli reality, a.s.

Jindřišská 889/17
Nové Město
110 00 Praha 1

Realitní makléř



Tomáš Horák

Mobil: 774 110 007
info@bidli.cz

Celková podlahová plocha (m²)	65
Druh objektu	cihlová
Stav objektu	před rekonstrukcí
Vlastnictví	osobní
Vybavení	zahrada
Doprava	vlak silnice MHD autobus
Občanská vybavenost	Škola Školka Zdravotnická zařízení Pošta Supermarket Kompletní síť obchodů a služeb Restaurace Místní úřad Kulturní zařízení Koupaliště
Parkování	u domu (veřejné)
Užitná plocha (m²)	60
Plocha zahrady (m²)	80