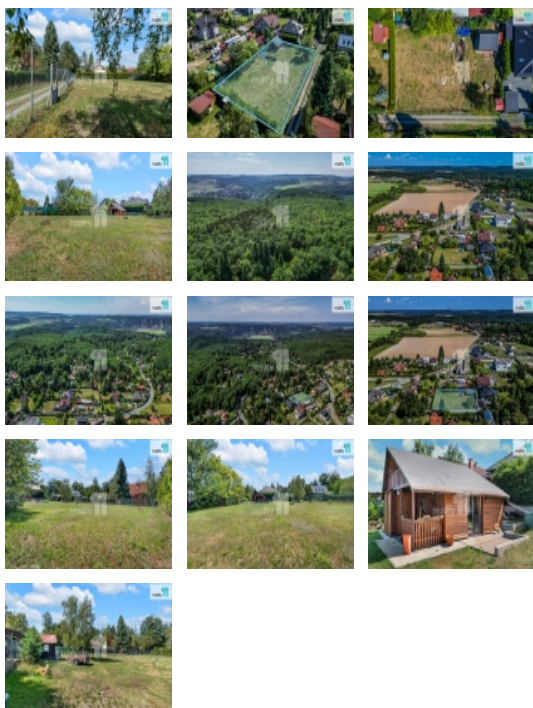


Prodej pozemku , určený k výstavbě RD, Březová-Oleško (okres Praha-západ)



Prodej pozemku , určený k výstavbě RD, Březová-Oleško (okres Praha-západ)

ČÍSLO ZAKÁZKY: 26738 TYP ZAKÁZKY: prodej

LOKALITA: Březová-Oleško (okres Praha-západ), Oblouková

Prodej pozemku , určený k výstavbě RD, Březová-Oleško (okres Praha-západ)

, Hledáte pozemek na klidném místě blízko přírody? V lokalitě nedaleko jižního okraje Prahy v obci Březová Oleško se nachází pozemek ve slepé ulici, velikost pozemku je 1.236 m, jde o část obce Březová, pozemek je rovinatý a uliční šíře je 45 metrů. Zastavitelnost pozemku je 20 % plus 10 % pro zpevněné plochy. Aktuálně si na pozemku nachází chatka, která se dá zatím využít na rekreaci, nebo bonus při stavbě domu, ale může se i rychle odstranit. Na pozemku je zavedena elektřina 230 V, 400 V a hluboká vrtná studna. Obcí prochází turistická trasa směřující k několika zajímavým vyhlídkám. Dobrá dopravní dostupnost, cesta autem do centra Prahy trvá cca 30 minut, v okolí Zvole u Prahy, Vrané nad Vltavou a Dolní Břežany. Přímé spojení prostřednictvím MHD na metro C Kačеров. Občanská vybavenost v nedaleké Zvoli nebo Vraném nad Vltavou. Ev. číslo: 26738.

CENA: (za nemovitost) **7 999 000,- Kč**

Nemovitost nabízí

Reality 11

Informace o nemovitosti

Vlastní pozemek (m2)	1236
Umístění objektu	klidná část obce
Druh pozemku	pro bydlení

Prodej pozemku , určený k výstavbě RD, Březová-Oleško (okres Praha-západ)

Realitní makléř



Martin Kubík

Mobil: 777 098 218

kubik@reality11.cz