

Prodej bytu 3+kk, 63 m2, DV, Praha 4, Záběhlice, ul. Bělčická



## Prodej družstevního bytu 3+kk, 66m2, Praha 4 - Záběhlice, ul. Bělčická.

ČÍSLO ZAKÁZKY: 18352 TYP ZAKÁZKY: prodej

LOKALITA: Praha 4, Záběhlice, Bělčická

### Prodej družstevního bytu 3+kk, 66m2, Praha 4 - Záběhlice, ul. Bělčická.

Nabízíme k prodeji byt 3+kk k rekonstrukci v DV, 63m2 + 0,50m2 balkon + sklepní kóje, Praha 4 - Záběhlice, ul. Bělčická. Prostorný a dobře dispozičně řešený byt 3+kk v družstevním vlastnictví se nachází v 6. patře bytového domu s výtahem v Praze 4 - Záběhlicích.

Byt nabízí velmi prostorné zádveří, dva samostatné a neprůchozí pokoje, koupelnu s vanou, samostatné WC a velký obývací pokoj s kuchyňským koutem. Byt se nabízí bez vybavení a je volný k nastěhování ihned, je ale také vhodný i k rekonstrukci a můžete tak získat ideální nové bydlení. V bytě jsou plastová okna, renovované parkety na podlahách, původní vestavné skříně i vnitřní dveře. K bytu náleží i sklepní kóje.

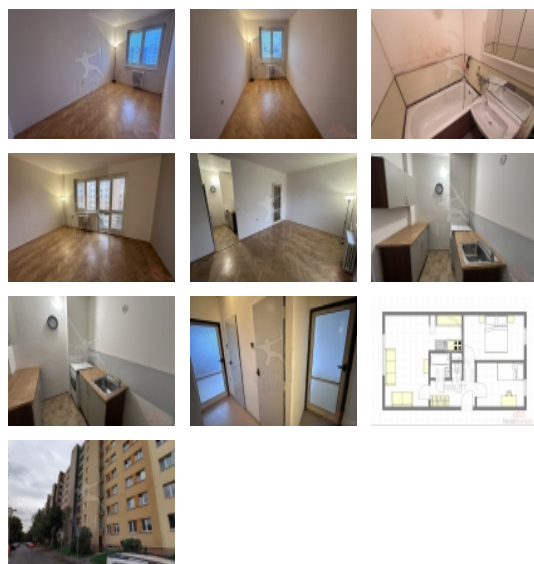
Byt je v družstevním vlastnictví a v budoucnu ho bude možné převést do osobního vlastnictví, předpoklad je rok 2026. Nyní však nelze využít klasický hypoteční úvěr, ale v případě zájmu Vám pomůžeme vyřídit jiný typ úvěru. Na bytě již nevázne žádná anuita.

V těsné blízkosti domu je Obchodní centrum, Albert, restaurace, školy i školky, dětská hřiště a další. Zastávka autobusu se nachází asi 150m od domu, odsud dále směr Florenc a nebo metro Roztyly. Prohlídky jsou možné po domluvě kdykoliv. Třída G - Mimořádně nevhodná Energetický štítek budovy (PENB) nebyl dodán.

CENA: (za nemovitost) **5 900 000,- Kč**

### Informace o nemovitosti

Dispozice bytu 3+kk



### Nemovitost nabízí



ARCHER  
REALITY

### ARCHER reality Praha, a.s.

Vlkova 538/42, Žižkov  
130 00 Praha 3

**Prodej bytu 3+kk, 63 m2, DV, Praha 4, Záběhlice, ul. Bělčická****Realitní makléř****Sekot Petr**

Mobil: 602 107 903

[prohlidka@archer-reality.cz](mailto:prohlidka@archer-reality.cz)

<b>Číslo podlaží v domě</b>	6
<b>Počet podlaží objektu</b>	8
<b>Celková podlahová plocha (m2)</b>	63
<b>Druh objektu</b>	cihlová
<b>Stav objektu</b>	před rekonstrukcí
<b>Energetická třída</b>	G - Mimořádně ne hospodárná
<b>Vlastnictví</b>	družstevní
<b>Počet podlaží pod zemí</b>	1
<b>Vybavení</b>	balkon
<b>Umístění objektu</b>	sídliště
<b>Vybaveno</b>	Částečně zařízeno
<b>Doprava</b>	vlak
<b>Odpad</b>	Městská kanalizace
<b>Plyn</b>	Zaveden
<b>Užitná plocha (m2)</b>	63