

Prodej samostatného RD, 75 m², Červená Voda (okres Ústí nad Orlicí)



JESENICKÁ REALITNÍ



Prodej rodinného domu Červená Voda

ČÍSLO ZAKÁZKY: 00083-122 TYP ZAKÁZKY: prodej

LOKALITA: Červená Voda (okres Ústí nad Orlicí)

Prodej rodinného domu Červená Voda

Hledáte rekreační chalupu k víkendovému odpočinku a relaxaci na klidném místě nedaleko od lyžařského areálu? Nebo hledáte menší dům na důchod k útulnému bydlení se zahradou u lesa? Obě varianty se mohou spojit s nemovitostí kterou Vám chci nabídnout.

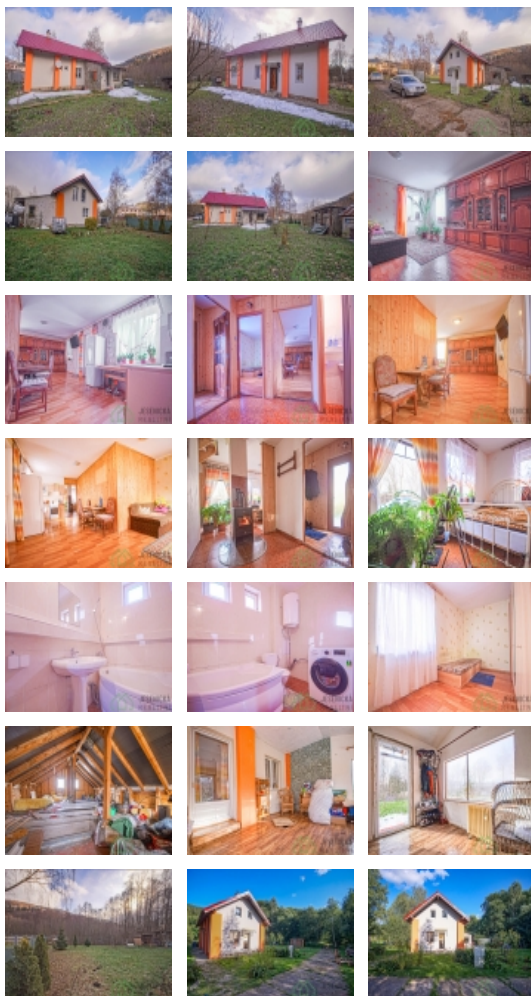
Jedná se o rodinný dům v obci Červená Voda v okrese Ústí nad Orlicí. Dům se nachází v klidné a nerušené lokalitě. Pozemek domu hraničí s lesním porostem, kde si můžete v jarních měsících vychutnat např. zpěv ptactva. Plocha pozemku je 1 270 m². Celý pozemek je oplocen a zabezpečen proti vniknutí.

Konstrukce domu je montovaná buňka, která je obezděná a zpracována jako rodinný dům, proto interiér domu nabízí skvělé bydlení v chalupářském stylu. Dům má stavební povolení ale ještě není zkolaudován. Podmínkou je přemístění kanalizace. Stavba domu byla provedena v roce 2012. Plocha obytné části je 75 m². Podkroví nabízí další dispoziční možnosti skvělého a útulného bydlení.

Příjezdová cesta k domu patří obci Červená Voda. Pozemek je schválen k prodeji majiteli nabízeného domu.

El. rozvody jsou v mědi a dům má plastová okna. Vodní a odpadní rozvody jsou v plastu a jako hlavní zdroj vytápění jsou krbová kamna na tuhá paliva - dřevo. Přípojka plynu se nachází hned u domu. Dům je napojen na veřejnou kanalizaci a dálkový vodovod. Ohřev vody zajišťuje el. bojler. Střešní krytina je plech - pozink. Stav domu je velmi dobrý.

Pokud hledáte klidné bydlení bez sousedů, neváhejte a přijďte se na dům podívat, moc rád vás provedu.



Prodej samostatného RD, 75 m², Červená Voda (okres Ústí nad Orlicí)

Nemovitost nabízí



Jesenická realitní

Mírové náměstí 57 Vidnava 790 55

Realitní makléř



Filgas Kamil

Mobil: +420 721 140 014

jesreal.kf@gmail.com

CENA: (za nemovitost) **2 990 000,- Kč**

Informace o nemovitosti

Číslo podlaží v domě	1
Celková podlahová plocha (m ²)	75
Druh objektu	montovaná
Stav objektu	velmi dobrý
Energetická třída	G - Mimořádně nevhodná
Vlastní pozemek (m ²)	1125
Vybavení	terasa
Umístění objektu	okrajová zástavba
Vybaveno	Částečně zařízeno
Topení	Lokální - tuhá paliva
Zastavěná plocha (m ²)	85
Plocha parcely (m ²)	1125
Užitná plocha (m ²)	75
Plocha zahrady (m ²)	1040
Inženýrské sítě	Vodovod Kanalizace
Druh stavby	rodinný dům, rekreační chalupa, rekreační pozemek
Poloha objektu	samostatný

Prodej samostatného RD, 75 m², Červená Voda (okres Ústí nad Orlicí)