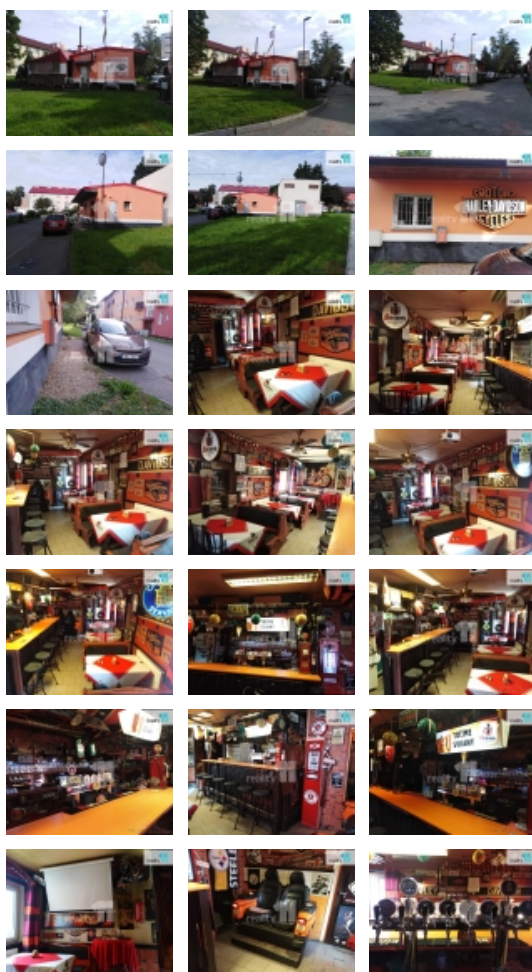


Prodej samostatného RD, 62 m2, Beroun, Beroun-Město



Prodej samostatného RD, 62 m2, Beroun, Beroun-Město

ČÍSLO ZAKÁZKY: 26617 TYP ZAKÁZKY: prodej

LOKALITA: Beroun, Beroun-Město, Sokolovská

Prodej samostatného RD, 62 m2, Beroun, Beroun-Město

Cena k jednání .., Samostatná stavba Beroun Sokolovská 1247.

Prodej bývalého soukromého klubu..

Možnost pokračování provozování zavedeného a velmi úspěšného soukromého klubu..

Součástí prodeje je i možný převod vlastnictví občanského sdružení, který klub provozuje..

Podrobné informace ke způsobu vedení obchodního sdružení a jeho výhodám při provozování, poskytneme během prohlídky nemovitosti. Venkovní zastřešená zahrádka, v zadní části objektu s dřevěnou podlahou o výměře 24 m..

Nová střecha - ocelová střešní krytina-tašky, včetně nového krovu v roce 2019..

Stavba kompletně zateplena s novou omítkou a střechou..

Jednoduchá a rychlá změna na RD s podlahovou plochou 58 m je možná.

Připravujeme studii pro změnu užívání stavby na bydlení s podkrovní nástavbou.

Předpokládaná celková obytná podlahová plocha vč. podkroví cca. 100 m.

Půdorys zastavěné plochy 12 x 5,2 m..

Plynový kotel včetně radiátorů 2019..

Napojeno na obecní kanalizaci..

Litínový krb 8-12 Kw.

Plastová okna 2015.

Podsklepeno 16 m.

Nový komín.

Pro další informace prosím volejte realitního makléře, který jedná ve výhradním zastoupení majitele nemovitosti. Ev. číslo: 26617.

Energetický štítek: G

CENA: (za nemovitost) **4 700 000,- Kč**

Informace o nemovitosti

Počet podlaží objektu 2

Prodej samostatného RD, 62 m2, Beroun, Beroun-Město

Nemovitost nabízí

Reality 11

Realitní makléř



Roman Dufek

Mobil: 774 621 685

rdufek@reality11.cz

| | |
|--------------------------------------|------------------------|
| Celková podlahová plocha (m2) | 62 |
| Druh objektu | cihlová |
| Stav objektu | velmi dobrý |
| Energetická třída | G - Mimořádně nevhodná |
| Vlastní pozemek (m2) | 62 |
| Umístění objektu | klidná část obce |
| Počet míst k parkování | 2 |
| Zastavěná plocha (m2) | 62 |
| Užitná plocha (m2) | 62 |
| Poloha objektu | samostatný |