

Prodej rekreačního objektu, Varnsdorf, Studánka (okres Děčín)



## Prodej chalupy na Studánce - Varnsdorf

ČÍSLO ZAKÁZKY: 04935 TYP ZAKÁZKY: prodej

LOKALITA: Varnsdorf, Studánka (okres Děčín)

### Prodej chalupy na Studánce - Varnsdorf

Toužíte po chvílích klidu v krásné přírodě, právě pro Vás máme ideální nabídku roubené chalupy v obci Studánka u Rumburku.

Nemovitost se nachází 5 km od obce Rumburk a 4 km od Varnsdorfu.

V přízemí se nachází kuchyň s jídelním koutem, obývací pokoj s krbem, prostorná chodba, větší místnost s kamennou klenbou, sklad paliva, suché WC a přístavba, kde je koupelna. V patře je vstupní hala, 2 velké místnosti, 4 malé pokoje a vstup na prostornou půdu. Chalupa je částečně podsklepena. V nemovitosti jsou zachované klenuté stropy.

Vytápění lokální. Voda je čerpána ze studny, ohřev zajišťuje bojler. Celková výměra pozemků tvořících jeden funkční celek včetně zastavěných ploch činí 4402 m<sup>2</sup>. Přístup po veřejné komunikaci.

Zahrada o výměře 4247 m<sup>2</sup> je svažité, přirozeně zarostlá a dominuje jí vzrostlý ořešák s udírnou.

Místo je atraktivní v letních i zimních měsících a v okolí se nachází nespočet turistických cest a cyklotras a okolní lesy přímo vybízejí k houbaření či sběru malin a borůvek. V blízkosti je i nedaleká sjezdovka.

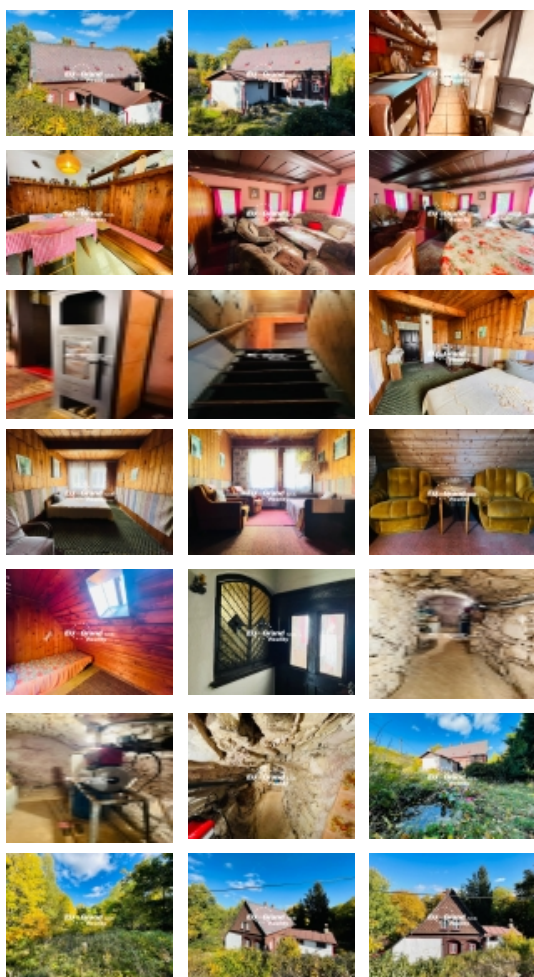
Pro podrobnější informace se na nás kdykoliv obraťte. Prohlídky, které doporučujeme, jsou po domluvě možné kdykoliv.

S financováním Vám rádi pomůžeme a těšíme se na prohlídce.

**CENA:** (za nemovitost) **3 500 000,- Kč**

### Informace o nemovitosti

|              |                  |
|--------------|------------------|
| Druh objektu | smíšená          |
| Stav objektu | velmi dobrý      |
| Vybavení     | sklep<br>zahrada |



Prodej rekreačního objektu, Varnsdorf, Studánka (okres Děčín)

**Nemovitost nabízí**

**EU-Grand reality, s.r.o.**

Kmochova 585  
407 47 varnsdorf

**Realitní makléř**



**Ivana Mádle Reiberová**

Mobil: +420 602 757 772

[ivana.reiberova@vdfreality.cz](mailto:ivana.reiberova@vdfreality.cz)

|                                  |  |
|----------------------------------|--|
| <b>Umístění objektu</b>          | centrum  |
| <b>Doprava</b>                   | silnice<br>autobus                                   |
| <b>Voda</b>                      | zdroj pro celý objekt                                |
| <b>Zastavěná plocha (m2)</b>     | 155  |
| <b>Plocha parcely (m2)</b>       | 4402   |
| <b>Užitná plocha (m2)</b>        | 260  |
| <b>Plocha zahrady (m2)</b>       | 4247   |
| <b>Komunikace</b>                | asfaltová  |
| <b>Charakter okolní zástavby</b> | obytná   |
| <b>Druh stavby</b>               | rodinný dům, rekreační chalupa,<br>rekreační pozemek |
| <b>Poloha objektu</b>            | samostatný   |