

Prodej rekreačního objektu, Dolní Kounice (okres Brno-venkov) - exkluzivně



# bidli



## Prodej chaty 22m2 se zahradou - Dolní Kounice

ČÍSLO ZAKÁZKY: 222023 TYP ZAKÁZKY: prodej

LOKALITA: Dolní Kounice (okres Brno-venkov)

### Prodej chaty 22m2 se zahradou - Dolní Kounice

Nabízíme na prodej chatu o velikosti 22 m2 s pozemky o celkové velikosti 868 m2 na adrese v Dolních Kounicích v části Kamenný vrch.

Pozemek je mírně svažité s pěkným výhledem do okolí. Přístup k pozemku je strmým terénem z hlavní cesty, na kterou soubor pozemků přímo navazuje.

Chata je dřevěná, postavená na kamenné podezdívce. Podlaha je dřevěná. Chata je k rekonstrukci.

Chata je v současné době odpojená od elektřiny, vedlejší chaty mají elektřinu. Má zajištěn přívod vody.

V oblasti se trvale bydlí.

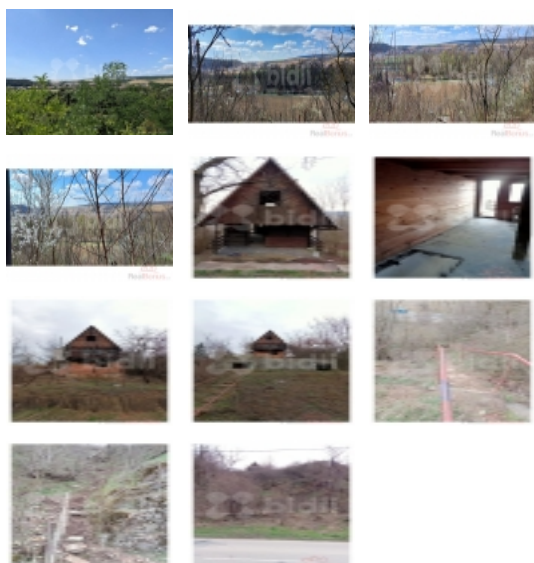
Jen 5 min. chůze autobusová zastávka. V blízkosti je také čerpací stanice.

Pro svoji výbornou dostupnost do Brna, polohu a krásné okolí je tato nemovitost skvělou investicí do budoucna.

Ideální zázemí pro pěkné výlety do blízké přírody, třeba do přírodní památky Žebětín nebo dále do obory Moravský Krumlov, k procházkám podél řeky Dyje, kolem vinic, nebo návštěvu vinných sklípků, vinařství a blízkých památek.

Dolní Kounice jsou město v okrese Brno-venkov v Jihomoravském kraji. Rozkládají se na řece Jihlavě, na okraji Bobravské vrchoviny, 25 km jihozápadně od Brna. Jsou známé svými křesťanskými a židovskými památkami a pěstováním vína a ovocných plodů. Žije zde 2560 obyvatel.

Prohlídka nemovitosti je i přes ztížený přístup za dobrého počasí možná, pouze včak na vlastní nebezpečí.



Nemovitost nabízí



**Bidli reality, a.s.**

Jindřišská 889/17  
Nové Město  
110 00 Praha 1

Prodej rekreačního objektu, Dolní Kounice (okres Brno-venkov) - exkluzivně

### Realitní makléř



**Jiří Mach**

Mobil: 774 110 007

[info@bidli.cz](mailto:info@bidli.cz)

**CENA:** (za nemovitost) **749 900,- Kč**

### Informace o nemovitosti

Druh objektu	dřevěná
Stav objektu	před rekonstrukcí
Vlastní pozemek (m2)	868
Vybavení	balkon sklep
Umístění objektu	polosamota
Vybaveno	Nezařízeno
Elektřina	není
Voda	zdroj pro celý objekt
Zastavěná plocha (m2)	22
Plocha parcely (m2)	868
Ostatní	Plot
Užitná plocha (m2)	22
Poloha objektu	samostatný