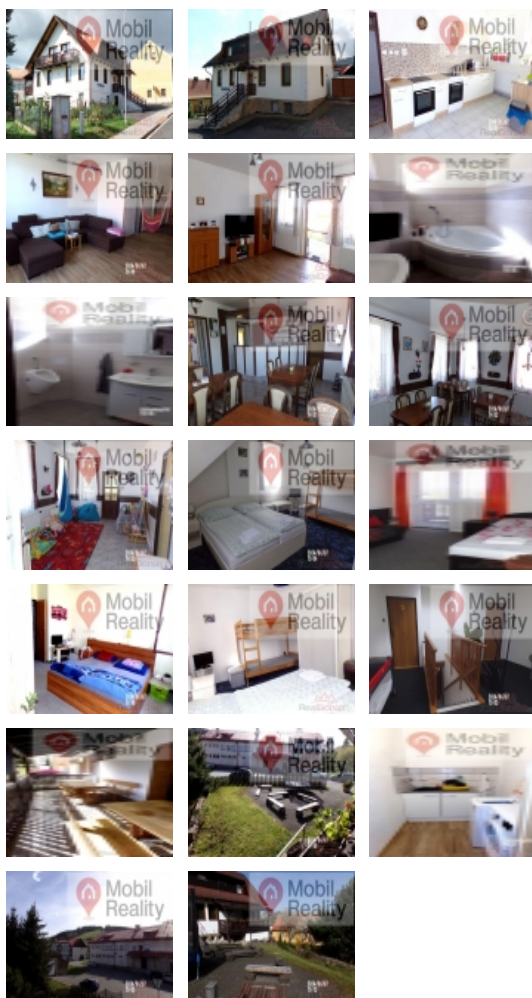


Prodej samostatného RD, 450 m2, Hartmanice (okres Klatovy)



Nemovitost nabízí

Mobil reality s.r.o.

Pražská 15, Plzeň

Penzion v obci Hartmanice na Šumavě.

ČÍSLO ZAKÁZKY: 43647 TYP ZAKÁZKY: prodej

LOKALITA: Hartmanice (okres Klatovy)

Penzion v obci Hartmanice na Šumavě.

Nabízíme k prodeji třípodlažní penzion, nacházející se v obci Hartmanice na Šumavě. Penzion je využíván pro skupinové a rodinné pobyty, cyklistiku a lyžování. Nemovitost je možné po úpravách využít pro trvalé bydlení, jako vícegenerační rodinný dům. K dispozici jsou vlastní parkovací stání. Dům je kompletně vybaven včetně kuchyně, restaurace a technických potřeb. Je zde celkem 5 pokojů, 1 prostorný apartmán, herna pro děti, restaurace s barem a vlastním WC, prádelna a společná kuchyně pro všechny pokoje, venkovní terasa s posezením, úložný prostor pro kola a lyže. Maximální počet osob je 18 ubytovaných v 5 pokojích (3x čtyřlůžkové, 2x dvoulůžkové s balkonem a apartmán) Každý z uvedených pokojů má svoji koupelnu, sprch.kout + WC. Vytápění je zde zajištěno centrálně, ohřev vody el. bojlerem, voda je zajištěna z obecního vodovodu, kanalizace veřejná. Apartmán v přízemí domu s vlastní terasou je po kompletní rekonstrukci včetně všech rozvodů a elektroinstalace. Dále je zde zrekonstruovaná společná kuchyně pro hosty v prvním patře. Nová plastová a hliníková okna. Veškeré náklady na provoz penzionu včetně vytápění, vody a el.energie činí cca 140 000 Kč/rok. V obci je veškerá občanská dostupnost. Další podrobné info v RK. Doporučuji prohlídku.

CENA: (za nemovitost) **8 500 000,- Kč**

Informace o nemovitosti

Číslo podlaží v domě	1
Počet podlaží objektu	3
Celková podlahová plocha (m2)	450
Druh objektu	cihlová
Stav objektu	velmi dobrý
Vlastní pozemek (m2)	665
Vybavení	balkon terasa
Umístění objektu	centrum
Vybaveno	Nezaříceno
Topení	Ústřední - dálkové

Prodej samostatného RD, 450 m2, Hartmanice (okres Klatovy)

Realitní makléř**Nový Roman**

Mobil: +420 773 565 565

novy@mobilreality.cz

Elektřina	230 V
Připojení na internet	Jiné
Celková plocha (m2)	665
Zastavěná plocha (m2)	160
Plocha parcely (m2)	665
Užitná plocha (m2)	450
Inženýrské sítě	Vodovod Kanalizace Elektřina
Druh stavby	rodinný dům, rekreační chalupa, rekreační pozemek
Poloha objektu	samostatný