

Pronájem bytu 2+kk, 42 m<sup>2</sup>, OV, Teplice, Řetenice, ul. Sklářská - exkluzivně



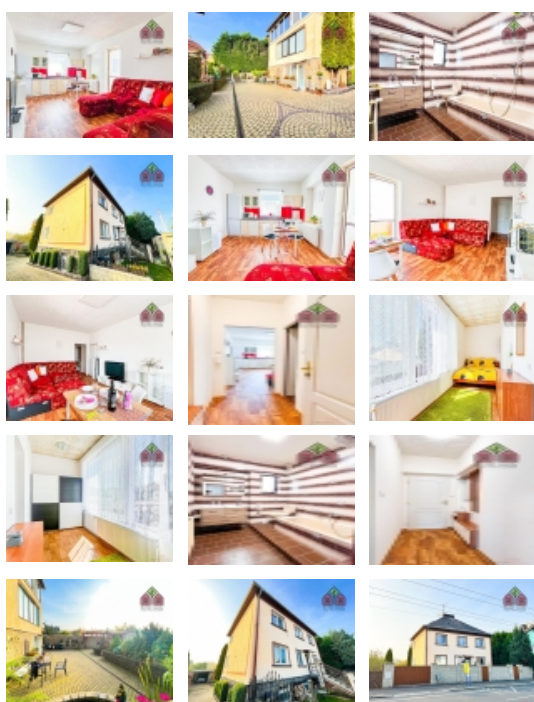
**Byt, OV, 2+kk, výměra 42 m<sup>2</sup>, dobrý stav, klidné bydlení, obec Teplice, část Řetenice, ulice Sklářská**

**ČÍSLO ZAKÁZKY:** 1156      **TYP ZAKÁZKY:** pronájem

**LOKALITA:** Teplice, Řetenice, Sklářská

**Byt, OV, 2+kk, výměra 42 m<sup>2</sup>, dobrý stav, klidné bydlení, obec Teplice, část Řetenice, ulice Sklářská**

BONO reality Vám v zastoupení vlastníků nemovitosti nabízí k dlouhodobému pronájmu plně vybavený byt o dispozici 2+kk, který se nachází v lázeňském městě Teplice, v lukrativní městské části Řetenice, v ulici Sklářská. Městská část Řetenice je dlouhodobě považována za jednu z nejlepších lokalit města a možnosti bydlení jsou zde velmi často vyhledávané. V docházkové vzdálenosti od domu, ve kterém se předmětný byt nachází, najdeme také kompletní občanskou vybavenost v podobě základní a mateřské školy, nemocnice, zastávek MHD a meziměstské dopravy, lékaře, lékárny, supermarketu, restaurací, parku, sportovišť a nejrůznějších služeb. Další občanská vybavenost je poté k dispozici v dobře dopravně dostupném centru města. Předmětný byt je situován v 1. patře kompletně revitalizovaného rodinného domu, který je zateplený, osazený plastovými okny a revitalizací prošla i jeho střecha a rozvody inženýrských sítí. Po dohodě s pronajímateli je nájemci k dispozici i část zahrady za domem. Byt o podlahové ploše 42 m<sup>2</sup> se sestává z obývacího pokoje s kuchyňským koutem, ložnice, koupelny se společnou toaletou a předsíně. Celý byt prošel v nedávné minulosti rekonstrukcí a před současným pronájmem byl opět částečně revitalizován a pečlivě vyčištěn. Jeho stav je tak velmi dobrý. Obývací pokoj, který je propojený s kuchyňským koutem, je největší místností bytu. Jeho vybavení tvoří rozkládací gauč s úložnými prostory a menší obývací stěna s televizí. V kuchyňské části je umístěna kuchyňská linka s elektrospotřebiči -> lednice, mikrovlnná trouba, myčka, trouba s elektrickým sporákem a digestoří, rychlovarná konvice a pračka. Součástí této místnosti také je menší jídelní část. Příjemně prosvětlená ložnice je prostorná a vybavená základním nábytkem. Lůžkoviny jsou zcela nové a matrace je velice kvalitní, zdravotní. Prostorná koupelna je situována při vstupu do bytu a vybavená umyvadlem s koupelnovou skříňkou a zrcadlem, vanou a již zmíněnou společnou toaletou. Součástí předsíně je menší botník s věšákem. Byt je připravený k okamžitému užívání. Bonusem je jistě i internetové a televizní připojení, které je nájemci k dispozici a již zahrnuté i v ceně pronájmu. Měsíční nájemné činí 13.900,- Kč, a to již včetně všech služeb a energií, jako jsou teplá voda, studená voda, teplo, telekomunikace a elektřina. Vratná kauce je stanovena na částku ve výši 27.800,- Kč. Provize realitní kanceláře činí 16.000,- Kč. Podmínkou poskytnutí pronájmu může být doložení pracovní smlouvy/účet bezdlužnosti klienta. Majitel nemovitosti si vyhrazuje právo na výběr nájemce dle újem zvolených kritérií. Děkujeme předem za zájem.



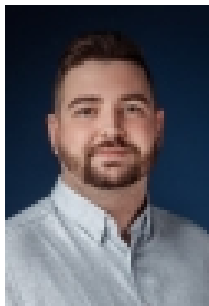
**Nemovitost nabízí**

**BONO reality**

Platanová 2206/6  
412 01 Litoměřice

Pronájem bytu 2+kk, 42 m2, OV, Teplice, Řetenice, ul. Sklářská - exkluzivně

### Realitní makléř



### Dobrovolný Ondřej

Mobil: +420 739 924 837

[ondrej.dobrovolny@bonoreality.cz](mailto:ondrej.dobrovolny@bonoreality.cz)

**CENA:** (za měsíc) **8 900,- Kč**

### Informace o nemovitosti

Dispozice bytu	2+kk
Číslo podlaží v domě	2
Počet podlaží objektu	3
Celková podlahová plocha (m2)	42
Druh objektu	cihlová
Stav objektu	velmi dobrý
Energetická třída	F - Velmi nevhodná
Vlastnictví	osobní
Druh bytu	v nájemním domě (činžovním)
Počet podlaží pod zemí	1
Vybavení	terasa
Umístění objektu	klidná část obce
Ostatní rozvody	Kabelová televize Kabelové rozvody
Vybaveno	Nezařizeno
Topení	Ústřední - plynové
Elektřina	230 V
Plyn	Zaveden
Připojení na internet	Jiné
Užitná plocha (m2)	42
Inženýrské sítě	Vodovod Kanalizace Plyn Elektřina
Druh stavby	budova/y, hala/y
Poloha objektu	samostatný

Pronájem bytu 2+kk, 42 m2, OV, Teplice, Řetenice, ul. Sklářská - exkluzivně