

Prodej bytu 3+1, 67 m<sup>2</sup>, DV, Klášterec nad Ohří (okres Chomutov), ul. Budovatelská - exkluzivně



## Prodej bytu 3+1, 62 m<sup>2</sup>, DV, Klášterec n/O, ul. Budovatelská

ČÍSLO ZAKÁZKY: 225795 TYP ZAKÁZKY: prodej

LOKALITA: Klášterec nad Ohří (okres Chomutov),  
Budovatelská

### Prodej bytu 3+1, 62 m<sup>2</sup>, DV, Klášterec n/O, ul. Budovatelská

Byt je po zánovní rekonstrukci, která zahrnuje zděné jádro s praktickým sprchovým koutem, což přináší pohodlí a efektivní využití prostoru. Byt je dále obohacen o tři lodžie, které poskytují ideální prostor pro relaxaci nebo kreativní využití, jako je pěstování květin či bylinek. Tyto venkovní prostory rozšiřují možnosti bydlení a umožňují vám vychutnat si čerstvý vzduch v soukromí vašeho domova. Lokalita je dynamická a nabízí širokou škálu občanské vybavenosti v bezprostřední blízkosti. Školy, školky, obchody a restaurace jsou snadno dostupné, což zajišťuje pohodlný životní styl a šetří váš čas při každodenních činnostech. Parkování je zde bezproblémové díky dostatku parkovacích míst v okolí domu, což je výhodou pro obyvatele i jejich návštěvy. Tento byt je ideální volbou pro ty, kteří hledají praktické bydlení s výbornými možnostmi služeb v dosahu.

CENA: (za nemovitost) **1 700 000,- Kč**

### Informace o nemovitosti

Dispozice bytu 3+1

Číslo podlaží v domě 1

Počet podlaží objektu 13

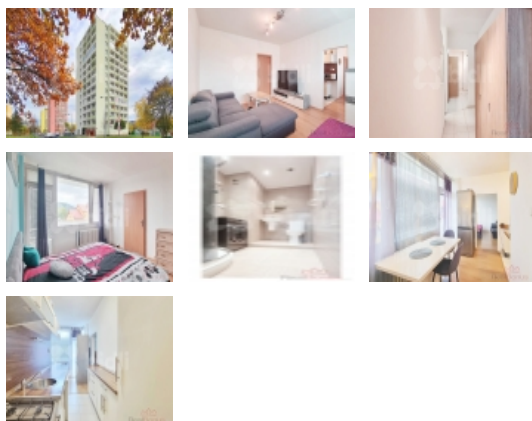
Celková podlahová plocha (m<sup>2</sup>) 67

Druh objektu panelová

Stav objektu dobrý

Vlastnictví družstevní

Počet podlaží pod zemí 1



### Nemovitost nabízí



### Bidli reality, a.s.

Jindřišská 889/17  
Nové Město  
110 00 Praha 1

Prodej bytu 3+1, 67 m<sup>2</sup>, DV, Klášterec nad Ohří (okres Chomutov), ul. Budovatelská - exkluzivně**Realitní makléř****Josef Hůd'a**

Mobil: 774 110 007

[info@bidli.cz](mailto:info@bidli.cz)

<b>Lodžie (m<sup>2</sup>)</b>	9
<b>Plocha sklepu (m<sup>2</sup>)</b>	1
<b>Vybavení</b>	výtah lodžie sklep
<b>Umístění objektu</b>	sídliště
<b>Vybaveno</b>	Nezařizeno
<b>Topení</b>	Ústřední - dálkové
<b>Doprava</b>	vlak silnice MHD autobus
<b>Elektřina</b>	230 V
<b>Voda</b>	dálkový vodovod
<b>Odpad</b>	Městská kanalizace
<b>Plyn</b>	Zaveden
<b>Občanská vybavenost</b>	Škola Školka Zdravotnická zařízení Pošta Supermarket Restaurace Místní úřad Kulturní zařízení Koupaliště
<b>Stáří objektu</b>	1970
<b>Bytové jádro</b>	Zděné
<b>Parkování</b>	u domu (veřejné)
<b>Počet míst k parkování</b>	60
<b>Užitná plocha (m<sup>2</sup>)</b>	62
<b>K dispozici od</b>	12.10.2024

Prodej bytu 3+1, 67 m<sup>2</sup>, DV, Klášterec nad Ohří (okres Chomutov), ul. Budovatelská - exkluzivně