

Prodej restaurace, Holice (okres Pardubice) - exkluzivně



# bidli



## Prodej restaurace 95 m2, s pozemkem 365 m2, ulice Puškinova- Holice

ČÍSLO ZAKÁZKY: 223325 TYP ZAKÁZKY: prodej

LOKALITA: Holice (okres Pardubice), Puškinova

### Prodej restaurace 95 m2, s pozemkem 365 m2, ulice Puškinova- Holice

Nabízím k prodeji objekt nádraží restaurace, ulice Puškinova - Holice v Čechách. Holice jsou město, které se nachází v Pardubickém kraji, přibližně 14 km východně od Pardubic.

Nemovitost nabízí užitnou plochu 95 m2 s pozemkem o celkové velikosti 365 m2 a je přístupná z obecní komunikace. Na oploceném pozemku je dlážděný dvůr pro venkovní posezení, nebo parkování, vlastní studna. Vytápění je na tuhá paliva a plyn je na hranici pozemku. V objektu, který se v současné době využívá jako restaurace, vše vyhovuje jejím potřebám. (oddělené Wc, technická místnost, zázemí pro personál, technická místnost, skladovací prostory a sprchy)

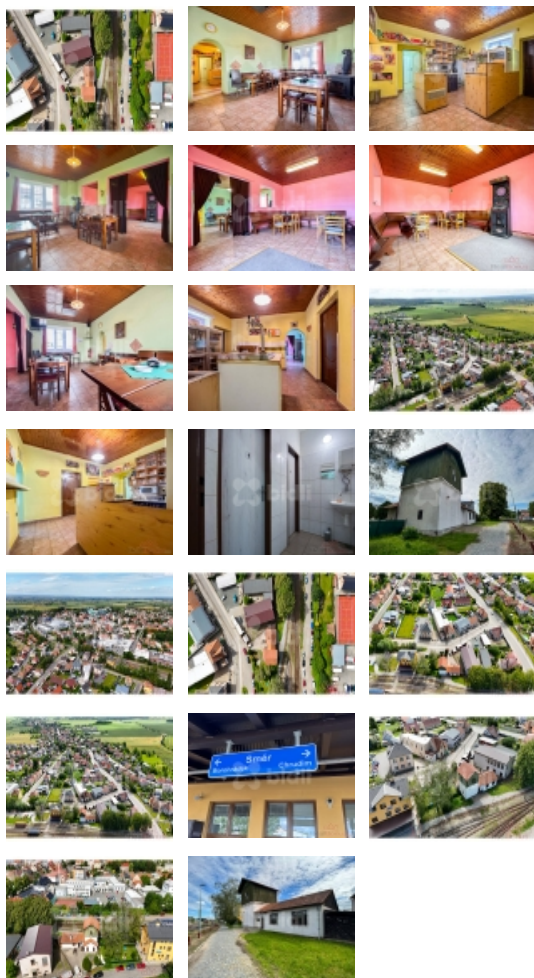
Hlavní část se skládá ze tří prostor, které jsou průchozí. Celý objekt je udržovaný v dobrém technickém stavu.

Tento objekt lze využít k různým podnikatelským záměrům, nejen díky výborné poloze u vlakového nádraží, spojující trasu Chrudim - Borohrádek, ale i díky perfektní dostupnosti do centra města, kde je veškerá občanská vybavenost. Zveme Vás na prohlídku.

CENA: (za nemovitost) **3 989 000,- Kč**

### Informace o nemovitosti

Druh objektu	cihlová
Stav objektu	dobrý
Vlastní pozemek (m2)	113
Celková plocha (m2)	120
Účel budovy	Obchodní centrum
Zastavěná plocha (m2)	113



Prodej restaurace, Holic (okres Pardubice) - exkluzivně

Nemovitost nabízí



**Bidli reality, a.s.**

Jindřišská 889/17  
Nové Město  
110 00 Praha 1

Plocha parcely (m2)	113
Užitná plocha (m2)	95
Poloha objektu	samostatný
Typ zařízení	Restaurace
K dispozici od	19.06.2024

Realitní makléř



**Tomáš Horák**

Mobil: 774 110 007  
[info@bidli.cz](mailto:info@bidli.cz)