

Prodej řadového RD, 165 m<sup>2</sup>, Kladno, Dubí - exkluzivně



# bidli



## Řadový RD S 04, 4+1, 165 m<sup>2</sup>, garáž, 256 m<sup>2</sup> zahrada, projekt Sedmdomů, Kladno

ČÍSLO ZAKÁZKY: 216069 TYP ZAKÁZKY: prodej

LOKALITA: Kladno, Dubí, Budečská

### Řadový RD S 04, 4+1, 165 m<sup>2</sup>, garáž, 256 m<sup>2</sup> zahrada, projekt Sedmdomů, Kladno

Předprodejová sleva 500 tis. Kč na R 03, R 04 a R 05 do konce 10/24.

Vydáno stavební povolení.

Možnost koupit i jen jako hrubou stavbu k individuálnímu dokončení. Cena dohodou.

(cena včetně pozemku, DPH, právních služeb, provize RK). Hrubá stavba bude dokončena ve 2. čtvrtletí 2025. Výhodou je forma financování. Platíte pouze 20% kupní ceny v případě hrubé stavby a 10% kupní ceny při stavbě na klíč, zbývající část kupní ceny až po předání resp. po kolaudaci.

Bidli nabízí k prodeji řadový RD 4+1 v menším developerském projektu Sedmdomů v okrajové části Kladna.

Jedná se o projekt sedmi moderních řadových domů 4+1 se zahradou, v klidné lokalitě, ideální pro rodinné bydlení, nacházející se na okraji Kladna, ve slepé ulici, mimo hlavní dopravní tahy. Domy budou postaveny "na klíč", včetně oplocení a základních terénních úprav. Zahradami sousedí s loukou, zahrádkářskou kolonií a vzrostlým lesem.

Jsou převážně severojižní orientace, s mírným natočením delší stranou na jihovýchod. Oddělení jednotlivých domů garáží s terasou nabízí obyvatelům dostatek soukromí.

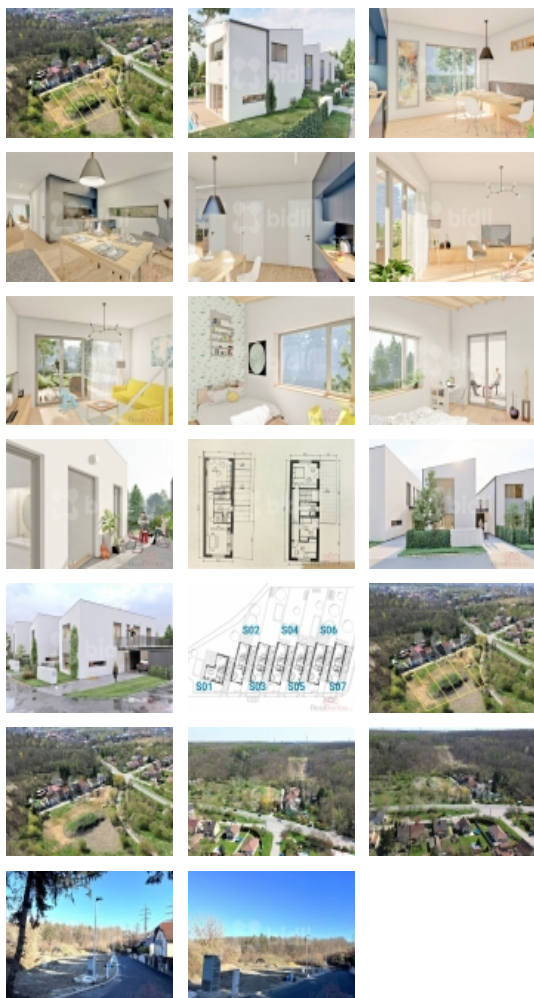
Pultová střecha je navržena tak, aby co nejméně stínila domu sousednímu, což zajišťuje světlost interiérů.

V přízemí domu S 04, s celkovou užitnou plochou 165 m<sup>2</sup>, se nachází zádveří (6 m<sup>2</sup>), WC (2 m<sup>2</sup>), chodba (10 m<sup>2</sup>), samostatná kuchyně s jídelnou (21,5 m<sup>2</sup>), spíž (2 m<sup>2</sup>), obývací pokoj (18,5 m<sup>2</sup>) s přímým vstupem na zahradu, 2 x sklad (2 m<sup>2</sup> a 4,5 m<sup>2</sup>) a garáž (15,5 m<sup>2</sup>). V patře jsou 3 neprůchozí pokoje (17 m<sup>2</sup>, 10 m<sup>2</sup>, 11,5 m<sup>2</sup>) s prostornou koupelnou (6,5 m<sup>2</sup>) a s terasou (27,5 m<sup>2</sup>).

V celém domě bude podlahové topení. Vytápění bude zajišťovat tepelné čerpadlo All-in-one. Dům bude napojen na splaškovou kanalizaci a obecní vodovod.

Celková velikost pozemku parc. č. 828/16, na němž se dům nachází, je 338 m<sup>2</sup>/ 3

Výhodou je způsob financování. Do podepsání Smlouvy o prodeji



Prodej řadového RD, 165 m2, Kladno, Dubí - exkluzivně

**Nemovitost nabízí****Bidli reality, a.s.**

Jindřišská 889/17  
Nové Město  
110 00 Praha 1

**Realitní makléř****Silvie Žižková**

Mobil: 774 110 007  
[info@bidli.cz](mailto:info@bidli.cz)

**CENA:** (za nemovitost) **10 590 000,- Kč****Informace o nemovitosti**

Počet podlaží objektu	2
Druh objektu	smíšená
Stav objektu	projekt
Energetická třída	C - Úsporná
Vlastnictví	osobní
Vlastní pozemek (m2)	338
Plocha teras (m2)	27
Umístění objektu	okrajová zástavba
Vybaveno	Nezařizeno
Doprava	vlak dálnice silnice MHD autobus letišťe
Elektřina	230 V
Voda	dálkový vodovod
Odpad	Městská kanalizace
Občanská vybavenost	Škola Školka Zdravotnická zařízení Pošta Supermarket Kompletní síť obchodů a služeb Restaurace Místní úřad Koupaliště
Rok kolaudace	2024
Parkování	garáž
Zastavěná plocha (m2)	92
Plocha parcely (m2)	338
Užitná plocha (m2)	165
Užitná plocha v přízemí (m2)	80
Plocha zahrady (m2)	256
Komunikace	asfaltová
Druh pozemku	zemědělská
Poloha objektu	řadový

Prodej řadového RD, 165 m2, Kladno, Dubí - exkluzivně