

Prodej nájemního domu, Ktiš, Smědeč (okres Prachatice) - exkluzivně



## Prodej ideální 1/2 bytového domu, 2x 2+1 , 60m2, pozemek 635 m2

ČÍSLO ZAKÁZKY: 226527 TYP ZAKÁZKY: prodej

LOKALITA: Ktiš, Smědeč (okres Prachatice)

### Prodej ideální 1/2 bytového domu, 2x 2+1 , 60m2, pozemek 635 m2

Prodej ideální poloviny rodinného domu se dvěma byty 2+1 a stodolou ve Smědči - jedinečná příležitost k bydlení i investici!

Nabízíme k prodeji ideální polovinu bytového domu v obci Smědeč, která zahrnuje dvě zrekonstruované bytové jednotky 2+1, každá o velikosti 60,8 m<sup>2</sup>. Tato nemovitost je ideální jak pro rodinné bydlení, tak pro případné investiční využití. Budova má zcela novou střechu a oba byty jsou po kompletní rekonstrukci, zahrnující nové rozvody elektřiny a vody. Každá jednotka disponuje moderní koupelnou, vytápění zajišťují kamna a ohřev vody bojler.

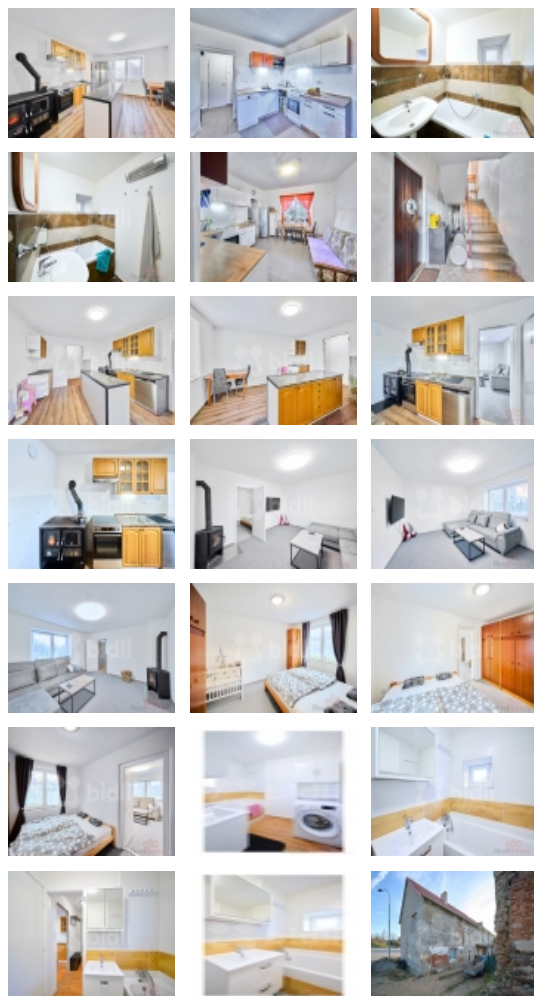
Součástí prodeje je také prostorná stodola o velikosti 165 m<sup>2</sup>, která nabízí široké možnosti využití - od skladování po vybudování dílny nebo podnikatelského prostoru. Nemovitost se nachází v klidné obci Smědeč, která poskytuje příjemné prostředí pro rodinný život. Blízké okolí nabízí dostatek zeleně, soukromí a dobrou dostupnost do okolních měst. Tento objekt je ideální pro ty, kteří hledají kombinaci pohodlného bydlení a prostoru pro realizaci svých plánů. Aktuálně jsou obě bytové jednotky pronajaty. Neváhejte nás kontaktovat pro více informací a sjednání prohlídky!

Pro zájemce rádi zajistíme financování za nejlepších podmínek u jakékoliv banky. Podnikatelům nabízíme možnost financování bez prokazování příjmů, aby si mohli splnit svůj sen o vlastním domově.

**CENA:** (za nemovitost) **3 400 000,- Kč**

### Informace o nemovitosti

Druh objektu	cihlová
Stav objektu	dobrý



Prodej nájemního domu, Ktiš, Smědeč (okres Prachatice) - exkluzivně

**Nemovitost nabízí**



**Bidli reality, a.s.**

Jindřišská 889/17  
Nové Město  
110 00 Praha 1

**Realitní makléř**



**Vítězslav Novák**

Mobil: 774 110 007  
[info@bidli.cz](mailto:info@bidli.cz)

<b>Energetická třída</b>	G - Mimořádně nevhodná
<b>Vlastnictví</b>	osobní
<b>Vlastní pozemek (m2)</b>	635
<b>Umístění objektu</b>	v obci
<b>Telekomunikace</b>	Internet
<b>Vybaveno</b>	Částečně zařízeno
<b>Topení</b>	Lokální - tuhá paliva
<b>Doprava</b>	silnice autobus
<b>Elektřina</b>	230 V
<b>Voda</b>	dálkový vodovod
<b>Odpad</b>	Městská kanalizace
<b>Plyn</b>	Není
<b>Zastavěná plocha (m2)</b>	285
<b>Plocha parcely (m2)</b>	635
<b>Užitná plocha (m2)</b>	285
<b>Komunikace</b>	asfaltová
<b>Poloha objektu</b>	v bloku
<b>Další nebytový objekt</b>	přízemní
<b>Velikost bytů (3+1, 2+kk atd.)</b>	2+1, 2+1,