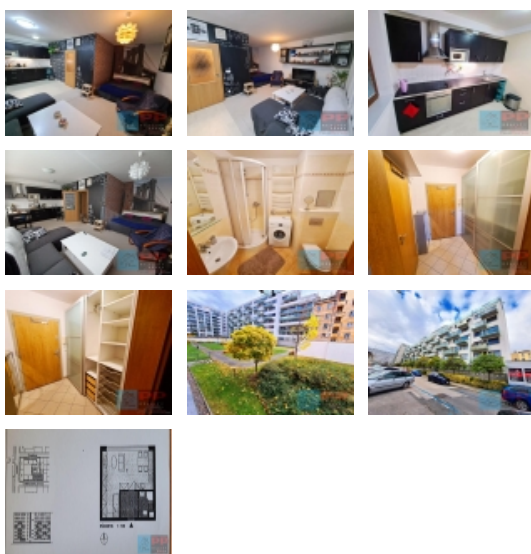


Pronájem bytu 1+kk, 36 m<sup>2</sup>, OV, Praha 7, Holešovice, ul. U měšťanského pivovaru - exkluzivně



## Pronájem bytu 1+kk, 36m<sup>2</sup>, zařízeno, Praha 7 - Holešovice, ul. U Měšťanského pivovaru

ČÍSLO ZAKÁZKY: 2284/1372 TYP ZAKÁZKY: pronájem

LOKALITA: Praha 7, Holešovice, U měšťanského pivovaru

### Pronájem bytu 1+kk, 36m<sup>2</sup>, zařízeno, Praha 7 - Holešovice, ul. U Měšťanského pivovaru

ID: 301201. Nabízíme k pronájmu zařízený byt 1+kk (36m<sup>2</sup>) v klidné části Prahy 7, v ul. U Měšťanského pivovaru. V docházkové vzdálenosti se nachází zastávka tramvaje a stanice metra linky (C) Nádraží Holešovice. Odtud se do 10 minut pohodlně dostanete do centra města.

Byt je orientovaný do klidného vnitrobloku s posezením a nachází se v 1. patře bytového domu. K dispozici je plně vybavená kuchyňská linka včetně vestavěné lednice, sklokeramické varné desky, horkovzdušné a mikrovlnné trouby. Dále je v bytě rohová pohovka, postel, konferenční stůl a TV stůl. V koupelně je pračka a v předsíni se nachází velká vestavěná skříň.

V blízkém okolí najdete restaurace, kavárny a divadla. Supermarket Billa je 600 metrů od domu. Ve vzdálenosti několik bloků se nachází Pražská tržnice v Jateční ulici. Byt je k nastěhování ihned. Prohlídky jsou možné dle dohody.

CENA: (za měsíc) **18 000,- Kč**

### Nemovitost nabízí



**Vladimír Plachuta - realitní kancelář**

Petrohradská 216/3, 101 00 Praha 10 - Vršovice

### Informace o nemovitosti

Dispozice bytu	1+kk
Číslo podlaží v domě	2
Počet podlaží objektu	8
Celková podlahová plocha (m <sup>2</sup> )	36
Druh objektu	cihlová
Stav objektu	dobrý
Vlastnictví	osobní
Druh bytu	v nájemním domě (činžovním)
Počet podlaží pod zemí	1
Vybavení	výtah
Umístění objektu	centrum

Pronájem bytu 1+kk, 36 m<sup>2</sup>, OV, Praha 7, Holešovice, ul. U měšťanského pivovaru -

### Realitní makléř



**Plachuta Vladimír**

Mobil: +420 603 264 618

[plachuta@vpreality.cz](mailto:plachuta@vpreality.cz)

<b>Vybaveno</b>	Nezařizeno
<b>Topení</b>	Ústřední - dálkové
<b>Celková plocha (m<sup>2</sup>)</b>	36
<b>Užitná plocha (m<sup>2</sup>)</b>	36
<b>Druh stavby</b>	budova/y, hala/y
<b>Poloha objektu</b>	v bloku