

## Prodej samostatného RD, 240 m<sup>2</sup>, Jirny (okres Praha-východ)

### Prodej RD, 240 m<sup>2</sup> s terasou 40 m<sup>2</sup> - Jirny

ČÍSLO ZAKÁZKY: 00322 TYP ZAKÁZKY: prodej

LOKALITA: Jirny (okres Praha-východ), Čechova

#### Prodej RD, 240 m<sup>2</sup> s terasou 40 m<sup>2</sup> - Jirny

Nabízíme Vám k prodeji dvougenerační RD 240 m<sup>2</sup> v obci Jirny. Jedná se o dvě bytové samostatné jednotky s vlastními vchody a médii. V přízemí se nachází bytová jednotka o velikosti 4+1, 140 m<sup>2</sup>. Dispozice bytu: zádveří, chodba, koupelna, WC, 2 průchozí pokoje, vstup do sklepa, kuchyně a dva samostatné pokoje. Přízemní bytovou jednotku lze také využít jako dvougenerační byt (1+1 a 3+kk).

V prvním patře se nachází druhá bytová jednotka s vlastním vchodem o velikosti 3+kk, 100 m<sup>2</sup> a s vlastními odběrnými místy. Dispozice bytu: zádveří, šatna, ložnice, dětský pokoj, obývací místnost s kuch. koutem s krbem (12/7), WC a samostatná koupelna a terasa.

Rodinný dům je zateplen a má novou fasádu. Na zahradě naleznete vzrostlé stromy, studnu a dřevník-kůlnu.

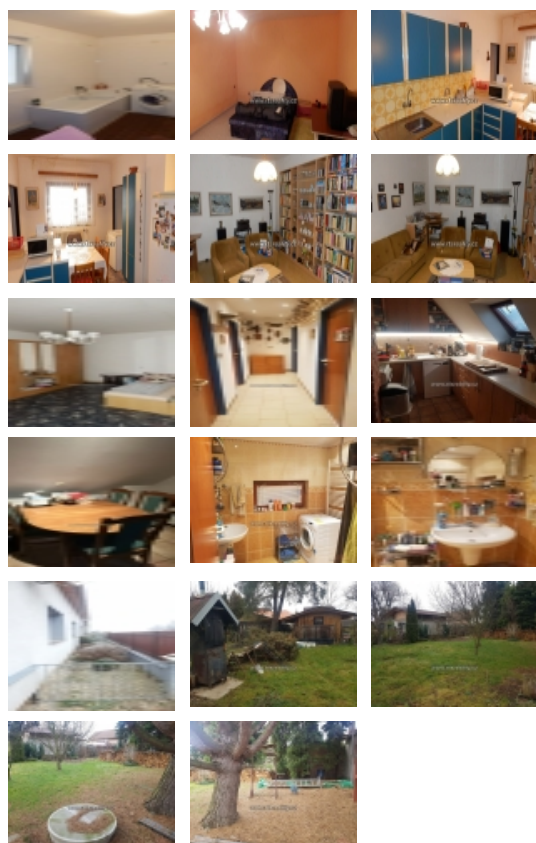
V obci Jirny naleznete veškerou občanskou vybavenost. V blízkosti domu najdete MŠ, ZŠ, obchody s potravinami, poštu apod. Dům se nachází v naprostém klidu od ruchu města a dálnice. Jirny se nacházejí cca 10km od Prahy - Černý Most, asi 12 min autem. Dobrá dopravní dostupnost do Prahy autobusovým či vlakovým spojem a rychlý nájezd na dálnice D10 a D11 (směr Mladá Boleslav a Hradec Králové)

Tato nemovitost nabízí až 3 bytové jednotky, nabízí možnost investice.

**CENA:** (za nemovitost) **12 490 000,- Kč**

#### Informace o nemovitosti

Počet podlaží objektu	1
Druh objektu	cihlová
Stav objektu	velmi dobrý
Energetická třída	G - Mimořádně nevhodná
Plocha teras (m <sup>2</sup> )	40
Plocha sklepu (m <sup>2</sup> )	10



#### Nemovitost nabízí

#### RTS reality

nám. Bedřicha Hrozného 20  
289 22 Lysá nad Labem

#### Realitní makléř

#### Jiří Splítek

Mobil: +420 604 846 990

[info@rtsreality.cz](mailto:info@rtsreality.cz)

Prodej samostatného RD, 240 m<sup>2</sup>, Jirny (okres Praha-východ)

<b>Vybavení</b>	terasa sklep zahrada
<b>Umístění objektu</b>	centrum
<b>Telekomunikace</b>	Internet
<b>Topení</b>	Lokální - plynové Lokální - tuhá paliva
<b>Doprava</b>	dálnice silnice MHD autobus
<b>Voda</b>	dálkový vodovod
<b>Odpad</b>	Městská kanalizace
<b>Plyn</b>	Zaveden
<b>Zastavěná plocha (m<sup>2</sup>)</b>	404
<b>Plocha parcely (m<sup>2</sup>)</b>	617
<b>Ostatní</b>	Parkoviště
<b>Užitná plocha (m<sup>2</sup>)</b>	240
<b>Plocha zahrady (m<sup>2</sup>)</b>	213
<b>Komunikace</b>	asfaltová
<b>Inženýrské sítě</b>	Vodovod Kanalizace Plyn
<b>Charakter okolní zástavby</b>	obytná
<b>Poloha objektu</b>	samostatný

Prodej samostatného RD, 240 m<sup>2</sup>, Jirny (okres Praha-východ)