

## Prodej blokového RD, 257 m<sup>2</sup>, Tachov



### RD 5+1 (257 m<sup>2</sup>) s garáží, zahradou Tachov, ul. Ve Vilkách

ČÍSLO ZAKÁZKY: SF3124 TYP ZAKÁZKY: prodej

LOKALITA: Tachov, Ve Vilkách

#### RD 5+1 (257 m<sup>2</sup>) s garáží, zahradou Tachov, ul. Ve Vilkách

V exklusivním zastoupení si Vám dovoluji nabídnout k prodeji krajní řadový RD o dispozici 5+1 s garáží, zahradou (626 m<sup>2</sup>) v Tachově, ul. Ve Vilkách. Užitná plocha domu činí 257 m<sup>2</sup>. Celková plocha pozemku je 816 m<sup>2</sup>. K využívání patří i pozemek pronajatý od města Tachov o výměře 551 m<sup>2</sup>. Celková plocha k využívání zahrady je 1177 m<sup>2</sup>.

Dům je po částečné rekonstrukci. Kompletní rekonstrukcí prošla koupelna a WC, dům má plastová okna. Celkově je dům velmi udržovaný.

Hlavní dispozice domu je 5+1 s garáží, terasou a velkou lodžíí.

Dům je tedy určen pro velkou rodinu, popřípadě kombinaci bydlení a podnikání.

Zahrada je situována na jižní stranu. Zde se nachází velká terasa navazující na dům.

Vytápění domu je řešeno centrálně - plynovým kotlem. Dále je dům napojen na veřejný vodovod a kanalizaci.

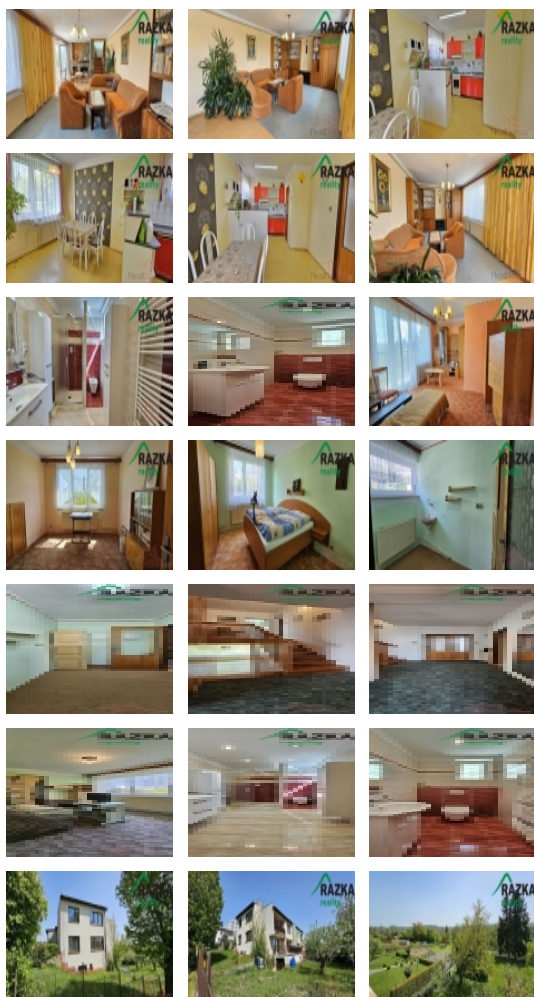
Nespornou výhodou je velmi klidná poloha domu a vzhledem k velmi dobrému stavu nemovitosti doporučuji prohlídku.

Koupi RD lze realizovat pomocí hypotečního úvěru, který Vám pomůžeme zprostředkovat.

**CENA:** (za nemovitost) **7 500 000,- Kč**

#### Informace o nemovitosti

Číslo podlaží v domě	1
Počet podlaží objektu	3
Celková podlahová plocha (m <sup>2</sup> )	257
Druh objektu	cihlová
Stav objektu	dobrý



#### Nemovitost nabízí



#### Realitní Samoobsluha s.r.o.

Osadní 1053/28  
Holešovice  
Praha 7  
17000

## Prodej blokového RD, 257 m2, Tachov

## Realitní makléř



Stanislav Frýbl

Mobil: +420 774 725 355

[stanislav.frybl@razka.cz](mailto:stanislav.frybl@razka.cz)

<b>Energetická třída</b>	G - Mimořádně nevhodná
<b>Vlastní pozemek (m2)</b>	626
<b>Vybavení</b>	lodžie terasa sklep
<b>Umístění objektu</b>	klidná část obce
<b>Vybaveno</b>	Částečně zařízeno
<b>Celková plocha (m2)</b>	257
<b>Zastavěná plocha (m2)</b>	190
<b>Plocha parcely (m2)</b>	626
<b>Užitná plocha (m2)</b>	257
<b>Druh stavby</b>	rodinný dům, rekreační chalupa, rekreační pozemek
<b>Poloha objektu</b>	v bloku