

Prodej bytu 1+kk, 24 m<sup>2</sup>, OV, Praha 1, Nové Město, ul. Školská - exkluzivně



## Investiční byt 24,1 m<sup>2</sup> Praha 1 - Nové Město, Školská ul.

ČÍSLO ZAKÁZKY: 222589 TYP ZAKÁZKY: prodej

LOKALITA: Praha 1, Nové Město, Školská

### Investiční byt 24,1 m<sup>2</sup> Praha 1 - Nové Město, Školská ul.

Využijte velmi výhodnou investiční příležitost - byt v samém centru Prahy, v ulici Školská, 300 metrů od Václavského náměstí, o výměře 24,1 m a dispozici 1+kk.

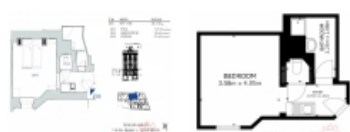
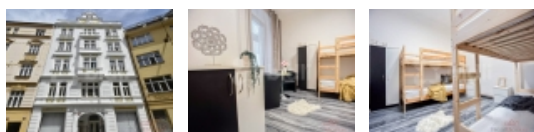
Byt je účelně zařízen vybavením pro krátkodobé ubytování. Je tak i úspěšně využíván, mezi vlastníky ostatních bytových jednotek v domě na tom panuje vyloženě shoda. Obrát i přes 70 tis./měsíc, což spolu s dlouhodobým zhodnocením bytu dělá z koupě velmi výhodnou investici.

Byt v dobrém stavu se nachází v 2.NP cihlového domu s výtahem. V bytě je prostorná ložnice se 4 lůžky na 2 palandách a menší kuchyňský kout s ledničkou, vařičem, konvicí a pračkou. Samostatná koupelna se sprchovým koutem je dostatečně prostorná, výhodou je rovněž samostatné WC. Okna z pokoje vedou do nově přistavěné výtahové haly směřované do vnitrobloku. Dům má zářivě bílou fasádu, která byla před 5 lety renovována, uvnitř jsou stylové, udržované prostory.

Ke každému bytu náleží i část společného sklepa. Ulice Školská je klidná ulice navazující na Vodičkovu a je tak skutečně v samém centru Prahy.

Byt je aktuálně financován družstevním úvěrem, který je možné okamžitě převzít a využít tak jeho hlavní výhody (např. možnost financovat více investičních bytů najednou), anebo lze byt bezplatně převést do osobního vlastnictví a financovat hotově nebo klasickou hypotékou. Ráda podám ke způsobu financování i k nemovitosti bližší informace.

**CENA:** (za nemovitost) **5 890 000,- Kč**



### Nemovitost nabízí



### Bidli reality, a.s.

Jindřišská 889/17  
Nové Město  
110 00 Praha 1

Prodej bytu 1+kk, 24 m<sup>2</sup>, OV, Praha 1, Nové Město, ul. Školská - exkluzivně**Realitní makléř****Petra Hrabě Dusilová**

Mobil: 774 110 007

[info@bidli.cz](mailto:info@bidli.cz)**Informace o nemovitosti**

Dispozice bytu	1+kk
Číslo podlaží v domě	2
Počet podlaží objektu	5
Celková podlahová plocha (m <sup>2</sup> )	24
Druh objektu	cihlová
Stav objektu	velmi dobrý
Energetická třída	D - Méně úsporná
Vlastnictví	osobní
Počet podlaží pod zemí	1
Výška stropu (mm)	380
Plocha sklepu (m <sup>2</sup> )	1
Umístění objektu	centrum
Popis vybavení	4 lůžka, kuchyňka, pračka, skříňky
Bytové jádro	Zděné
Parkování	u domu (veřejné)
Užitná plocha (m <sup>2</sup> )	24
K dispozici od	30.11.2024