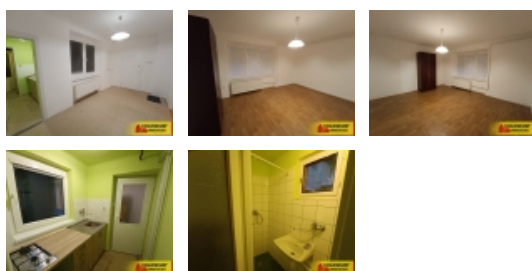


Pronájem bytu 2+kk, 57 m2, OV, Brno, Řečkovice (okres Brno-město)



Nemovitost nabízí

**COLOSEUM NEMOVITOSTI
s.r.o.**

Realitní makléř



Ing. Hana Hodáková

Mobil: +420 773 756 736

h.hodakova@rkcolumeum.cz

Brno - Řečkovice OV 2+kk, 57 m2, částečně vybavený ? byt

ČÍSLO ZAKÁZKY: 5425L003 TYP ZAKÁZKY: pronájem

LOKALITA: Brno, Řečkovice (okres Brno-město)

Brno - Řečkovice OV 2+kk, 57 m2, částečně vybavený ? byt

Nabízíme Vám k dlouhodobému pronájmu byt, o celkové dispozici 2+kk, ve vyhledávané lokalitě, v Brně - Řečkovících, na ulici Hapalova. Byt o výměře cca 57 m2 se nachází v přízemí, udržovaného rodinného domu. Pronajímá se částečně zařízený, na dalším vybavení bytu je možné se domluvit s majitelem. V koupelně je sprchový kout. Je zde možnost pronájmu skladu na pozemku a druhého bytu v domě, o dispozici 2+1, který se momentálně dokončuje.

V blízkosti domu se nachází mateřská škola, dětské hřiště, cukrárna a několik restaurací.

Zastávka autobusu je vzdálena asi 3 minuty chůze.

Pohodlné parkování Vám zajistí dostatek parkovacích míst v okolí a blízkém parkovišti.

Řečkovice jsou městská čtvrť na severním okraji statutárního města Brna. Lokalita je velmi příjemná s veškerou občanskou vybaveností a dostatkem zeleně v blízkém okolí.

Byt je vhodný pro pracující jednotlivce, studenty či pár a je volný k nastěhování od 1.12.2024.

Cena nájmu činí 14.000,- Kč/měsíc + inkaso 4.000,- Kč. Majitel požaduje vratnou kauci ve výši dvou nájmu.

Řečkovice jsou městská čtvrť na severním okraji statutárního města Brna. Lokalita je velmi příjemná s veškerou občanskou vybaveností a dostatkem zeleně v blízkém okolí.

Pro více informací či případnou prohlídku kontaktujte realitní makléřku.

CENA: (za měsíc) **14 000,- Kč**

Informace o nemovitosti

Dispozice bytu	2+kk
Číslo podlaží v domě	1
Počet podlaží objektu	1

Pronájem bytu 2+kk, 57 m2, OV, Brno, Řečkovice (okres Brno-město)

Celková podlahová plocha (m2)	57
Druh objektu	cihlová
Stav objektu	dobrý
Energetická třída	G - Mimořádně neekonomická
Vlastnictví	osobní
Telekomunikace	Internet
Doprava	vlak silnice MHD
Voda	dálkový vodovod
Odpad	Městská kanalizace
Užitná plocha (m2)	57
Komunikace	asfaltová
Inženýrské sítě	Vodovod Kanalizace
Charakter okolní zástavby	obytná
Poloha objektu	řadový
K dispozici od	01.12.2024