

Prodej rohového RD, 150 m2, Slaný (okres Kladno)



Prodej rodinné domy, 150 m2 - Slaný

ČÍSLO ZAKÁZKY: 00382 TYP ZAKÁZKY: prodej

LOKALITA: Slaný (okres Kladno), Bartošova

Prodej rodinné domy, 150 m2 - Slaný

Exkluzivně nabízíme ke koupi rodinný dům umístěný ve velice klidné lokalitě města Slaný. Jedná se o rohový rodinný dům, který má dvě čísla popisná, v domě se momentálně nachází tři menší bytové jednotky, každá jednotka má vlastní vstup.

Dům je v původním stavu vhodný k rekonstrukci dle vašich představ, je vhodný buď pro investora k opravě bytových jednotek a k následnému pronájmu či prodeji, případně pro větší rodinu využít jako dvougenerační bydlení, nebo pro rodinu ke kompletní přestavbě domu.

Dům je napojen na elektřinu, zemní plyn, vodovod, kanalizaci, k dispozici je také studna. Na pozemku je umístěna garáž, bývalé chlívký, dále je zde hezká zahrada s ovocnými stromy.

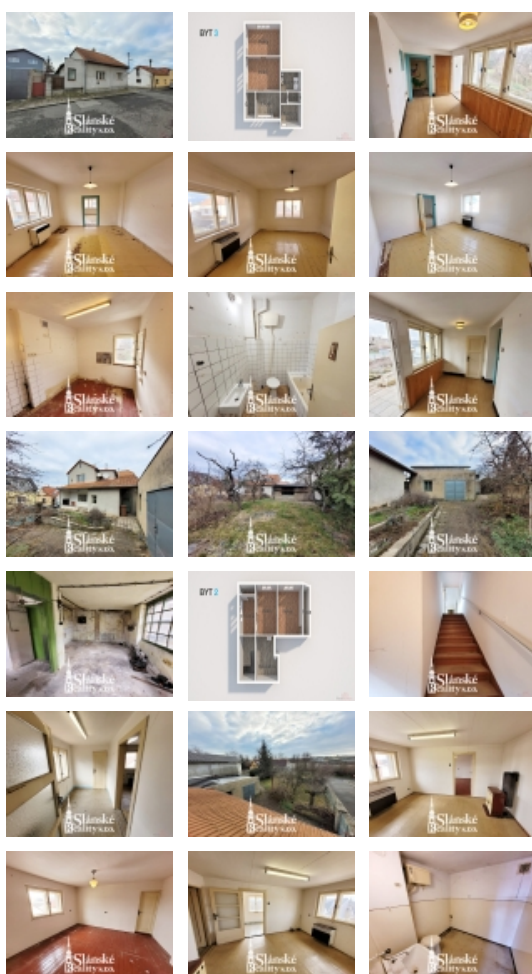
V blízkosti se nachází supermarket Lidl, Penny, Kaufland, restaurace, autobusové nádraží, centrum města. Ve Slaném je úplná občanská vybavenost.

Výborné spojení do Kladna 13 km, Praha Letiště Václava Havla 20 min. jízdy autem. Koupi nemovitosti je možno financovat hypotečním úvěrem, který Vám zdarma rádi zajistíme. Pro více informací kontaktujte makléře nemovitosti.

CENA: (za nemovitost) **5 200 000,- Kč**

Informace o nemovitosti

Druh objektu	cihlová
Stav objektu	před rekonstrukcí
Energetická třída	G - Mimořádně neekonomická
Vybavení	sklep
Umístění objektu	centrum
Topení	Lokální - plynové Lokální - tuhá paliva
Doprava	silnice MHD autobus
Voda	zdroj pro celý objekt dálkový vodovod
Odpad	Městská kanalizace
Plyn	Zaveden



Prodej rohového RD, 150 m2, Slaný (okres Kladno)

Nemovitost nabízí

Slánské reality s.r.o.

Soukenická 57

Realitní makléř



Ladislav Rampa

Mobil: +420 777 333 456

rampa@slanskereality.cz

Parkování	garáž
Zastavěná plocha (m2)	150
Plocha parcely (m2)	557
Ostatní	Garáž Parkoviště
Užitná plocha (m2)	150
Počet bytů - celkem	3
Komunikace	asfaltová
Inženýrské sítě	Vodovod Kanalizace Plyn
Charakter okolní zástavby	obytná
Poloha objektu	rohový