

Prodej samostatného RD, 0 m2, Raná (okres Louny)

Prodej, rodinný dům, OV, Raná

ČÍSLO ZAKÁZKY: 4348 TYP ZAKÁZKY: prodej

LOKALITA: Raná (okres Louny)

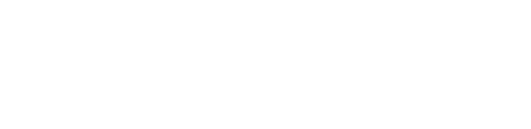
Prodej, rodinný dům, OV, Raná

Nemovitosti SEVER vám zprostředkují koupi rodinného domu v obci Raná, okres Louny. Rodinný dům se zastavěnou plochou 107 m² na nachází na vlastním pozemku o celkové výměře 940 m². Dům je dispozičně řešen jako 4+1 a je po částečné rekonstrukci. V celém domě jsou kompletně nové rozvody elektřiny a nová plastová okna. Přízemí domu se skládá z chodby, kuchyně, dětského pokoje, obývacího pokoje, ložnice, komory a vstupu do patra. V mezipatře domu je toaleta, v patře domu se nachází dětský pokoj, koupelna a půda, kterou lze přestavět k obytným účelům. Dům je napojen na veřejnou kanalizaci. Vytápění a ohřev vody je zajištěn plynovým kotlem a bojlerem. V domě je možné zhotovit pro vytápění krbová kamna s napojením do funkčních komínů. Součástí domu je garáž a prostorná zahrada s výměrou 614 m², která je rozdělená do kaskád. Součástí pozemku jsou dvě pergoly, vyrovnaný prostor pro bazén a dvě zastřešené kůlny. Dominantou nemovitosti je krásný výhled na České středohoří. Nemovitost je bez právních vad, připravena k přepisu na nové majitele. V případě zájmu zajistíme optimální variantu financování pro naše klienty.

CENA: (za nemovitost) **3 750 000,- Kč**

Informace o nemovitosti

Číslo podlaží v domě	1
Počet podlaží objektu	1
Druh objektu	cihlová
Stav objektu	po rekonstrukci
Energetická třída	G - Mimořádně nevhodná
Počet podlaží pod zemí	1
Vlastní pozemek (m ²)	940
Umístění objektu	okrajová zástavba
Ostatní rozvody	Satelit Kabelová televize Kabelové rozvody
Vybaveno	Částečně zařízeno
Topení	Ústřední - plynové
Elektřina	230 V



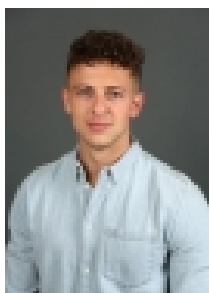
Prodej samostatného RD, 0 m2, Raná (okres Louny)

Nemovitost nabízí

Nemovitosti SEVER s.r.o.

Josefa Skupy 2357, 434 01 Most

Realitní makléř



Brabec Ivo

Mobil: +420 774 800 720

brabec@nemovitostisever.cz

Plyn	Zaveden
Připojení na internet	Jiné
Zastavěná plocha (m2)	107
Plocha parcely (m2)	940
Plocha zahrady (m2)	614
Inženýrské sítě	Vodovod Kanalizace Plyn Elektřina
Druh stavby	rodinný dům, rekreační chalupa, rekreační pozemek
Poloha objektu	samostatný