

Pronájem bytu 1+1, 36 m2, OV, Ústí nad Labem, Bukov, ul. Kosmonautů

# dumrealit.cz<sup>®</sup>



## Pronájem bytu 1+1, 36 m2, OV, Ústí nad Labem, Bukov, ul. Kosmonautů

ČÍSLO ZAKÁZKY: 650324 TYP ZAKÁZKY: pronájem

LOKALITA: Ústí nad Labem, Bukov, Kosmonautů

### Pronájem bytu 1+1, 36 m2, OV, Ústí nad Labem, Bukov, ul. Kosmonautů

Voda na osobu 480,- Kč, elektřina 2000,- Kč, topení 1300,- Kč., Dumrealit.cz Vám zprostředkuje k pronájmu zrekonstruovaný byt situovaný v prvním patře zatepleného domu v ulici Kosmonautů, Ústí nad Labem. Byt je částečně vybavený a nabízí komfortní bydlení v klidné lokalitě s výbornou dostupností do centra města. K bytu náleží soukromé parkovací stání, které je možné využívat po domluvě s majitelem. Parkovací stání je za příplatek 500,- Kč/měsíc.

V bytě se nachází ručně vyráběná postel z palet, věšáky na oblečení, stůl se židlemi a zrcadlová skříň v koupelně. Byt se skládá z prostorného obývacího pokoje propojeného s kuchyní, prostorné koupelny se sprchovým koutem a WC. Ohřev vody zajišťuje elektrický bojler, vytápění je lokální plynové. Dům prošel kompletní rekonstrukcí a zateplením, což přispívá k nízkým nákladům na provoz.

Lokalita poskytuje veškerou občanskou vybavenost v blízkosti, včetně lékárny, Kauflandu, obchodního centra Tamda, školy a školky. Výborná dopravní dostupnost MHD zajišťuje rychlé spojení do centra města.

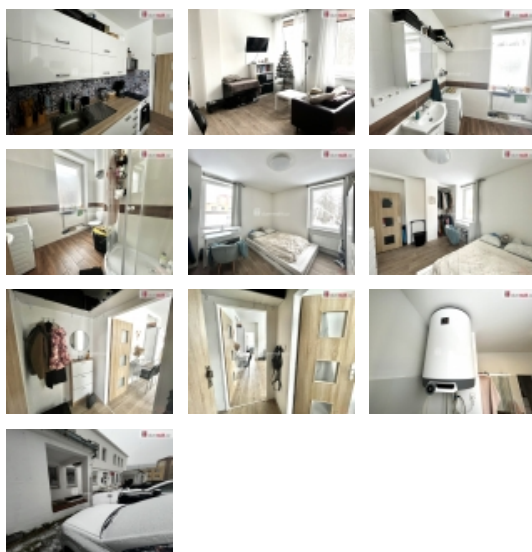
Holý nájem činí 9 000 Kč měsíčně, k tomu zálohy na energie: elektřina 2 000,- Kč, plyn 1 300,- Kč a voda 480,- Kč/osoba.

Celkové měsíční náklady činí přibližně 12 780,- Kč.

Majitel požaduje kauci ve výši 22 000,- Kč (lze na dvakrát), provize RK.

Pro více informací a domluvení prohlídky mě neváhejte kontaktovat. Ev. číslo: 649710. Energetický štítek: G

**CENA:** (za měsíc) **9 000,- Kč**



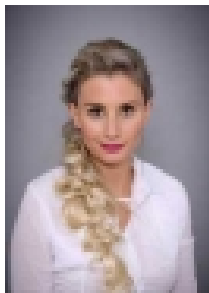
Nemovitost nabízí



[dumrealit.cz](http://dumrealit.cz)

Pronájem bytu 1+1, 36 m<sup>2</sup>, OV, Ústí nad Labem, Bukov, ul. Kosmonautů

### Realitní makléř



**Ing. Markéta Pokrovskij**

Mobil: 728 292 969

[janurova-pokrovskij@dumrealit.cz](mailto:janurova-pokrovskij@dumrealit.cz)

### Informace o nemovitosti

Dispozice bytu	1+1
Číslo podlaží v domě	2
Počet podlaží objektu	2
Celková podlahová plocha (m <sup>2</sup> )	36
Druh objektu	panelová
Stav objektu	velmi dobrý
Energetická třída	G - Mimořádně neekonomická
Vlastnictví	osobní
Vybaveno	Nezařízeno
Počet míst k parkování	1
Užitná plocha (m <sup>2</sup> )	36