

Pronájem bytu 1+1, 45 m<sup>2</sup>, OV, Karlovy Vary, Rybáře, ul. Lad. Koubka

# dumrealit.cz<sup>®</sup>



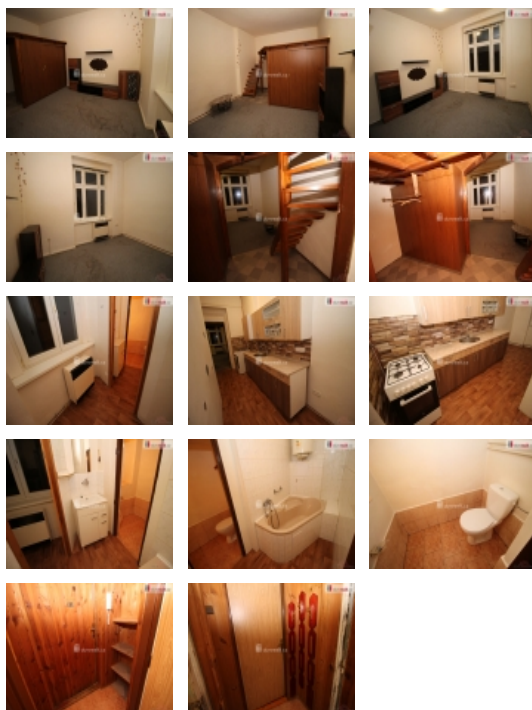
## Pronájem bytu 1+1, 45 m<sup>2</sup>, OV, Karlovy Vary, Rybáře, ul. Lad. Koubka

ČÍSLO ZAKÁZKY: 650333 TYP ZAKÁZKY: pronájem

LOKALITA: Karlovy Vary, Rybáře, Lad. Koubka

### Pronájem bytu 1+1, 45 m<sup>2</sup>, OV, Karlovy Vary, Rybáře, ul. Lad. Koubka

Dumrealit.cz Vám zprostředkuje pronájem pěkného praktického bytu 1+1 ve zvýšeném přízemí cihlového domu v Karlových Varech - Rybáře. Byt se skládá z kuchyně, obývacího pokoje s vestavěným patrem na spaní, šatny, která je umístěna pod prostorem na spaní, koupelny s vanou, toalety a předsíně. Bytová jednotka o celkové rozloze cca 45 m prošla rekonstrukcí, jsou zde plastová okna, nová základní kuchyňská linka s plynovým sporákem, je nová elektroinstalace, rozvody topení jsou v mědi. Na podlahách je v obývacím pokoji koberec (je potřeba buď vyměnit či vyčistit či na stávající koberec je možné položit nový - jsou zde skvrny). Vytápění zajišťují plynové WAW, vodu ohřívá bojler. Byt se pronajímá vybavený základní kuchyňskou linkou, skříňí a obývací stěnou (tu je možné odstěhovat). Nájemné činí 7.500,-Kč, dále se měsíčně hradí záloha 600,-Kč záloha na 1 osobu na vodu, osvětlení společných prostor, odpad, pojištění a správu domu. Elektřinu a plyn si nájemník prepisuje na sebe (měsíční záloha se předpokládá 3.000,-Kč). Kauci požaduje majitel ve výši 16.000,-Kč. Provize RK činí 9.000,-Kč včetně DPH. Parkování je možné u domu. V okolí je veškerá občanská vybavenost, na ulici Sokolovská najdete poštu, úřady, restaurace, obchody, stanici MHD, fitness, nedaleko je nádraží i centrum města. Ev. číslo: 649719. Energetický štítek: G (15 kWh/m<sup>2</sup>/rok).



CENA: (za měsíc) **7 500,- Kč**

### Informace o nemovitosti

Dispozice bytu 1+1

Číslo podlaží v domě 1

Pronájem bytu 1+1, 45 m<sup>2</sup>, OV, Karlovy Vary, Rybáře, ul. Lad. Koubka

### Nemovitost nabízí



[dumrealit.cz](http://dumrealit.cz)

### Realitní makléř



**Edita Kostrounová**

Mobil: 725 160 344

[kostrounova@cheb2.dumrealit.cz](mailto:kostrounova@cheb2.dumrealit.cz)

Počet podlaží objektu	4
Celková podlahová plocha (m <sup>2</sup> )	45
Druh objektu	cihlová
Stav objektu	dobrý
Energetická třída	G - Mimořádně neekonomická
Vlastnictví	osobní
Počet míst k parkování	1
Užitná plocha (m <sup>2</sup> )	45