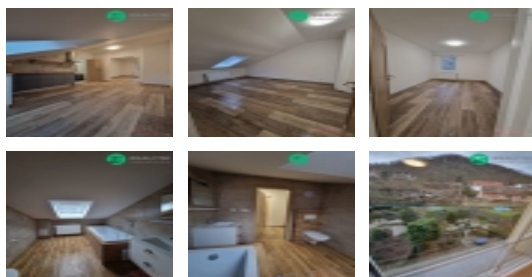


Pronájem bytu 2+1, 0 m2, OV, Ústí nad Labem, ul. Litoměřická



Podkrovní byt o ploše 75m, Ústí nad Labem - Střekov

ČÍSLO ZAKÁZKY: RS705284 TYP ZAKÁZKY: pronájem

LOKALITA: Ústí nad Labem, Litoměřická

Podkrovní byt o ploše 75m, Ústí nad Labem - Střekov

Nabízíme částečně podkrovní byt k pronájmu po nově zdařilé rekonstrukci, s dispozicí 2+1 75m v cihlové budově. Byt se nachází ve 3. podlaží z celkových 3. K bytu je k dispozici jedno parkovací místo v nádvoří před domem, a krásná zahrada za domem určena k relaxaci s místem pro večery u grilu.

Dům prochází postupně dalšími úpravami, s ohledem na klid nájemníků. Velmi příjemné bydlení, nedaleko centra Ústí n./L., a v blízkém dosahu veškeré infrastruktury Střekova, se širokou škálou užití pro rodiny s dětmi, a občany jakéhokoliv věku.

Bydlení je vhodné pro páry, studenty, nebo tří člennou rodinu. Vodné a stočné se platí zvlášť podle počtu osob, a to 500,-/na dospělé osobu.

Elektřinu si nájemníci přepisují na sebe.

Pokud máte zájem o prohlídku této nemovitosti, kontaktujte mě prostřednictvím zpráv. Těšíme se na vás :-). Č.: RS705284

CENA: (za měsíc) **13 500,- Kč**

Informace o nemovitosti

Dispozice bytu	2+1
Číslo podlaží v domě	3
Počet podlaží objektu	3
Druh objektu	cihlová
Stav objektu	velmi dobrý
Energetická třída	G - Mimořádně nevhodná
Vlastnictví	osobní
Druh bytu	v nájemním domě (činžovním)
Vybaveno	Částečně zařízeno
Druh stavby	budova/y, hala/y
Poloha objektu	v bloku

Nemovitost nabízí



Realitní Samoobsluha s.r.o.

Osadní 1053/28
Holešovice
Praha 7
17000

Pronájem bytu 2+1, 0 m2, OV, Ústí nad Labem, ul. Litoměřická

Realitní makléř



Miroslava Kárníková

Mobil: +420 770 183 129

miroslava.karnikova@realitni-samoobs

luha.cz