

Pronájem bytu 2+kk, 52 m2, OV, Jeseník, ul. Klicperova - exkluzivně



Pronájem bytu 2+kk s lodžii, Jeseník

ČÍSLO ZAKÁZKY: 227078 TYP ZAKÁZKY: pronájem

LOKALITA: Jeseník, Klicperova

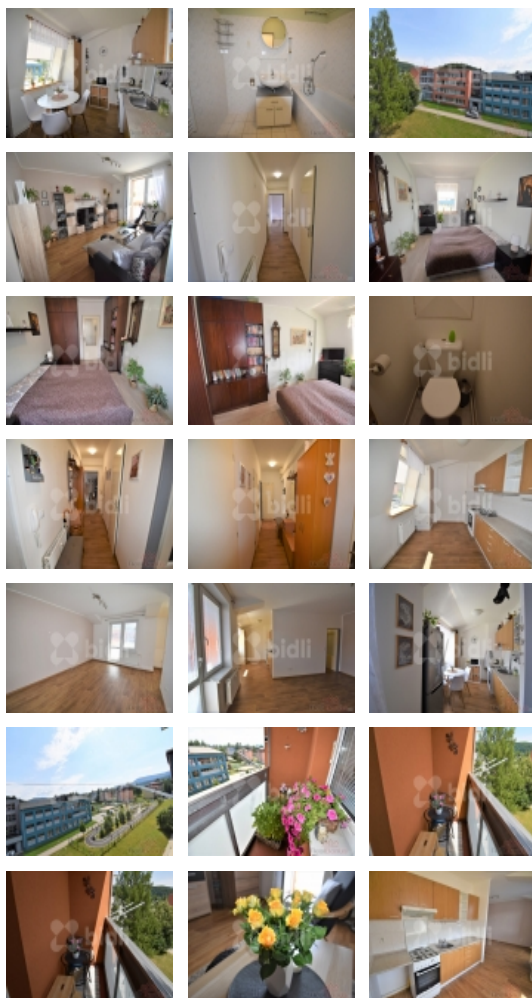
Pronájem bytu 2+kk s lodžii, Jeseník

Dovolujeme si vám nabídnout do nájmu volný od 1.2.2025. byt 2+kk, který prošel během let částečnou rekonstrukcí. Byt se nachází v revitalizovaném panelovém domě v půdní nadstavbě, 4NP bez výtahu. Byt má v kuchyni a v ložnici menší šikminy, plastová okna, na dřevěných OSB deskách má položeno kvalitní zátěžové lino s dekorem dřeva. V obývacím pokoji je otevřený vstup do kuchyně a tím vzniká prostorný a světlý prostor. V obývacím pokoji je zasklená lodžie. V mezizpatře další balkón. Byt má samostatné WC, koupelnu s vanou, žebřík a je zde prostor na pračku. V kuchyni udržovaná linka a kombinovaný sporák, špiž a prostor na myčku. Elektřina a voda je v bytě nová, rovněž tak stupačky. Nájemné činí 11.000kč, energie a zálohy na teplo jsou 5000kč bude vždy vyúčtováno. Majitel požaduje jednu kauci ve výši 16.000kč. Byt bude bez nábytku. Jeseník je město v okrese Jeseník v Olomouckém kraji, 71 km severně od Olomouce. Žije zde přibližně 11 tisíc obyvatel a je to lázeňské horské město kde je veškerá občanská vybavenost. Doporučuji prohlídku.

CENA: (za nemovitost) **11 000,- Kč**

Informace o nemovitosti

Dispozice bytu	2+kk
Číslo podlaží v domě	4
Počet podlaží objektu	4
Celková podlahová plocha (m2)	52
Druh objektu	panelová
Stav objektu	dobrý
Vlastnictví	osobní
Počet podlaží pod zemí	1



Pronájem bytu 2+kk, 52 m2, OV, Jeseník, ul. Klicperova - exkluzivně**Nemovitost nabízí****Bidli reality, a.s.**

Jindřišská 889/17
Nové Město
110 00 Praha 1

Realitní makléř**Jolana Urbišová**

Mobil: 774 110 007
info@bidli.cz

Lodžie (m2)	5
Plocha sklepu (m2)	4
Pudní vestavba / nástavba	ano
Vybavení	lodžie sklep
Telekomunikace	Internet
Ostatní rozvody	Kabelové rozvody Ostatní rozvody
Topení	Ústřední - dálkové
Doprava	vlak silnice autobus
Elektřina	230 V
Voda	zdroj pro celý objekt
Odpad	Městská kanalizace
Plyn	Zaveden
Občanská vybavenost	Škola Školka Zdravotnická zařízení Pošta Supermarket Kompletní síť obchodů a služeb Restaurace Místní úřad Kulturní zařízení Koupaliště
Bytové jádro	Zděné
Parkování	u domu (veřejné)
Užitná plocha (m2)	61
K dispozici od	01.05.2024

Pronájem bytu 2+kk, 52 m², OV, Jeseník, ul. Klicperova - exkluzivně