

Prodej samostatného RD, 700 m², Ovčáry (okres Mělník)



Prodej domu s užitnou plochou 770 m² na pozemku 1076 m², Ovčáry

ČÍSLO ZAKÁZKY: 18888 TYP ZAKÁZKY: prodej

LOKALITA: Ovčáry (okres Mělník)

Prodej domu s užitnou plochou 770 m² na pozemku 1076 m², Ovčáry

Nabízíme k prodeji dům s užitnou plochou 700 m², sklep 70 m², na pozemku 1076 m², Ovčáry, okr. Mělník. Dům se nachází v centru obce mezi Brandýsem nad Labem a Kostelcem nad Labem, v Polabské nížině. Kompletní rekonstrukce v roce 2009. Nemovitost má velkou variabilitu možností využití, bydlení v kombinaci s podnikáním, téměř 800 m² užitné plochy, s tím už se dá něco dělat. Lze přestavět až na tři samostatné bytové jednotky, každá o ploše cca 260 m², vícegenerační bydlení. Parkování na dvoře. Nemovitost je vedena jako dům s číslem popisným.

Dobrá dopravní dostupnost, metro C Praha Letňany 15 km, Brandýs nad Labem 8 km, metro C Letňany PID přes Kostelec nad Labem 45 min., v Kostelci nad Labem veškerá občanská vybavenost, příroda, jezero Ovčáry, Křenecké jezero, jezero Kopa, Polabské tůně, cyklostezka podél Labe až do Hamburku.

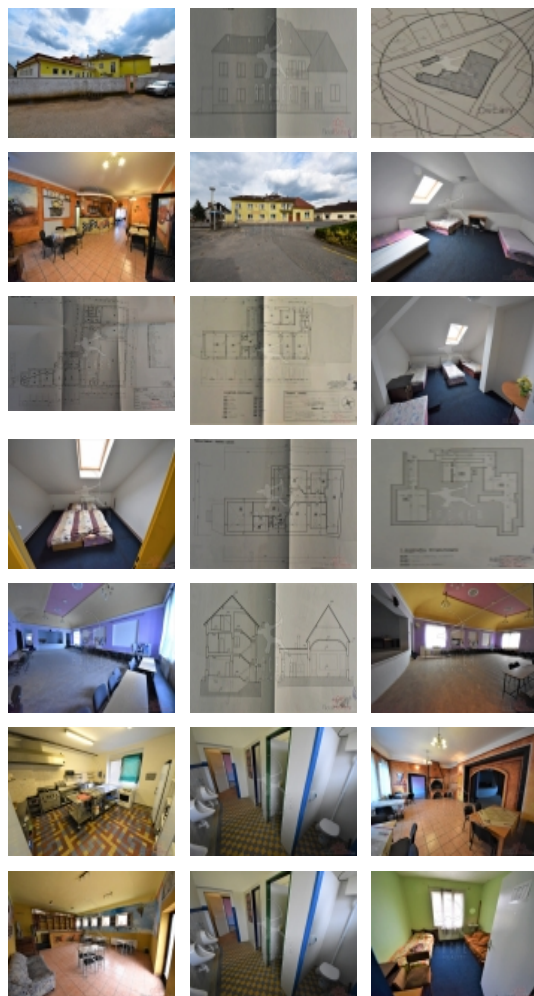
Na tuto nemovitost Vám pomůžeme zajistit financování s velmi výhodnými podmínkami.

Doporučujeme prohlídku. Volejte makléře pro veškeré informace. Třída G - Mimořádně nevhodná Energetický štítek budovy (PENB) nebyl dodán.

CENA: (za nemovitost) **17 000 000,- Kč**

Informace o nemovitosti

Počet podlaží objektu	3
Celková podlahová plocha (m ²)	700
Druh objektu	cihlová
Stav objektu	dobrý



Prodej samostatného RD, 700 m2, Ovčáry (okres Mělník)

Nemovitost nabízí



ARCHER
REALITY

ARCHER reality Praha, a.s.

Vlkova 538/42, Žižkov
130 00 Praha 3

Realitní makléř

Trnka Václav

Mobil: 602 107 903

prohlidka@archer-reality.cz

Energetická třída	G - Mimořádně nevhodná
Počet podlaží pod zemí	1
Vlastní pozemek (m2)	1076
Bezbariérový byt	ano
Umístění objektu	centrum
Vybaveno	Částečně zařízeno
Doprava	vlak
Počet míst k parkování	20
Zastavěná plocha (m2)	570
Užitná plocha (m2)	700
Komunikace	asfaltová
Poloha objektu	samostatný