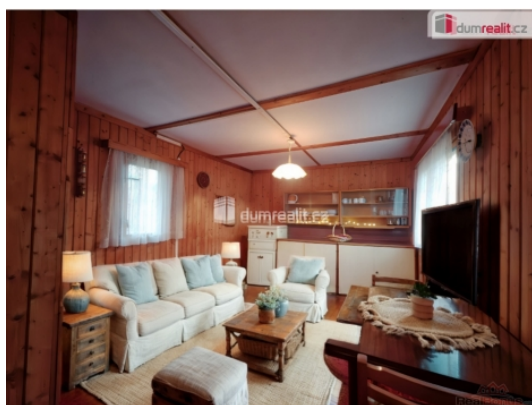


Prodej rekreačního objektu, Tašov (okres Ústí nad Labem)

dumrealit.cz[®]



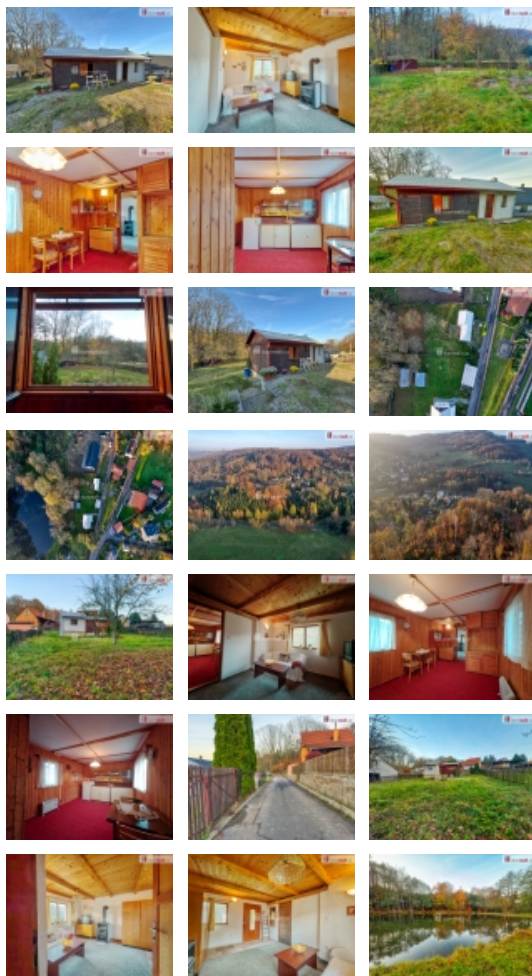
Prodej rekreačního objektu, Tašov (okres Ústí nad Labem)

ČÍSLO ZAKÁZKY: 649758 TYP ZAKÁZKY: prodej

LOKALITA: Tašov (okres Ústí nad Labem)

Prodej rekreačního objektu, Tašov (okres Ústí nad Labem)

, Nabízíme k prodeji útulnou chatu s rozlehlou zahradou v malebném prostředí Tašova přímo u rybníka.



Představujeme vám jedinečnou příležitost stát se majitelem této kouzelné chaty s uspořádáním 2+kk a užžitnou plochou 34 m, která se nachází v klidné a malebné oblasti Tašov, okres Ústí nad Labem. Tato dřevěná stavba na pevných kamenných základech je ideálním místem pro únik z městského shonu a prožití chvil plných pohody a klidu.

Stav objektu je velmi dobrý, majitel již dříve vypracoval studii a získal potřebná povolení pro přestavbu chaty na celoročně obyvatelný objekt, ale tento dokument byl již časově nevyužit a nový vlastník si musí zažádat o nové povolení, také lze i připojení na kanalizaci i vodovod, ale také je nutné si zajistit novou žádost o připojení.

Chata je napojena na elektrickou energii a má povolení pro odběr vody z Proboštovského potoka, který teče přímo pod chatou. Za potokem se rozprostírá idylický rybník, ideální pro relaxaci či rybaření. Tato lokalita je skutečným rájem pro milovníky přírody, nabízí nádhernou krajinu a svěží vzduch, kterého se nikdy nenabažíte.

K chatě náleží zahrada o velikosti 660 m, která poskytuje prostor pro řadu aktivit. Můžete ji předělat podle svých představ a už se rozhodnete pro rozkvetlou zahradu plnou květin, zeleninový záhon, nebo prostor pro rodinné grilování a posezení s přáteli. Možnosti jsou neomezené.

Okolí je klidné a tiché, ideální pro ty, kteří hledají únik od ruchu města. Ať už se chcete věnovat turistice, cykloturistice, rybaření

Prodej rekreačního objektu, Tašov (okres Ústí nad Labem)

Nemovitost nabízí



dumrealit.cz

Realitní makléř



Marcel Škuta

Mobil: 797 635 788

skuta@dumrealit.cz

Informace o nemovitosti

Počet podlaží objektu	1
Druh objektu	smíšená
Stav objektu	dobrý
Energetická třída	G - Mimořádně nevhodná
Vlastní pozemek (m2)	694
Užitná plocha (m2)	34