

Pronájem bytu 2+kk, 69 m², DV, Liberec, Liberec VI-Rochlice, ul. Nádvorní



Pronájem bytu 2+kk, 69 m², DV, Liberec, Liberec VI-Rochlice, ul. Nádvorní

ČÍSLO ZAKÁZKY: 26904 TYP ZAKÁZKY: pronájem

LOKALITA: Liberec, Liberec VI-Rochlice, Nádvorní

Pronájem bytu 2+kk, 69 m², DV, Liberec, Liberec VI-Rochlice, ul. Nádvorní

+ zálohy na bydlení 3530 Kč vč. elektřiny + jistota + provize RK 14.000 Kč bez DPH 21%. Volné ihned, Reality 11 Vám zprostředkují podnájem bytové jednotky v družstevním vlastnictví o dispozici 2+kk, 69 m včetně příslušenství v Liberci ul. Nádvorní.

Bytová jednotka je připravena k okamžitému užívání. Velmi pěkný stav, vymalováno, v kuchyni prostorná linka včetně spotřebičů (myčka, kombinovaná lednice, varná deska, pečící trouba), v koupelně rohová vana, WC a připojení na pračku, prostorná terasa 9,3 m, sklepní kóje v domě. Velkou devízou k bytu je možnost parkovacího stání u domu, cena nájemného za parkování je 1.000 Kč/měs.

Nájemné 15.500 Kč, parkování 1.000 Kč, zálohy za energie pro 1 osobu 2.530 Kč, elektřina na přepis v ceně 1.000 Kč, jistota ve výši 25.000 Kč, provize RK 14.000 Kč bez DPH 21%. V případě obsazení větším počtem osob, max 3 bude výměr upraven. Volné ihned. Jednotka volná ihned, na tuto nemovitost nelze čerpat příspěvky na bydlení, pouze pro zájemce s trvalým pracovním příjmem, vlastník upřednostní zájemce bez domácích mazlíčků a se zájmem o parkovací stání, v bytě se nekouří. Volejte makléře Reality11 Liberecko. Ev. číslo: 26904.

CENA: (za měsíc) **15 500,- Kč**

Informace o nemovitosti

Dispozice bytu 2+kk

Číslo podlaží v domě 5

Počet podlaží objektu 6

Celková podlahová plocha (m²) 69

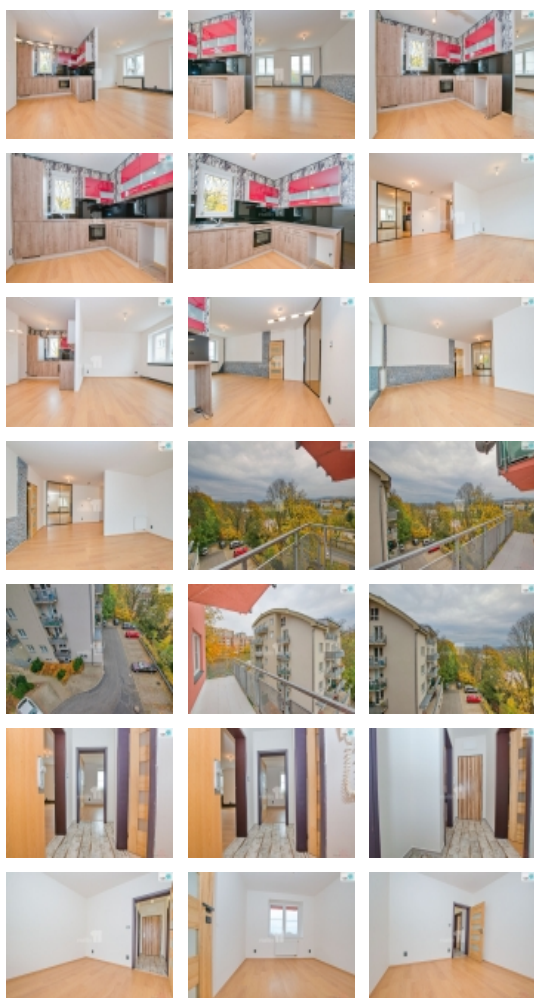
Druh objektu skeletová

Stav objektu velmi dobrý

Vlastnictví družstevní

Vybavení balkon

Vybaveno Nezařizen



Pronájem bytu 2+kk, 69 m², DV, Liberec, Liberec VI-Rochlice, ul. Nádvorní

Nemovitost nabízí

Reality 11

Počet míst k parkování 1

Užitná plocha (m²) 69

Realitní makléř



Robert Táborský

Mobil: 775 387 887

taborsky@reality11.cz