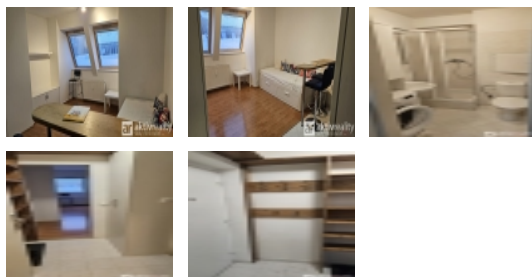


Pronájem bytu 1+kk, 25 m2, OV, Praha 9, Kyje, ul. Pelušková



### Pronájem bytu 1+kk, 25 m2 - Praha - Kyje

ČÍSLO ZAKÁZKY: 01329      TYP ZAKÁZKY: pronájem

LOKALITA: Praha 9, Kyje, Pelušková

#### Pronájem bytu 1+kk, 25 m2 - Praha - Kyje

Dovoluji si vám nabídnout k pronájmu útulný byt 1kk o výměře 25,5 m2 v ulici Pelušková v Pražských Kyjích.

Byt se nachází v podkroví, v 6. patře cihlového domu s výtahem, v klidné lokalitě v blízkosti veškeré občanské vybavenosti a je velmi dobře dopravně dostupný. Metro B a vlaková zastávka Rajska zahrada jsou vzdáleny pouze 7 minut chůze.

Byt obsahuje chodbu, obytný pokoj s kuchyňským koutem, koupelnu s toaletou a pronajímá se vybavený spotřebiči (viz foto). K bytu náleží sklepní kóje. V domě je také možné pronajmout garážové stání za 2.500Kč měsíčně včetně služeb.

Cena 14.500 Kč měsíční nájem + zálohové platby za služby do SVJ ve výši 2.644 Kč + záloha na elektřinu 1.000 Kč, elektřina bude převedena na nájemce . Vratná kauce 14.500 Kč. Provize RK 14.500 Kč.

Nájemní smlouva se podepisuje nejprve na půl roku, při vzájemné spokojenosti se vždy prodlužuje na další rok. Podmínkou nájmu je předložení výpisu z exekucí a insolvencí.

Pro bližší informace nebo zájem o prohlídku mi prosím pošlete emailovou poptávku. Děkuji a přeji pěkný den.

**CENA:** (za měsíc) **14 500,- Kč**

#### Nemovitost nabízí



#### Aktivrealty

28. října 919  
277 11 Neratovice

#### Informace o nemovitosti

**Pronájem bytu 1+kk, 25 m2, OV, Praha 9, Kyje, ul. Peluškova****Realitní makléř****Tomáš Novák**

Mobil: +420 777 990 554

[tomas.novak@aktivreality.cz](mailto:tomas.novak@aktivreality.cz)

|                                      |  |
|--------------------------------------|--|
| <b>Dispozice bytu</b>                | 1+kk   |
| <b>Číslo podlaží v domě</b>          | 6  |
| <b>Celková podlahová plocha (m2)</b> | 25   |
| <b>Druh objektu</b>                  | cihlová                                      |
| <b>Stav objektu</b>                  | velmi dobrý                                  |
| <b>Energetická třída</b>             | G - Mimořádně ne hospodárná                  |
| <b>Vlastnictví</b>                   | osobní                                       |
| <b>Plocha sklepu (m2)</b>            | 2  |
| <b>Vybavení</b>                      | sklep  |
| <b>Umístění objektu</b>              | centrum                                      |
| <b>Topení</b>                        | Ústřední - dálkové                           |
| <b>Doprava</b>                       | vlak<br>dálnice<br>silnice<br>MHD<br>autobus |
| <b>Voda</b>                          | dálkový vodovod                              |
| <b>Odpad</b>                         | Městská kanalizace                           |
| <b>Parkování</b>                     | garáž  |
| <b>Ostatní</b>                       | Garáž  |
| <b>Užitná plocha (m2)</b>            | 25   |
| <b>Komunikace</b>                    | asfaltová                                    |
| <b>Inženýrské sítě</b>               | Vodovod<br>Kanalizace                        |
| <b>Charakter okolní zástavby</b>     | obytná                                       |
| <b>Poloha objektu</b>                | v bloku                                      |
| <b>K dispozici od</b>                | 10.01.2025                                   |

Pronájem bytu 1+kk, 25 m2, OV, Praha 9, Kyje, ul. Peluškova