

## Pronájem komerčního objektu : Výroba, Planá (okres Tachov)



### Výrobní areál (6 101 m<sup>2</sup>) Planá, ul. Průmyslová

ČÍSLO ZAKÁZKY: SF0125 TYP ZAKÁZKY: pronájem

LOKALITA: Planá (okres Tachov), Průmyslová

#### Výrobní areál (6 101 m<sup>2</sup>) Planá, ul. Průmyslová

Dovoluji si Vám nabídnout k pronájmu výrobní areál (6 101 m<sup>2</sup>) v průmyslové zóně města Planá u Mariánských Lázní, ul. Průmyslová. Areál byl dokončen a zkolaudován v roce 2009 a sestává se z výrobní haly s přístavkem administrativního a sociálního zázemí, přilehlých zpevněných manipulačních ploch a dalšího příslušenství. Od roku 2016 prochází dílčími rekonstrukcemi, které s výrobních a kancelářských prostor vytváří reprezentační prostředí.

Výrobní část je konstrukčně řešena jako ocelová montovaná zateplená jednopodlažní hala (2 247 m<sup>2</sup>) se sedlovou střechou, krytou vlnitým plechem. Podlahy haly jsou zátěžové, z drátkobetonu, opláštění stěn z vlnitého plechu. Vnitřní prostor haly je rozdělen přestavitelnými příčkami, takže dispozice haly lze variabilně měnit dle potřeby. Rozměry haly: 40 x 44,10 m, světlá výška: 6,05 m. Zastavěná plocha činí 2 247 m<sup>2</sup>.

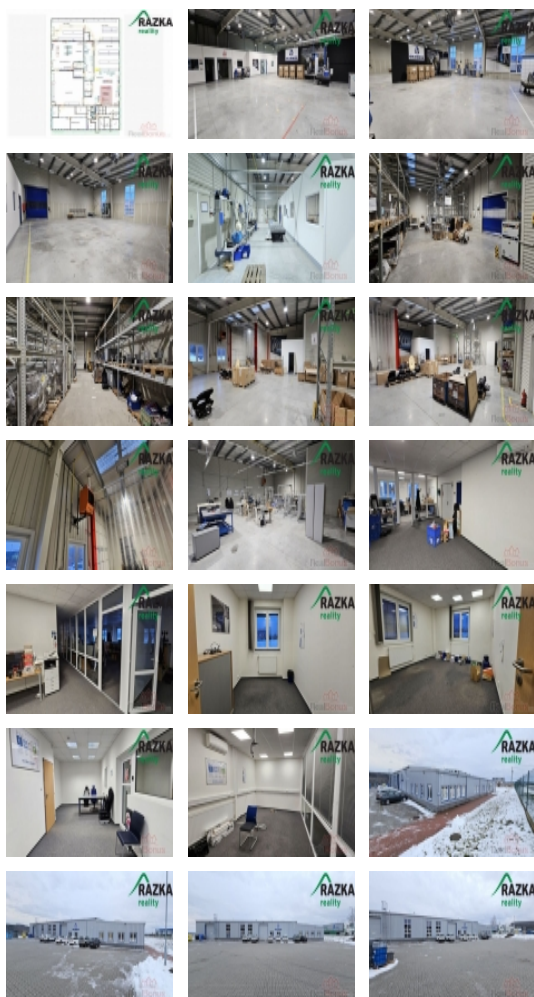
Vytápění halových prostor zajišťují nová stropní plynová topidla SAHARA, vytápění administrativní části (kancelářských prostor) je novým plynovým kondenzačním kotlem. Kancelářské prostory a zasedací místnost jsou plně klimatizované. Hala je koncipována na cca 60 zaměstnanců a obsahuje mimo komunikační prostory, šatnu žen a mužů, WC pro ženy a muže, umývárny žen a mužů, kuchyňku s jídelnou. Současnou podobu administrativní části tvoří 7 kancelářů, zasedací místnost, místnost pro server, WC muži, WC ženy, kuchyňka, archiv.

Areál disponuje vlastní trafostanicí o výkonu 22 kV. Inženýrské sítě: elektřina, plyn, veřejný vodovod, veřejná kanalizace. Celková výměra pozemků areálu činí 6101 m<sup>2</sup>. Hranice areálu jsou oploceny drátěným pletivem do ocelových sloupků s posuvnou vjezdovou bránou. Areál je střežen kamerovým systémem. Více informací bude poskytnuto vážným zájemcům při osobním jednání.

Dále je nutné složení vratné kauce a provize RK ve výši měsíčního nájmu + DPH.

**CENA:** (za měsíc) **213 000,- Kč**

#### Informace o nemovitosti



#### Nemovitost nabízí



#### Realitní Samoobsluha s.r.o.

Osadní 1053/28  
Holešovice  
Praha 7  
17000

## Pronájem komerčního objektu : Výroba, Planá (okres Tachov)

## Realitní makléř



Stanislav Frýbl

Mobil: +420 774 725 355

[stanislav.frybl@razka.cz](mailto:stanislav.frybl@razka.cz)

Číslo podlaží v domě	1
Počet podlaží objektu	1
Druh objektu	smíšená
Stav objektu	velmi dobrý
Energetická třída	D - Méně úsporná
Umístění objektu	klidná část obce
Vybaveno	Částečně zařízeno
Účel budovy	Výroba
Zastavěná plocha (m2)	2247
Druh stavby	budova/y, hala/y
Poloha objektu	samostatný
Druh prostor	Výrobní