

Pronájem bytu 3+1, 65 m2, OV, Karlovy Vary, Doubí, ul. U Ovčárny

# dumrealit.cz<sup>®</sup>



## Pronájem bytu 3+1, 65 m2, OV, Karlovy Vary, Doubí, ul. U Ovčárny

ČÍSLO ZAKÁZKY: 650200 TYP ZAKÁZKY: pronájem

LOKALITA: Karlovy Vary, Doubí, U Ovčárny

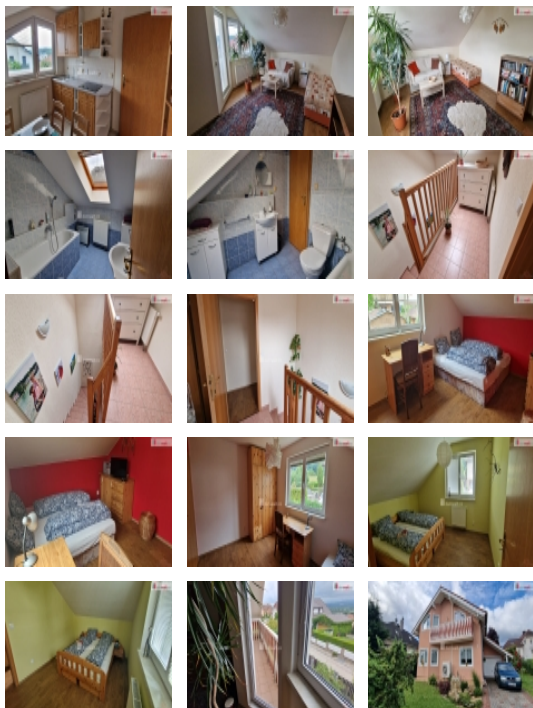
### Pronájem bytu 3+1, 65 m2, OV, Karlovy Vary, Doubí, ul. U Ovčárny

5 000,- Kč zálohy na služby vč. el.energie, Dumrealit.cz Vám zprostředkuje dlouhodobý pronájem plně vybaveného bytu 3+1 v rodinném domě v klidné části obce Doubí u Karlových Varů. Byt se nachází v celém prvním patře zatepleného cihlového RD. Kuchyňská linka je vybavena elektrickou varnou deskou, samostatně stojící lednicí a jídelním stolem se židlemi. Ostatní místnosti jsou zařízené, viz foto. V pokojích jsou plovoucí podlahy, v koupelně, kuchyni a na chodbě je dlažba. V blízkém okolí bytu je veškerá občanská vybavenost. K zastávce MHD je možné se dostat pěší chůzí za 10 min. a po dalších 10 min. jízdy autobusem do centra Karlových Varů. Poblíž bytu je cyklostezka vedoucí přes Svatošské skály, Loket až do Chebu. Součástí bytu je balkon s krásným výhledem na Krušné hory a prostorná koupelna s vanou a WC. Vytápění a ohřev TUV je zajišťován tepelným čerpadlem. Majitel umožňuje využití části zahrady u RD a parkování před garáží na soukromém pozemku. Majitel bytu preferuje nekuřácké zájemce kteří nemají domácí zvířata. Měsíční nájemné činí 15 900,- Kč + zálohy na služby ve výši 5 000,- Kč (vytápění, spotřeba SV a TUV, odvoz odpadu, el. energie). Při podpisu nájemní smlouvy je požadována vratná jistina 20 000,- Kč a provize RK ve výši 10 000,- Kč. Ev. číslo: 649586. Energetický štítek: C (25 kWh/m2/rok).

CENA: (za měsíc) **15 900,- Kč**

### Informace o nemovitosti

Dispozice bytu	3+1
Číslo podlaží v domě	2



Nemovitost nabízí

  
dumrealit.cz

Pronájem bytu 3+1, 65 m<sup>2</sup>, OV, Karlovy Vary, Doubí, ul. U Ovčárny

### Realitní makléř



### Miloš Štěpánek

Mobil: 602 417 576

[stepanek@dumrealit.cz](mailto:stepanek@dumrealit.cz)

Počet podlaží objektu	2
Celková podlahová plocha (m <sup>2</sup> )	65
Druh objektu	cihlová
Stav objektu	velmi dobrý
Energetická třída	C - Úsporná
Vlastnictví	osobní
Vybavení	balkon
Počet míst k parkování	1
Užitná plocha (m <sup>2</sup> )	65