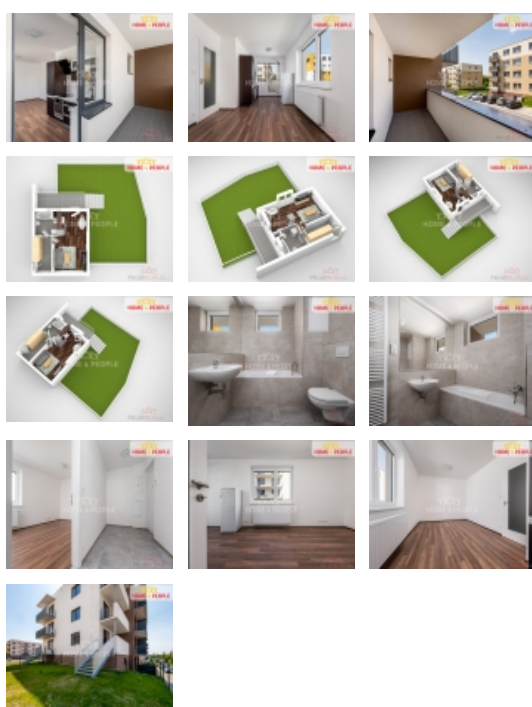


Pronájem bytu 1+kk, 33 m2, OV, Milovice, Mladá (okres Nymburk), ul. Armádní



## Pronájem bytu 1+kk, 33 m2, OV, Milovice, Mladá (okres Nymburk), ul. Armádní

ČÍSLO ZAKÁZKY: 30718 TYP ZAKÁZKY: pronájem

LOKALITA: Milovice, Mladá (okres Nymburk), Armádní

### Pronájem bytu 1+kk, 33 m2, OV, Milovice, Mladá (okres Nymburk), ul. Armádní

+popl. 3500, +provize RK, převod elektřiny na nájemce, ve výhradním zastoupení majitele nabízím dlouhodobý pronájem krásného bytu v novostavbě / kolaudace 12/2022 1+kk (33,2 m) + terasa (8,2m) + zahrada (105 m) , Milovice- Mladá. Byt se nachází v prvním patře s orientací na východ, topení ústřední, koupelna s vanou, WC. Byt je vybaven moderní kuchyňskou linkou ( indukční varná deska, lednička s mrazákem, elektrická trouba ). Na podlaže plovoucí podlaha. Velmi klidná lokalita v nové zástavbě nových domů v přímé návaznosti na stávající zástavbu. Díky výborné dostupnosti do po D11 a D10, 20 minut metro Praha Černý most, též Mladá Boleslav po D10 25 minut, též s výbornou vlakovou dostupností do Prahy Masarykovo nádraží (přímý vlak PID) a Lysé nad Labem. Velice dobrá občanská vybavenost (v docházkové vzdálenosti je Lidl), ZŠ, MŠ, lékař, restaurace. K dispozici kočárkárna, parkovací stání před domem. Volný od ihned nebo dle dohody. Pro více informací neváhejte kontaktovat makléře. Všele doporučuji prohlídku. Ev. číslo: 30718. Energetický štítek: C (1 kWh/m2/rok).

CENA: (za měsíc) **11 500,- Kč**

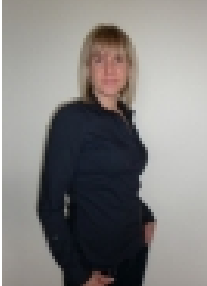
**Nemovitost nabízí**  
**HOME 4 PEOPLE**

### Informace o nemovitosti

Dispozice bytu	1+kk
Číslo podlaží v domě	1
Počet podlaží objektu	4
Celková podlahová plocha (m2)	33
Druh objektu	skeletová
Stav objektu	novostavba
Energetická třída	C - Úsporná
Vlastnictví	osobní
Vybavení	balkon
Vybaveno	Nezařízeno

Pronájem bytu 1+kk, 33 m<sup>2</sup>, OV, Milovice, Mladá (okres Nymburk), ul. Armádní

**Realitní makléř**



**Martina Novotná (Voslářová)**

Mobil: 775 316 656

[m.novotna@home4people.cz](mailto:m.novotna@home4people.cz)

Počet míst k parkování 1

Užitná plocha (m<sup>2</sup>) 33