

Prodej pozemku , určený k výstavbě RD, Pňovany (okres Plzeň-sever)



Jedinečná nemovitost u vodní nádrže Hracholusky - Český Mlýn u Pňovan

ČÍSLO ZAKÁZKY: 00089 TYP ZAKÁZKY: prodej

LOKALITA: Pňovany (okres Plzeň-sever)

Jedinečná nemovitost u vodní nádrže Hracholusky - Český Mlýn u Pňovan

Jedinečná příležitost: Vytvořte si svůj vysněný domov u vodní nádrže Hracholusky ? Český Mlýn u Pňovan!

Informace o nemovitosti

- Výměra pozemku: 908 m²
- Zastavěná plocha: 55 m²

Možnosti využití:

- Stávající chata k demolici nebo kompletní rekonstrukci.
- Vhodné pro rekreační i celoroční bydlení.
- Vzhledem k velikosti pozemku možnost výstavby dvou rekreačních objektů.

Rekultivace a zasíťování:

- Pozemek prošel kompletní rekultivací.
- Nový elektrický sloupek (3x25A) zajistí prodávající.
- Možnost vybudování studny nebo vrtu, jímky nebo čističky odpadních vod.

Stavební parametry:

- Maximální zastavitelnost: 15 %.
- Možnost výstavby přízemního objektu s podkrovím.

Informace o lokalitě

Blízkost vodní nádrže Hracholusky:

- Pouhých 130 metrů od vodní plochy ? ideální pro rybaření, koupání či spuštění lodě.
- Přístaviště Nový most vzdálené 1,7 km.

Dostupnost:

- Plzeň: 20 km.
- Vlakové nádraží: 1,6 km pěšky.

Okolí:

- Malebná krajina vhodná pro rybáře, cyklisty, houbaře i milovníky lodních vyjížděk.
- Klidné prostředí, přesto výborná dostupnost.

Proč právě tato nemovitost?

- Perfektní lokalita: Klidné prostředí v přírodě, přesto poblíž města.
- Blízkost vody: Ideální pro relaxaci a vodní aktivity.
- Možnost realizace vlastních představ: Postavte si svůj vysněný dům.



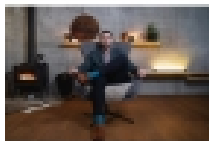
Prodej pozemku , určený k výstavbě RD, Pňovany (okres Plzeň-sever)

Nemovitost nabízí

Yetodoma

Veverkova 2707/1, Východní Předměstí
(Plzeň 3), 301 00 Plzeň

Realitní makléř



Ondřej Brožík

Mobil: +420 776 525 100

brozik@yetodoma.cz

CENA: (za nemovitost) **1 890 000,- Kč**

Informace o nemovitosti

Plocha parcely (m2)	908
Druh pozemku	pro bydlení
Charakter okolní zástavby	rekreační
Druh stavby	rekreační a zahrádkářská chata
Poloha objektu	samostatný