

Prodej pozemku , určený k výstavbě RD, Oucmanice (okres Ústí nad Orlicí) - exkluzivně



Prodej stavebního pozemku o velikosti 1063 m²

ČÍSLO ZAKÁZKY: 223414 TYP ZAKÁZKY: prodej

LOKALITA: Oucmanice (okres Ústí nad Orlicí)

Prodej stavebního pozemku o velikosti 1063 m²

Chcete bydlet v moderní zástavbě uprostřed přírody, ale blízko města? Postavte si dům v nově vznikající oblasti pro rodinné bydlení v Oucmanicích, které se nacházejí jen několik málo kilometrů od Chocně, Ústí nad Orlicí, nebo Vysokého Mýta.

Nabízím vám k prodeji stavební pozemek o velikosti 1 063 m², na kterém si můžete postavit Váš vysněný dům. Pozemek má téměř obdélníkový tvar a je mírně svažité. Je kompletně zasiťovaný a vede k němu asfaltová silnice. Pozemek má orientaci na jih a níže pod pozemkem již nikdo stavět nebude. Na webu www.pozemkysgaranci.cz se dozvíte podrobné informace k pozemku.

Oucmanice jsou ideální lokalitou pro výstavbu moderního rodinného domu. Do Chocně je to autem 10 minut, do Ústí nad Orlicí a Vysokého Mýta pak 15 minut autem.

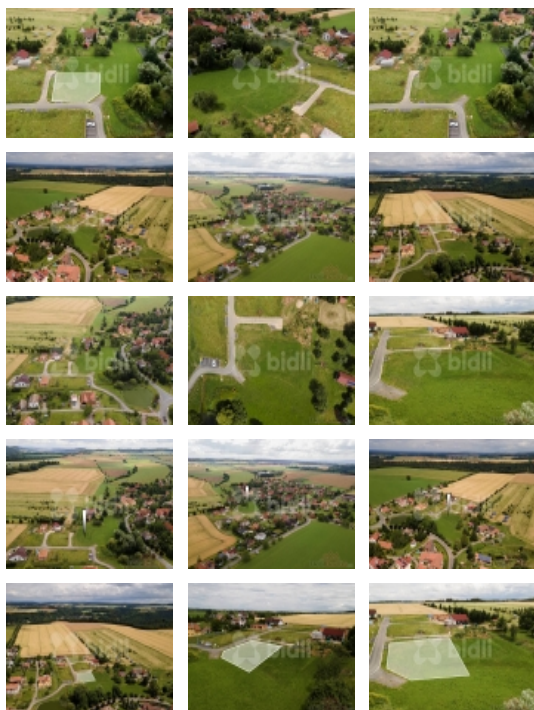
V obci je dětské hřiště, obchod, školka a škola jsou ve 4 km vzdáleném Brandýse nad Orlicí.

Pro více informací o pozemku mě neváhejte kontaktovat a můžeme domluvit na prohlídce v dané lokalitě.

CENA: (za nemovitost) **2 620 000,- Kč**

Informace o nemovitosti

Vlastní pozemek (m ²)	1063
Umístění objektu	klidná část obce



Prodej pozemku , určený k výstavbě RD, Oucmanice (okres Ústí nad Orlicí) - exkluzivně

Nemovitost nabízí



Bidli reality, a.s.

Jindřišská 889/17
Nové Město
110 00 Praha 1

Realitní makléř



Jakub Svoboda

Mobil: 774 110 007
info@bidli.cz

Doprava	silnice autobus
Elektřina	230 V 380 V
Voda	na hranici
Odpad	Městská kanalizace
Plyn	Na hranici
Občanská vybavenost	Místní úřad Kulturní zařízení
Plocha parcely (m2)	1063
Komunikace	asfaltová
Druh pozemku	pro bydlení
Inženýrské sítě	Vodovod Kanalizace Elektřina
Druh zápisu v katastru	katastr nemovitostí
Druh číslování parcely	Pozemková parcela
Přístup k pozemku	z veřejné komunikace
K dispozici od	01.07.2024