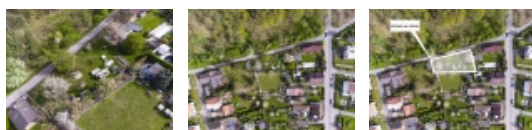


Prodej pozemku , určený k výstavbě RD, Ráby (okres Pardubice)



Prodej pozemku k výstavbě rodinného domu Ráby

ČÍSLO ZAKÁZKY: XA-431Ra TYP ZAKÁZKY: prodej
by

LOKALITA: Ráby (okres Pardubice)

Prodej pozemku k výstavbě rodinného domu Ráby

Dobrý cen, nejste příznivci satelitní zástavby? Máte rádi již zabydlené lokality, místo neosobních polních zasíťovaných pozemků? Hledáte pozemek s klidným okolím, ideálně s nějakou zelení?

Tak možná právě pro Vás mám nabídku, která je opravdu netradiční a výjimečná. Jedná se o pozemek v dosahu Pardubic, v sousedství lesa a k tomu ještě jižně orientovaný. Taková kombinace je málokdy v nabídce.

Jedná se o pozemek, který byl geometrickým plánem oddělen na výměru 748 m² a nachází se na konci obce Ráby v sousedství nedaleké Kunětické hory. Inženýrské sítě jsou v dosahu, místa přípojných bodů se nacházejí 45 m od pozemku. Přístup je z obecní asfaltové komunikace.

Dle písemného vyjádření oddělení územního plánování se jedná o plochu se způsobem využití BI - bydlení v rodinných domech městské a příměstské.

Prostorová regulace zní: stavba rodinného domu max. 1 nadzemní podlaží s možným obytným podkrovím.

Plošná regulace zní: koeficient zastavění = max. 30% - je dán podílem celkové zastavěné plochy stavby hlavní a staveb doplňkových k celkové výměře stavebního pozemku.

Děkuji za pozornost a budu se těšit na komunikaci s Vámi.

Václav Růžička, realitní specialista.

Prodávající si vyhrazuje právo na výběr kupujícího dle vlastních kritérií (serióznost jednání, způsob úhrady a výše kupní ceny, koupě celku, apod.).

Nemovitost nabízí



RV Reality

Bratraců Veverkových 355,
530 02 Pardubice

Prodej pozemku , určený k výstavbě RD, Ráby (okres Pardubice)

Realitní makléř

Růžička Václav

Mobil: +420 776 761 004

vaclav.ruzicka@vreality.cz

CENA: (za nemovitost) **3 500 000,- Kč**

Informace o nemovitosti

Číslo podlaží v domě	1
Vlastní pozemek (m2)	748
Plocha parcely (m2)	748
Druh pozemku	pro bydlení