

Pronájem bytu 2+1, 0 m2, DV, Praha 10, Strašnice, ul. U kombinátu



Pronájem bytu 2+1, Praha 10 - Strašnice, U Kombinátu

ČÍSLO ZAKÁZKY: 1501 TYP ZAKÁZKY: pronájem

LOKALITA: Praha 10, Strašnice, U kombinátu

Pronájem bytu 2+1, Praha 10 - Strašnice, U Kombinátu

Pronájem bytu 2+1, je kompaktně zařízeny, Praha 10 - Strašnice, U Kombinátu

Nabízíme k pronájmu byt 2+1 o ploše 64 m, který se nachází v přízemí cihlového domu v klidné lokalitě Prahy 10 - Strašnice, ulice U Kombinátu.

Popis bytu:

Byt disponuje:

- Obývacím pokojem a ložnicí
- Kuchyní s kuchyňskou linkou, lednicí s mrazákem a pračkou
- Koupelnou s vanou
- Samostatným WC
- Spíží
- Prostornou předsíň ve tvaru T s úložnými prostory

Byt je vybaven starším, ale plně funkčním nábytkem, včetně televize.

Stav domu:

- Nové zateplení fasády
- Nová plastová okna

Lokalita:

Byt se nachází v tiché lokalitě s výbornou dostupností městské hromadné dopravy. V blízkosti se nachází:

- Obchody a supermarkety
- Restaurace a kavárny
- Školy a školky
- Parky a sportovní zařízení

Tato lokalita nabízí vše potřebné pro pohodlný život v blízkosti centra Prahy.

Cena:

- Měsíční nájemné: 17 000 Kč
- Zálohy na energie a služby: 5 000 Kč
- Vratná kauce: 30 000 Kč
- Provize realitní kanceláře: nájemné včetně záloh

Majitel preferuje cizince ale s dlouhodobým pobytem.

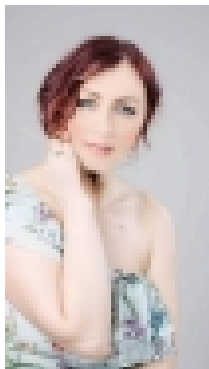
1 / 2
Kontaktní informace:

Nemovitost nabízí

Můj domov REALITY s.r.o.

Prosecká 527/24, Praha 8 - Libeň.

Realitní makléř



Savynets Lidiya

Mobil: +420 775 604 602

muj.domov.reality@seznam.cz

Pronájem bytu 2+1, 0 m2, DV, Praha 10, Strašnice, ul. U kombinátu

CENA: (za měsíc) **17 000,- Kč**

Informace o nemovitosti

| | |
|------------------------|-----------------------------|
| Dispozice bytu | 2+1 |
| Číslo podlaží v domě | 1 |
| Počet podlaží objektu | 5 |
| Druh objektu | cihlová |
| Stav objektu | po rekonstrukci |
| Vlastnictví | jiné |
| Druh bytu | v nájemním domě (činžovním) |
| Počet podlaží pod zemí | 1 |
| Umístění objektu | klidná část obce |
| Vybaveno | Částečně zařízeno |
| Topení | Ústřední - dálkové |
| Druh stavby | budova/y, hala/y |
| Poloha objektu | v bloku |