

Prodej pozemku , určený pro komerční výstavbu, Kostelec nad Labem (okres Mělník)



Prodej pozemku pro komerční výstavbu 70 000 m2, Kostelec nad Labem (okres Mělník), ul. Neratovická

ČÍSLO ZAKÁZKY: 18052 TYP ZAKÁZKY: prodej

LOKALITA: Kostelec nad Labem (okres Mělník), Neratovická

Prodej pozemku pro komerční výstavbu 70 000 m2, Kostelec nad Labem (okres Mělník), ul. Neratovická

Nabízíme k prodeji soubor komerčních pozemků 5000 - 70 000 m2, elektřina, kanalizace, voda, Kostelec nad Labem (okres Mělník), ul. Neratovická. Jedná se o soubor komerčních pozemků v Kostelci nad Labem - Jiřicích. Je vypracován projekt komunikací a sítí po areálu, dle územního plánu se jedná o komerční pozemky pro umístění zařízení průmyslové výroby a skladového hospodářství. Dle územního plánu 30% pozemku nezpevněných ploch pro zeleň. V případě zajmu lze pozemky dělit na menší plochy.

Dobrá dopravní dostupnost, autem Praha 8 km, autobusem metro C Letňany 38 min., autobusem se lze dostat do Brandýsa nad Labem, Neratovic, Všetat, Mělník 15 km, v okolí veškerá občanská vybavenost.

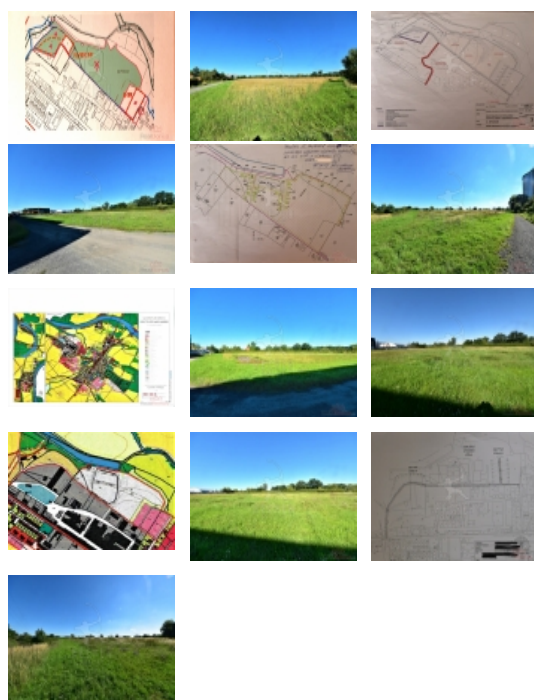
Na tuto nemovitost Vám pomůžeme zajistit financování s nízkou úrokovou sazbou.

Doporučujeme prohlídku. Pro kompletní informace a možnosti dělení kontaktujte makléře.

CENA: (za nemovitost) **209 650 000,-**
Kč

Informace o nemovitosti

Vlastní pozemek (m2)	70000
Umístění objektu	Klidná část obce
Vybaveno	Nezaříděno
Doprava	vlak



Nemovitost nabízí



ARCHER reality Praha, a.s.

Vlkova 538/42, Žižkov
130 00 Praha 3

Prodej pozemku , určený pro komerční výstavbu, Kostelec nad Labem (okres

Realitní makléř

Trnka Václav

Mobil: 602 107 903

prohlidka@archer-reality.cz

Užitná plocha (m2)	70000
Plocha zahrady (m2)	70000
Druh pozemku	pro komerční výstavbu