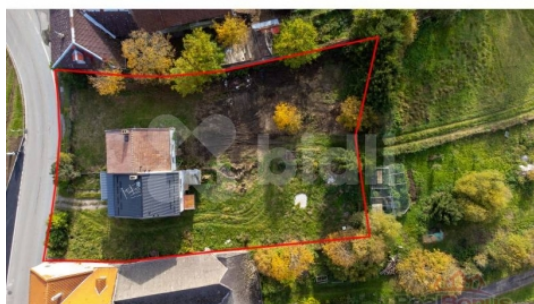


Prodej vilového RD, 398 m<sup>2</sup>, Světlík (okres Český Krumlov)



## Na prodej 2 x RD, 398 m<sup>2</sup>, Světlík

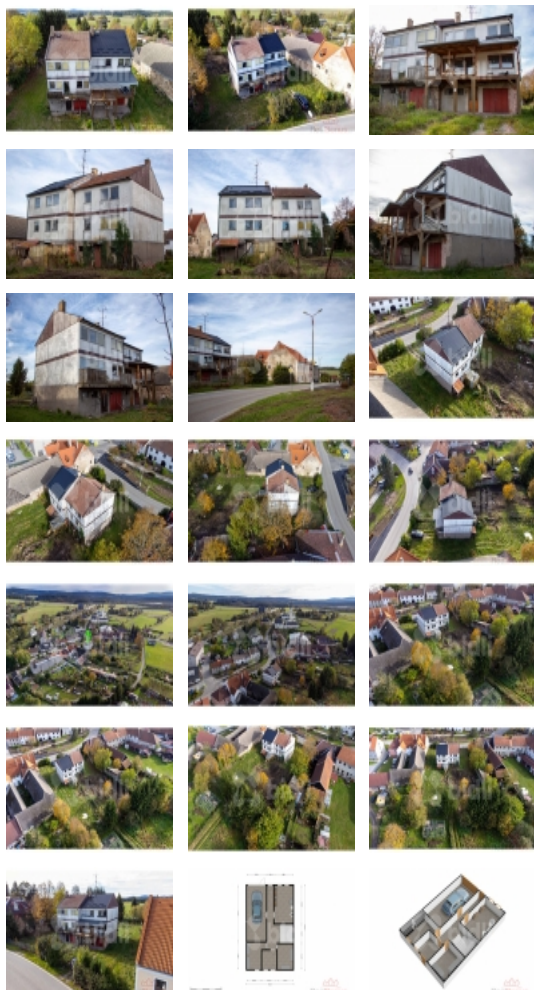
ČÍSLO ZAKÁZKY: 225123      TYP ZAKÁZKY: prodej

LOKALITA: Světlík (okres Český Krumlov)

### Na prodej 2 x RD, 398 m<sup>2</sup>, Světlík

Objevte svůj nový domov v srdci jižních Čech!

Hledáte ideální místo pro rodinné bydlení nebo lukrativní investici? Představujeme vám výjimečnou nemovitost, která splní vaše sny o prostorném domově s potenciálem:



Typ nemovitosti: 2 x Rodinný dům (okál)

Dispozice: 4 x 3+1

Užitná plocha: Velkorysých 398 m<sup>2</sup>

Pozemek: Rozlehlá zahrada o výměře 1941 m<sup>2</sup>

Lokalita: Světlík

Proč je tato nemovitost výjimečná?

1. Flexibilní využití: Díky dispozici 4 x 3+1 můžete dům využít jako:

- Prostorné vícegenerační bydlení
- Lukrativní investici pro pronájem
- Penzion či ubytovací zařízení

2. Obrovský potenciál: Dům je určen k celkové rekonstrukci, což vám dává jedinečnou šanci vytvořit si domov přesně podle vašich představ.

Prodej vilového RD, 398 m2, Světlík (okres Český Krumlov)

Nemovitost nabízí



**Bidli reality, a.s.**

Jindřišská 889/17  
Nové Město  
110 00 Praha 1

Realitní makléř



**Stanislav Rychnavský**

Mobil: 774 110 007  
[info@bidli.cz](mailto:info@bidli.cz)

**CENA:** (za nemovitost) **4 900 000,- Kč**

**Informace o nemovitosti**

Počet podlaží objektu	3
Druh objektu	dřevěná
Stav objektu	před rekonstrukcí
Vlastnictví	osobní
Vlastní pozemek (m2)	1941
Vybavení	balkon terasa sklep zahrada
Topení	Lokální - tuhá paliva
Elektřina	230 V
Voda	zdroj pro celý objekt
Stáří objektu	1980
Zastavěná plocha (m2)	156
Plocha parcely (m2)	1941
Užitná plocha (m2)	398
Počet bytů - celkem	4
Poloha objektu	vila
Velikost bytů (3+1, 2+kk atd.)	3+1

Prodej vilového RD, 398 m<sup>2</sup>, Světlík (okres Český Krumlov)