

Prodej samostatného RD, 140 m², Nové Město na Moravě, Olešná (okres Žďár nad Sázavou)



Nové Město na Moravě - Olešná, novostavba RD 4+kk, 140 m², zahrada, bazén - rodinný dům

ČÍSLO ZAKÁZKY: D1420B007 TYP ZAKÁZKY: prodej

LOKALITA: Nové Město na Moravě, Olešná (okres Žďár nad Sázavou)

Nové Město na Moravě - Olešná, novostavba RD 4+kk, 140 m², zahrada, bazén - rodinný dům

Máme pro Vás jedinečnou nabídku velkoryse prostorné a úsporné novostavby plné moderních technologií postavené na okraji CHKO Žďárské Vrchy.

Samostatně stojící dvoupodlažní dům o dispozici 4+kk s možností půdní vestavby je postaven na kraji obce s výhledem do přírody, který Vám nikdo nezastaví, protože pozemek se zahradou, loukou a rybníčkem o celkové výměře více než 2.274 m² bude Váš. Navíc jsou součástí prodeje podíly na pozemcích přímo navazujících s výměrou cca 893 m².

V 1. nadzemním podlaží, nebo chcete-li v přízemí najdeme garáž o výměře přes 40 m², kam pohodlně zaparkujete 2 vozy, veterána i motocykl. V druhé polovině přízemí je technická místnost o výměře 17 m² a taktéž 17 metrový pokoj využitelný jako garsonka, pokoj pro hosty či trucovna ? je s WC, sprchou i kuchyňkou.

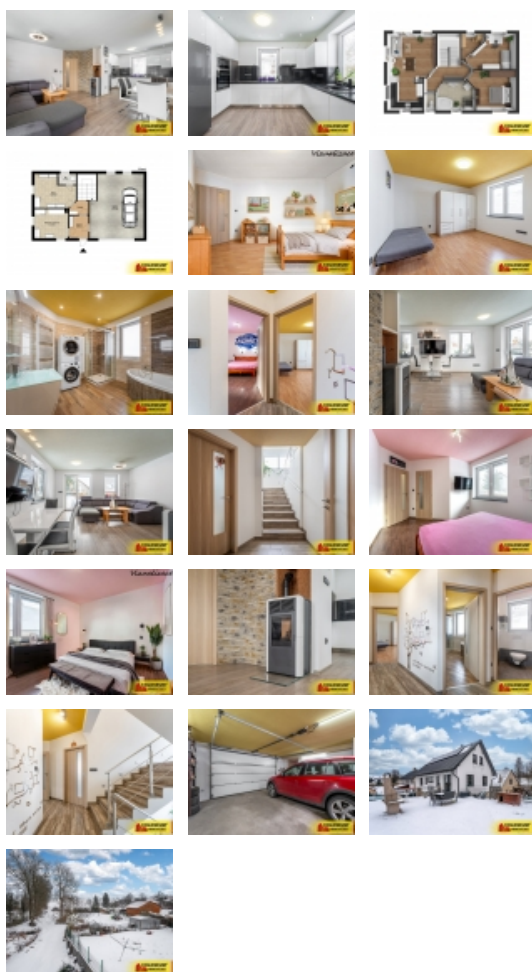
Do 2. nadzemního podlaží vyjdeme po pár schodech a po levé ruce máme dvě ložnice jednu o výměře 12,6 m² se šatnou 3,4 m² a druhou na ploše 15 m², uprostřed prostornou koupelnu s vanou a samostatné WC, kde je mimo jiné k dispozici důmyslně umístěná zásuvka. Vpravo se pak rozkládá na jihovýchod orientovaná kuchyně s obývacím pokojem o výměře 27 m², odkud můžeme vyjít na terasu a zahradu.

Půdní prostor nabízí dostatek místa pro další využití, ať už pro skladování či výstavbu dalších pokojů.

Dům je hrdým držitelem průkazu energetické náročnosti budovy s hodnocením B. Postaven je z ytongu ?50?, má fotovoltaickou elektrárnu, plastová okna s trojskly a podlahové vytápění zajišťuje tepelné čerpadlo či automatický dálkově ovladatelný peletový krb. Tepelné čerpadlo zajišťuje i ohřev vody.

Měsíční náklady na elektřinu jsou cca 1.500 Kč, na topení 3 - 4.000 Kč, na vodu cca 500 Kč.

Olešná je částí Nového Města na Moravě, od kterého je vzdálena 5 km a 5 minut. V Novém Městě na Moravě najdete kompletní občanskou vybavenost a když říkám kompletní, myslím tím opravdu



Prodej samostatného RD, 140 m2, Nové Město na Moravě, Olešná (okres Žďár nad Sázavou)

Nemovitost nabízí

COLOSEUM NEMOVITOSTI

S.R.O.

Realitní makléř



Bc. Miloš Brůcha

Mobil: +420 773 756 719

m.brucha@rkcoloseum.cz

CENA: (za nemovitost) **12 199 380,- Kč**

Informace o nemovitosti

Počet podlaží objektu	3
Druh objektu	cihlová
Stav objektu	velmi dobrý
Energetická třída	B - Velmi úsporná
Plocha teras (m2)	12
Vybavení	terasa zahrada
Umístění objektu	centrum
Telekomunikace	Internet
Topení	Lokální - tuhá paliva Jiné
Doprava	silnice autobus
Voda	dálkový vodovod
Stáří objektu	5
Parkování	garáž
Počet míst k parkování	2
Zastavěná plocha (m2)	104
Plocha parcely (m2)	2658
Ostatní	Garáž Parkoviště
Užitná plocha (m2)	140
Užitná plocha v přízemí (m2)	71
Plocha zahrady (m2)	2274
Komunikace	asfaltová
Inženýrské sítě	Vodovod
Charakter okolní zástavby	obytná
Poloha objektu	samostatný

Prodej samostatného RD, 140 m2, Nové Město na Moravě, Olešná (okres Žďár nad Sázavou)