

Prodej rohového RD, 136 m<sup>2</sup>, Pletený Újezd (okres Kladno) - exkluzivně



## Prodej novostavby RD, 5+kk, 136m<sup>2</sup>, pozemek 655m<sup>2</sup>, Pletený Újezd

ČÍSLO ZAKÁZKY: 227110 TYP ZAKÁZKY: prodej

LOKALITA: Pletený Újezd (okres Kladno)

### Prodej novostavby RD, 5+kk, 136m<sup>2</sup>, pozemek 655m<sup>2</sup>, Pletený Újezd

Připravujeme pro vás výstavbu rodinného domu o dispozici 5+kk, se dvěma koupelnami. V projektu je kladen důraz na promyšlené dispoziční uspořádání interiéru.

V přízemí se nachází prostorný obývací pokoj s kuchyňským koutem, jeden pokoj, koupelna a technická místnost. V rohu obývacího pokoje se nachází komín, na který je možné připojit krbová kamna. Na terasu se dostanete jak z obývacího pokoje tak z ložnice francouzským oknem. V prvním NP jsou 3 obytné pokoje, koupelna a samostatné WC.

Parkování je zajištěno na vlastním pozemku, kde se nachází dvě prostorná parkovací stání. Terasa o rozloze 27 m<sup>2</sup> je přizpůsobená pro příjemné posezení. Na pozemku o rozloze 655 m<sup>2</sup> lze vybudovat bazén, zahradní domek, pěstování vlastní zeleniny nebo prostorné hřiště pro děti.

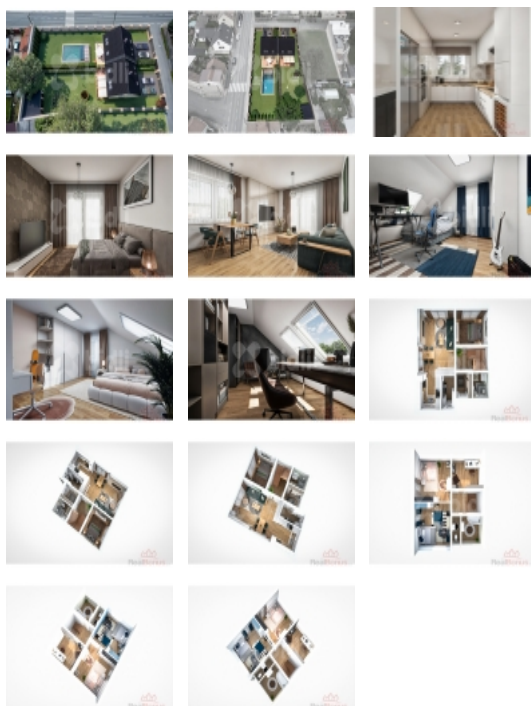
Cena domu obsahuje vše, co je potřeba ke kolaudaci a bydlení. V ceně je tedy pozemek, dům, zateplení, fasáda, kombinované podlahové topení, okna, dveře, sanita, venkovní žaluzie, tepelné čerpadlo, komín, připojení na IS (voda, elektřina, kanalizace) právní a finanční servis. Přehled standardů naleznete zde.

Nad rámec ceny je potřeba počítat s cenou kuchyňské linky a oplocení.

Dále je možné se domluvit na individuální sanitě, podlahách, dveřích a dalších zařizovacích předmětech.

Jako nadstandard možné do domu nainstalovat chytrou domácnost nebo bezpečnostní systém, případně zajistit oplocení ve dvou variantách.

Více na [tel@elophk.cz](http://tel@elophk.cz)



Nemovitost nabízí



**Bidli reality, a.s.**

Jindřišská 889/17  
Nové Město  
110 00 Praha 1

Prodej rohového RD, 136 m<sup>2</sup>, Pletený Újezd (okres Kladno) - exkluzivně

### Realitní makléř



**Ondřej Hroneš**

Mobil: 774 110 007

[info@bidli.cz](mailto:info@bidli.cz)

**CENA:** (za nemovitost) **12 500 000,- Kč**

### Informace o nemovitosti

|                                    |                                       |
|------------------------------------|---------------------------------------|
| Počet podlaží objektu              | 2                                     |
| Druh objektu                       | cihlová                               |
| Stav objektu                       | novostavba                            |
| Energetická třída                  | A - Mimořádně úsporná                 |
| Vlastnictví                        | osobní                                |
| Vlastní pozemek (m <sup>2</sup> )  | 655                                   |
| Plocha teras (m <sup>2</sup> )     | 27                                    |
| Vybavení                           | terasa<br>zahrada                     |
| Umístění objektu                   | stará zástavba                        |
| Telekomunikace                     | Telefon<br>Internet<br>Vedení PC sítě |
| Vybaveno                           | Nezařídzeno                           |
| Topení                             | Lokální - elektrické                  |
| Doprava                            | dálnice<br>silnice<br>MHD<br>autobus  |
| Elektřina                          | 230 V                                 |
| Voda                               | dálkový vodovod                       |
| Odpad                              | Městská kanalizace                    |
| Občanská vybavenost                | Školka<br>Restaurace<br>Místní úřad   |
| Stáří objektu                      | 2026                                  |
| Rok kolaudace                      | 2026                                  |
| Parkování                          | venkovní stání                        |
| Počet míst k parkování             | 2                                     |
| Zastavěná plocha (m <sup>2</sup> ) | 163                                   |
| Plocha parcely (m <sup>2</sup> )   | 655                                   |
| Ostatní                            | Parkoviště                            |
| Užitná plocha (m <sup>2</sup> )    | 136                                   |
| Počet bytů - celkem                | 1                                     |
| Komunikace                         | asfaltová                             |
| Druh pozemku                       | zahrada                               |

Prodej rohového RD, 136 m<sup>2</sup>, Pletený Újezd (okres Kladno) - exkluzivně

|                       |        |
|-----------------------|--------|
| <b>Poloha objektu</b> | rohový |
|-----------------------|--------|

|                                       |      |
|---------------------------------------|------|
| <b>Velikost bytů (3+1, 2+kk atd.)</b> | 5+kk |
|---------------------------------------|------|